

Angewandte Geologie

Ehemalige Lehmgrube SE von Möding

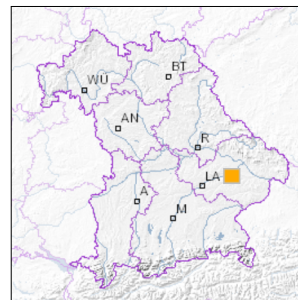


1 km

Maßstab 1:20.000

[UmweltAtlas Bayern: Angewandte Geologie](#)

■ Geotop-Nummer: 279A003



UTM-Koordinaten (Zone 32):

Ostwert: 774.862

Nordwert: 5.394.620

Geographische Koordinaten (WGS84)

Breitengrad: 48.644123° N

Längengrad: 12.731706° E

Objekt-ID: 7342GT000002

Bayerisches Bodeninformationssystem

Stand: 21.10.2019

Objektlage und -größe

Gemeinde:	Landau a.d.Isar
Landkreis/Stadt:	Dingolfing-Landau
Topographische Karte (TK25):	7342 Landau a.d.Isar
Geländehöhe:	400 m NN
Größe (Länge x Breite)	200 x 20 m
Fläche:	4.000 m ²
Geologische Raumeinheit:	Isar-Inn-Hügelland

Kurzbeschreibung des Geotops

In der ehemaligen Ziegeleigrube war ein 9 m mächtiges Lößprofil des Riß- und Würmglazials aufgeschlossen (getrennt durch einen interglazialen Bodenbildungshorizont). Die rißglazialen Bildungen sind durch als fossile Tundrennassböden ausgebildete Lößlehme vertreten, der würmglaziale Anteil zeigt Löß und Lößlehm mit Basisfließerden und Solifluktionsdiskordanz. Die Grube wurde 2001 (vorläufig?) aufgelassen. Die abgeböschten Wände zeigen keinerlei Details des Profils mehr.

Beschreibung des Geotops

Aufschlussart:	Lehmgrube/Tongrube/Mergelgrube
Erreichbarkeit:	anfahrbar
Zustand/Nutzung:	tlw. verstürzt

Nr.	Geototyp
1	Schichtfolge
2	Fossiler Boden

Nr.	Geologie des Geotops	Chronostratigraphie des Geotops
1	Löß, Lößlehm	Oberpleistozän
2	Fossiler Boden, Interglazial	Pleistozän

Nr.	Petrographie des Geotops
1	Lehm

Nr.	Schutzstatus des Geotops
1	kein Schutzgebiet

Nr.	zum Geotop vorhandene Literatur
1	Unger (1983)
2	Brunnacker (1953)

Bewertung des Geotops

Stand: April 2024

Bedeutung

Allgemein geowissenschaftlich:	bedeutend
Regionalgeologisch:	lokal bedeutend
Öffentlich:	Exkursions-, Forschungs- und Lehrobjekt

Zustand und Häufigkeit

Erhaltungszustand:	stark beeinträchtigt
Vergleichbare Geotope in der Region:	selten (weniger als 5 vergleichbare Geotope)
Regionen mit gleichartigen Geotopen:	mehrfach (in 2 - 4 geol. Regionen)

Geowissenschaftlicher Wert

Einstufung*:	bedeutend
--------------	-----------

* mögliche Einstufungen sind: geringwertig, bedeutend, wertvoll, besonders wertvoll

Vollbildansicht (Klick auf das Bild)

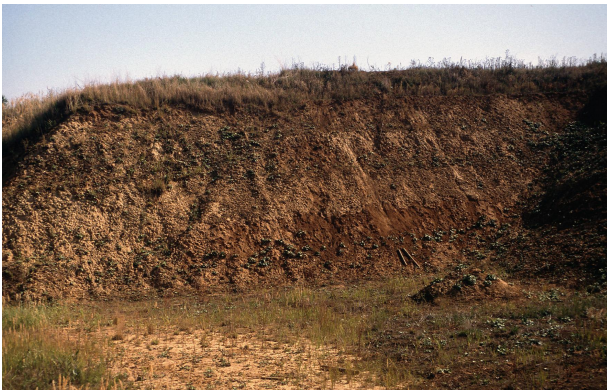


Bild 1



Bild 2

Impressum:

Herausgeber:

Bayerisches Landesamt für Umwelt (LfU)
Bürgermeister-Ulrich-Straße 160
86179 Augsburg

Telefon: 0821 9071-0
Telefax: 0821 9071-5556

Postanschrift:
Bayerisches Landesamt für Umwelt
86177 Augsburg
E-Mail: poststelle@lfu.bayern.de
Internet: www.lfu.bayern.de

Bearbeitung:

Bayerisches Landesamt für Umwelt (LfU)
Kontakt: [Info-Geotope](#)

Referenzen/Bildnachweis:

Geotope und Geotopschutz
Bayerisches Landesamt für Umwelt (LfU)
Hintergrundkarte/Digitales Geländemodell
© [Bayerische Vermessungsverwaltung](#)



Mit Förderung durch:



Europäische Union
Europäischer Fonds für
regionale Entwicklung