

Angewandte Geologie

Hohlweg zu den Unterhaider Steinbrüchen

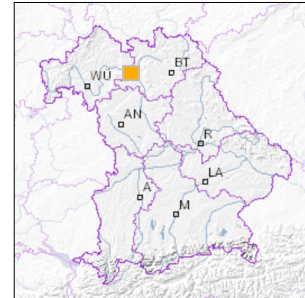


1 km

Maßstab 1:20.000

[UmweltAtlas Bayern: Angewandte Geologie](#)

■ Geotop-Nummer: 471G001



UTM-Koordinaten (Zone 32):

Ostwert: 628.205

Nordwert: 5.534.447

Geographische Koordinaten (WGS84)

Breitengrad: 49.948601° N

Längengrad: 10.787032° E

Objekt-ID: 6030GT000003

Bayerisches Bodeninformationssystem

Stand: 14.01.2020

Objektlage und -größe

Gemeinde:	Oberhaid
Landkreis/Stadt:	Bamberg
Topographische Karte (TK25):	6030 Eltmann
Geländehöhe:	280 m NN
Größe (Länge x Breite)	30 x 3 m
Fläche:	90 m ²
Geologische Raumeinheit:	Haßberge-Region

Kurzbeschreibung des Geotops

Der Hohlweg stellte die Zufahrt zu den ehemaligen Steinbrüchen Unterhaid dar.

Beschreibung des Geotops

Aufschlussart:	kein Aufschluss
Erreichbarkeit:	abgelegen
Zustand/Nutzung:	gut erhalten

Nr.	Geotoptyp
1	Hohlweg

Nr.	Geologie des Geotops	Chronostratigraphie des Geotops
1	Burgsandstein	Obertrias

Nr.	Petrographie des Geotops
1	Sandstein

Nr.	Schutzstatus des Geotops
1	Landschaftsschutzgebiet
2	Naturpark

Nr.	zum Geotop vorhandene Literatur

Bewertung des Geotops

Stand: April 2024

Bedeutung

Allgemein geowissenschaftlich:	gering bedeutend
Regionalgeologisch:	lokal bedeutend
Öffentlich:	heimatkundlich/touristisch bedeutend

Zustand und Häufigkeit

Erhaltungszustand:	nicht beeinträchtigt
Vergleichbare Geotope in der Region:	selten (weniger als 5 vergleichbare Geotope)
Regionen mit gleichartigen Geotopen:	selten (nur in einer geol. Region)

Geowissenschaftlicher Wert

Einstufung*: bedeutend

* mögliche Einstufungen sind: geringwertig, bedeutend, wertvoll, besonders wertvoll

Vollbildansicht (Klick auf das Bild)



Bild 1

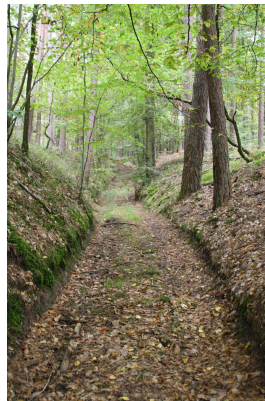


Bild 2

Impressum:

Herausgeber:

Bayerisches Landesamt für Umwelt (LfU)
Bürgermeister-Ulrich-Straße 160
86179 Augsburg

Telefon: 0821 9071-0
Telefax: 0821 9071-5556

Postanschrift:
Bayerisches Landesamt für Umwelt
86177 Augsburg
E-Mail: poststelle@lfu.bayern.de
Internet: www.lfu.bayern.de

Bearbeitung:

Bayerisches Landesamt für Umwelt (LfU)
Kontakt: [Info-Geotope](#)

Referenzen/Bildnachweis:

Geotope und Geotopschutz
Bayerisches Landesamt für Umwelt (LfU)
Hintergrundkarte/Digitales Geländemodell
© [Bayerische Vermessungsverwaltung](#)



Mit Förderung durch:



Europäische Union
Europäischer Fonds für
regionale Entwicklung