

Angewandte Geologie

Ehemaliger Steinbruch an der Otterleite ENE von Goldkronach

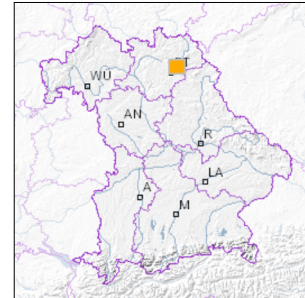


1 km

Maßstab 1:20.000

[UmweltAtlas Bayern: Angewandte Geologie](#)

■ Geotop-Nummer: 472A013



UTM-Koordinaten (Zone 32):

Ostwert: 692.909

Nordwert: 5.543.477

Geographische Koordinaten (WGS84)

Breitengrad: 50.012340° N

Längengrad: 11.692592° E

Objekt-ID: 5936GT000007

Bayerisches Bodeninformationssystem

Stand: 12.10.2021

Objektlage und -größe

Gemeinde:	Goldkronach
Landkreis/Stadt:	Bayreuth
Topographische Karte (TK25):	5936 Bad Berneck i.Fichtelgeb.
Geländehöhe:	540 m NN
Größe (Länge x Breite)	15 x 5 m
Fläche:	75 m ²
Geologische Raumeinheit:	Münchberger Gneismasse

Kurzbeschreibung des Geotops

Der ehemalige Steinbruch erschließt oberdevonischen Diabas sowie Tuffe und Tuffite (untergeordnet Tonschiefer). Mehrere kleine Störungen versetzen die Gesteine gegeneinander. Die hier gelagerten Pillows stammen aus einem Steinbruch bei Bad Berneck.

Beschreibung des Geotops

Aufschlussart:	Steinbruch
Erreichbarkeit:	anfahrbar
Zustand/Nutzung:	gut erhalten

Nr.	Geototyp
1	Schichtfolge

Nr.	Geologie des Geotops	Chronostratigraphie des Geotops
1	Diabas, Pikrit	Oberdevon
2	Diabastuff, -brekzie	Oberdevon

Nr.	Petrographie des Geotops
1	Basalt
2	Tuff/Tuffit
3	Tonschiefer

Nr.	Schutzstatus des Geotops
1	Landschaftsschutzgebiet
2	Naturpark

Nr.	zum Geotop vorhandene Literatur
1	Stettner (1977): Erläuterungen zur GK25, Bl. 5936

Bewertung des Geotops

Stand: April 2024

Bedeutung

Allgemein geowissenschaftlich:	bedeutend
Regionalgeologisch:	lokal bedeutend
Öffentlich:	heimatkundlich/touristisch bedeutend

Zustand und Häufigkeit

Erhaltungszustand:	nicht beeinträchtigt
Vergleichbare Geotope in der Region:	selten (weniger als 5 vergleichbare Geotope)
Regionen mit gleichartigen Geotopen:	mehrfach (in 2 - 4 geol. Regionen)

Geowissenschaftlicher Wert

Einstufung*:	bedeutend
--------------	-----------

* mögliche Einstufungen sind: geringwertig, bedeutend, wertvoll, besonders wertvoll

Vollbildansicht (Klick auf das Bild)



Bild 1



Bild 2



Bild 3



Bild 4

Impressum:

Herausgeber:

Bayerisches Landesamt für Umwelt (LfU)
Bürgermeister-Ulrich-Straße 160
86179 Augsburg

Telefon: 0821 9071-0
Telefax: 0821 9071-5556

Postanschrift:
Bayerisches Landesamt für Umwelt
86177 Augsburg
E-Mail: poststelle@lfu.bayern.de
Internet: www.lfu.bayern.de

Bearbeitung:

Bayerisches Landesamt für Umwelt (LfU)
Kontakt: [Info-Geotope](#)

Referenzen/Bildnachweis:

Geotope und Geotopschutz
Bayerisches Landesamt für Umwelt (LfU)
Hintergrundkarte/Digitales Geländemodell
© [Bayerische Vermessungsverwaltung](#)



Mit Förderung durch:



Europäische Union
Europäischer Fonds für
regionale Entwicklung