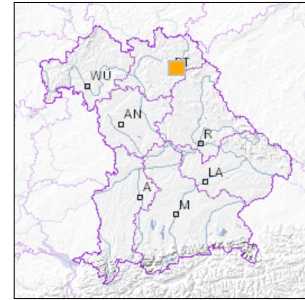


## Rotliegend-Keller unter dem Schloss Nemmersdorf



■ Geotop-Nummer: 472A014



UTM-Koordinaten (Zone 32):

Ostwert: 692.592

Nordwert: 5.541.492

Geographische Koordinaten (WGS84)

Breitengrad: 49.994601° N

Längengrad: 11.687178° E

1 km

Maßstab 1:20.000

[UmweltAtlas Bayern: Angewandte Geologie](#)

**Objekt-ID:** 6036GT000003

Bayerisches Bodeninformationssystem

Stand: 01.09.2017

### Objektlage und -größe

Gemeinde:	Goldkronach
Landkreis/Stadt:	Bayreuth
Topographische Karte (TK25):	6036 Weidenberg
Geländehöhe:	460 m NN
Größe (Länge x Breite)	25 x 5 m
Fläche:	125 m <sup>2</sup>
Geologische Raumeinheit:	Obermain-Bruchschollenland

### Kurzbeschreibung des Geotops

Der verschlossene Felsenkeller bildet einen guten Aufschluss im Oberen Rotliegenden. Das Fanglomerat zeigt eine sandig-tonige Grundmasse, in die zahlreiche kantige Quarzbruchstücke von mehreren Zentimetern Größe eingestreut sind. Der vordere Teil des Kellers ist ausgemauert, er endet in einer kapellenartigen Erweiterung im Anstehenden.

## Beschreibung des Geotops

Aufschlussart: Felsenkeller  
 Erreichbarkeit: anfahrbar  
 Zustand/Nutzung: gut erhalten

Nr.	Geototyp
1	Gesteinsart
2	Stollen

Nr.	Geologie des Geotops	Chronostratigraphie des Geotops
1	Oberrotliegend-Sedimente	Perm

Nr.	Petrographie des Geotops
1	Konglomerat

Nr.	Schutzstatus des Geotops
1	Naturpark

Nr.	zum Geotop vorhandene Literatur
1	Emmert & Stettner (1995): Erläuterungen zur GK25, Bl. 6036

## Bewertung des Geotops

Stand: April 2024

### Bedeutung

Allgemein geowissenschaftlich:	bedeutend
Regionalgeologisch:	regional bedeutend
Öffentlich:	Exkursions-, Forschungs- und Lehrobjekt

### Zustand und Häufigkeit

Erhaltungszustand:	nicht beeinträchtigt
Vergleichbare Geotope in der Region:	selten (weniger als 5 vergleichbare Geotope)
Regionen mit gleichartigen Geotopen:	mehrfach (in 2 - 4 geol. Regionen)

### Geowissenschaftlicher Wert

Einstufung*:	wertvoll
--------------	----------

\* mögliche Einstufungen sind: geringwertig, bedeutend, wertvoll, besonders wertvoll

Vollbildansicht (Klick auf das Bild)



Bild 1



Bild 2

---

**Impressum:**

**Herausgeber:**

Bayerisches Landesamt für Umwelt (LfU)  
Bürgermeister-Ulrich-Straße 160  
86179 Augsburg

Telefon: 0821 9071-0  
Telefax: 0821 9071-5556

Postanschrift:  
Bayerisches Landesamt für Umwelt  
86177 Augsburg  
E-Mail: [poststelle@lfu.bayern.de](mailto:poststelle@lfu.bayern.de)  
Internet: [www.lfu.bayern.de](http://www.lfu.bayern.de)

**Bearbeitung:**

Bayerisches Landesamt für Umwelt (LfU)  
Kontakt: [Info-Geotope](#)

**Referenzen/Bildnachweis:**

Geotope und Geotopschutz  
Bayerisches Landesamt für Umwelt (LfU)  
Hintergrundkarte/Digitales Geländemodell  
© [Bayerische Vermessungsverwaltung](#)



**Mit Förderung durch:**



**Europäische Union**  
Europäischer Fonds für  
regionale Entwicklung