

Kellergasse in Goldkronach

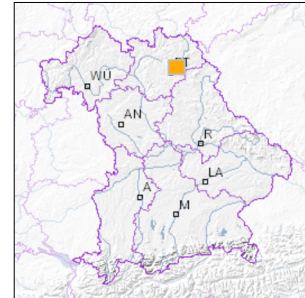


1 km

Maßstab 1:20.000

[UmweltAtlas Bayern: Angewandte Geologie](#)

■ Geotop-Nummer: 472A017



UTM-Koordinaten (Zone 32):

Ostwert: 692.536

Nordwert: 5.542.996

Geographische Koordinaten (WGS84)

Breitengrad: 50.008134° N

Längengrad: 11.687143° E

Objekt-ID: 5936GT000008

Bayerisches Bodeninformationssystem

Stand: 21.01.2020

Objektlage und -größe

Gemeinde:	Goldkronach
Landkreis/Stadt:	Bayreuth
Topographische Karte (TK25):	5936 Bad Berneck i.Fichtelgeb.
Geländehöhe:	460 m NN
Größe (Länge x Breite)	100 x 45 m
Fläche:	4.500 m ²
Geologische Raumeinheit:	Münchberger Gneismasse

Kurzbeschreibung des Geotops

Von den sechs Kellern in der Kellergasse sind vier Keller im Rahmen von Führungen begehbar (Kontakt Stadt Goldkronach). Die Keller erlauben einen Einblick in die Entwicklungsgeschichte der Fränkischen Linie (Deformations- und Zerrungsstrukturen, Harnische). Durch die Steilstellung der Schichten kommt man vom unteren zum oberen Ende der Kellergasse in immer ältere Abschnitte des Mittleren Buntsandsteins. Die Keller wurden aufwändig gesäubert. 2 Informationstafeln.

Beschreibung des Geotops

Aufschlussart:	Felsenkeller
Erreichbarkeit:	anfahrbar
Zustand/Nutzung:	gut erhalten

Nr.	Geototyp
1	Schichtfolge
2	Störung
3	Felsenkeller

Nr.	Geologie des Geotops	Chronostratigraphie des Geotops
1	Dethfurt-Folge	Untertrias
2	Kulmbacher Konglomerat	Untertrias

Nr.	Petrographie des Geotops
1	Sandstein
2	Konglomerat

Nr.	Schutzstatus des Geotops
1	Naturpark

Nr.	zum Geotop vorhandene Literatur
1	Peterek et al. (2008): Goldkronach-geologisch - Eine Reise durch die Zeit
2	Stettner (1977): Erläuterungen zur GK25, Bl. 5936

Bewertung des Geotops

Stand: April 2024

Bedeutung

Allgemein geowissenschaftlich:	bedeutend
Regionalgeologisch:	regional bedeutend
Öffentlich:	heimatkundlich/touristisch bedeutend

Zustand und Häufigkeit

Erhaltungszustand:	gering beeinträchtigt
Vergleichbare Geotope in der Region:	selten (weniger als 5 vergleichbare Geotope)
Regionen mit gleichartigen Geotopen:	selten (nur in einer geol. Region)

Geowissenschaftlicher Wert

Einstufung*: wertvoll

* mögliche Einstufungen sind: geringwertig, bedeutend, wertvoll, besonders wertvoll

Vollbildansicht (Klick auf das Bild)



Bild 1



Bild 2



Bild 3



Bild 4

Impressum:

Herausgeber:

Bayerisches Landesamt für Umwelt (LfU)
Bürgermeister-Ulrich-Straße 160
86179 Augsburg

Telefon: 0821 9071-0
Telefax: 0821 9071-5556

Postanschrift:
Bayerisches Landesamt für Umwelt
86177 Augsburg
E-Mail: poststelle@lfu.bayern.de
Internet: www.lfu.bayern.de

Bearbeitung:

Bayerisches Landesamt für Umwelt (LfU)
Kontakt: [Info-Geotope](#)

Referenzen/Bildnachweis:

Geotope und Geotopschutz
Bayerisches Landesamt für Umwelt (LfU)
Hintergrundkarte/Digitales Geländemodell
© [Bayerische Vermessungsverwaltung](#)



Mit Förderung durch:



Europäische Union
Europäischer Fonds für
regionale Entwicklung