

Angewandte Geologie

Stollen am Mittelberg N von Warmensteinach

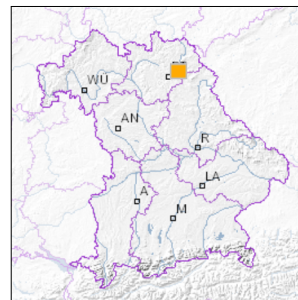


1 km

Maßstab 1:20.000

[UmweltAtlas Bayern: Angewandte Geologie](#)

■ Geotop-Nummer: 472G005



UTM-Koordinaten (Zone 32):

Ostwert: 699.416

Nordwert: 5.542.714

Geographische Koordinaten (WGS84)

Breitengrad: 50.003342° N

Längengrad: 11.782912° E

Objekt-ID: 5936GT000014

Bayerisches Bodeninformationssystem

Stand: 14.10.2021

Objektlage und -größe

Gemeinde:	Warmensteinach
Landkreis/Stadt:	Bayreuth
Topographische Karte (TK25):	5936 Bad Berneck i.Fichtelgeb.
Geländehöhe:	635 m NN
Größe (Länge x Breite)	20 x 10 m
Fläche:	200 m ²
Geologische Raumeinheit:	Fichtelgebirge

Kurzbeschreibung des Geotops

Am Mittelberg N von Warmensteinach wurde mindestens seit Beginn der Neuzeit Bergbau betrieben. Zunächst wurde das auf einem hydrothermalen Gang vorkommende Eisenerz (Siderit und Brauneisenstein, z. T. pseudomorph nach Siderit) gewonnen, später - bis ins 19. Jh. - auch Flussspat. Nebengestein ist ein vermutlich kambrischer Phyllit. Der auflässige "Mittlere Tagstollen" wurde im Rahmen eines Lehrpfades zugänglich gemacht, gesichert und durch eine Infotafel erläutert.

Das Gelände steht als Bodendenkmal unter Schutz (Stollen: Denkmal-Nr. D-4-5936-0038; Schacht: Denkmal-Nr. D-4-5936-0037; Pingenfeld: Denkmal-Nr. D-4-5936-0036).

Beschreibung des Geotops

Aufschlussart:	Tunnel/Stollen/Schacht
Erreichbarkeit:	zugänglich
Zustand/Nutzung:	gut erhalten

Nr.	Geotoptyp
1	Stollen

Nr.	Geologie des Geotops	Chronostratigraphie des Geotops
1	Warmensteinacher Serie	Altpaläozoikum

Nr.	Petrographie des Geotops
1	Phyllit

Nr.	Schutzstatus des Geotops
1	Bodendenkmal
2	Landschaftsschutzgebiet
3	Naturpark

Nr.	zum Geotop vorhandene Literatur
1	Stettner (1977): Erläuterungen zur GK25, Bl. 5936
2	Laubmann (1924): Die nutzbaren Mineralien, Gesteine und Erden Bayerns

Bewertung des Geotops

Stand: April 2024

Bedeutung

Allgemein geowissenschaftlich: bedeutend
 Regionalgeologisch: regional bedeutend
 Öffentlich: Exkursions-, Forschungs- und Lehrobjekt

Zustand und Häufigkeit

Erhaltungszustand: nicht beeinträchtigt
 Vergleichbare Geotope in der Region: selten (weniger als 5 vergleichbare Geotope)
 Regionen mit gleichartigen Geotopen: selten (nur in einer geol. Region)

Geowissenschaftlicher Wert

Einstufung*: wertvoll

* mögliche Einstufungen sind: geringwertig, bedeutend, wertvoll, besonders wertvoll

Vollbildansicht (Klick auf das Bild)



Bild 1



Bild 2



Bild 3



Bild 4

Impressum:

Herausgeber:

Bayerisches Landesamt für Umwelt (LfU)
Bürgermeister-Ulrich-Straße 160
86179 Augsburg

Telefon: 0821 9071-0
Telefax: 0821 9071-5556

Postanschrift:
Bayerisches Landesamt für Umwelt
86177 Augsburg
E-Mail: poststelle@lfu.bayern.de
Internet: www.lfu.bayern.de

Bearbeitung:

Bayerisches Landesamt für Umwelt (LfU)
Kontakt: [Info-Geotope](#)

Referenzen/Bildnachweis:

Geotope und Geotopschutz
Bayerisches Landesamt für Umwelt (LfU)
Hintergrundkarte/Digitales Geländemodell
© [Bayerische Vermessungsverwaltung](#)



Mit Förderung durch:



Europäische Union
Europäischer Fonds für
regionale Entwicklung