

## Angewandte Geologie

### Eisenglimmer-Bergwerk "Beständigkeit" ESE von Bischofsgrün

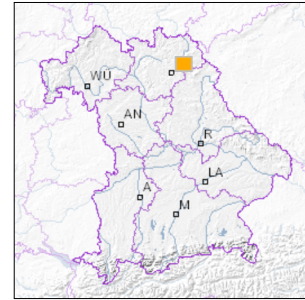


1 km

Maßstab 1:20.000

[UmweltAtlas Bayern: Angewandte Geologie](#)

■ Geotop-Nummer: 472G007



UTM-Koordinaten (Zone 32):

Ostwert: 702.851

Nordwert: 5.547.583

Geographische Koordinaten (WGS84)

Breitengrad: 50.045916° N

Längengrad: 11.833355° E

**Objekt-ID:** 5937GT015001

Bayerisches Bodeninformationssystem

Stand: 14.10.2021

#### Objektlage und -größe

Gemeinde:	Bischofsgrüner Forst
Landkreis/Stadt:	Bayreuth
Topographische Karte (TK25):	5937 Fichtelberg
Geländehöhe:	734 m NN
Größe (Länge x Breite)	500 x 300 m
Fläche:	150.000 m <sup>2</sup>
Geologische Raumeinheit:	Fichtelgebirge

#### Kurzbeschreibung des Geotops

Anfang bis Mitte des 18. Jahrhunderts wurde hier Eisenglimmer eines Quarzgangs östlich der heutigen Bundesstraße abgebaut. Das vom Fichtelgebirgsverein restaurierte und vergitterte Mundloch gehört zu einem Stollen, der unter der B303 hindurch die Abbaue entwässerte und heute noch Ursprung eines Bächleins ("Stollenbrunnen") ist. Das Bergbaurevier wird auf Schautafeln mit Karten und Profilen anschaulich erläutert. Das Ausbauholz des Stollens konnte auf 1722 und 1723 (Fällzeit) datiert werden. Entlang des parallel zur Bundesstraße verlaufenden Quarzgangs liegen Einbruchs- und Abbaupingen mit Halden. Das Geotop und Naturdenkmal "Opferwanne" liegt 70 m südöstlich des Mundlochs. Das Geotop steht als Bodendenkmal unter Schutz (Denkmal-Nr. D-4-5937-0060).

## Beschreibung des Geotops

Aufschlussart:	Tunnel/Stollen/Schacht
Erreichbarkeit:	abgelegen
Zustand/Nutzung:	keine Angabe

Nr.	Geototyp
1	Stollen
2	Pinge/nfeld

Nr.	Geologie des Geotops	Chronostratigraphie des Geotops
1	Quarzgang	Phanerozoikum
2	Randgranit	Jungpaläozoikum

Nr.	Petrographie des Geotops
1	Eisenerz
2	Gangquarz

Nr.	Schutzstatus des Geotops
1	Bodendenkmal
2	Landschaftsschutzgebiet
3	Naturpark

Nr.	zum Geotop vorhandene Literatur
1	Thiem (2004): Bergmannstein, Haubank, Opferwannen und der Stollenbrunnen ...
2	Stettner (1958): Erläuterungen zur GK25, Bl. 5937
3	Gümbel (1879): Geognostische Beschreibung des Fichtelgebirges

## Bewertung des Geotops

Stand: April 2024

### Bedeutung

Allgemein geowissenschaftlich:	bedeutend
Regionalgeologisch:	lokal bedeutend
Öffentlich:	Exkursions-, Forschungs- und Lehrojekt

### Zustand und Häufigkeit

Erhaltungszustand:	gering beeinträchtigt
Vergleichbare Geotope in der Region:	selten (weniger als 5 vergleichbare Geotope)
Regionen mit gleichartigen Geotopen:	selten (nur in einer geol. Region)

### Geowissenschaftlicher Wert

Einstufung\*: wertvoll

\* mögliche Einstufungen sind: geringwertig, bedeutend, wertvoll, besonders wertvoll

Vollbildansicht (Klick auf das Bild)

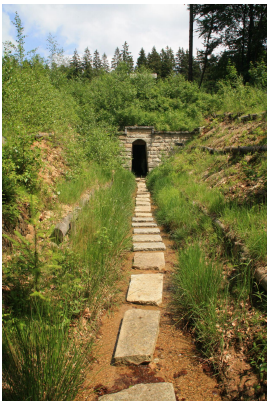


Bild 1



Bild 2



Bild 3



Bild 4

---

**Impressum:**

**Herausgeber:**

Bayerisches Landesamt für Umwelt (LfU)  
Bürgermeister-Ulrich-Straße 160  
86179 Augsburg

Telefon: 0821 9071-0  
Telefax: 0821 9071-5556

Postanschrift:  
Bayerisches Landesamt für Umwelt  
86177 Augsburg  
E-Mail: [poststelle@lfu.bayern.de](mailto:poststelle@lfu.bayern.de)  
Internet: [www.lfu.bayern.de](http://www.lfu.bayern.de)

**Bearbeitung:**

Bayerisches Landesamt für Umwelt (LfU)  
Kontakt: [Info-Geotope](#)

**Referenzen/Bildnachweis:**

Geotope und Geotopschutz  
Bayerisches Landesamt für Umwelt (LfU)  
Hintergrundkarte/Digitales Geländemodell  
© [Bayerische Vermessungsverwaltung](#)



**Mit Förderung durch:**



**Europäische Union**  
Europäischer Fonds für  
regionale Entwicklung