

Angewandte Geologie

Opferwanne bei Karches

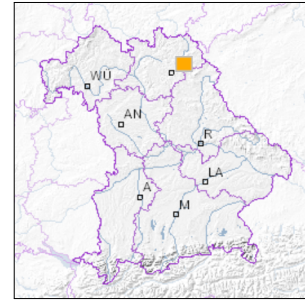


1 km

Maßstab 1:20.000

[UmweltAtlas Bayern: Angewandte Geologie](#)

■ Geotop-Nummer: 472R006



UTM-Koordinaten (Zone 32):

Ostwert: 702.939

Nordwert: 5.547.524

Geographische Koordinaten (WGS84)

Breitengrad: 50.045363° N

Längengrad: 11.834549° E

Objekt-ID: 5937GT000003

Bayerisches Bodeninformationssystem

Stand: 22.01.2020

Objektlage und -größe

Gemeinde:	Bischofsgrüner Forst
Landkreis/Stadt:	Bayreuth
Topographische Karte (TK25):	5937 Fichtelberg
Geländehöhe:	745 m NN
Größe (Länge x Breite)	3 x 2 m
Fläche:	6 m ²
Geologische Raumeinheit:	Fichtelgebirge

Kurzbeschreibung des Geotops

In dem als "Opferwanne" bezeichneten Granitblock befindet sich eine Hohlform natürlichen Ursprungs ("Opferkessel"). Es wird vermutet, dass der Felsblock zur Aufbereitung der Erze eines nahe gelegenen Eisenglanz-Bergwerkes ("Stollenbrunnen", Geotopnummer 472G007) genutzt wurde. Die schüsselförmige Vertiefung mündet in einen schlitzartigen, wohl künstlich bearbeiteten Ablauf. Die "Opferwanne" ist mit einer Infotafel versehen.

Beschreibung des Geotops

Aufschlussart:	Block
Erreichbarkeit:	abgelegen
Zustand/Nutzung:	gut erhalten

Nr.	Geototyp
1	Felsblock
2	Bearbeiteter Fels

Nr.	Geologie des Geotops	Chronostratigraphie des Geotops
1	Kerngranit	Jungpaläozoikum

Nr.	Petrographie des Geotops
1	Granit

Nr.	Schutzstatus des Geotops
1	Naturdenkmal
2	Landschaftsschutzgebiet
3	Naturpark

Nr.	zum Geotop vorhandene Literatur
1	Vollrath (2008): Rätselhafte Hohlformen auf Graniten (...)
2	Stettner (1958): Erläuterungen zur GK25, Bl. 5937

Bewertung des Geotops

Stand: April 2024

Bedeutung

Allgemein geowissenschaftlich:	bedeutend
Regionalgeologisch:	lokal bedeutend
Öffentlich:	heimatkundlich/touristisch bedeutend

Zustand und Häufigkeit

Erhaltungszustand:	nicht beeinträchtigt
Vergleichbare Geotope in der Region:	selten (weniger als 5 vergleichbare Geotope)
Regionen mit gleichartigen Geotopen:	selten (nur in einer geol. Region)

Geowissenschaftlicher Wert

Einstufung*: wertvoll

* mögliche Einstufungen sind: geringwertig, bedeutend, wertvoll, besonders wertvoll

Vollbildansicht (Klick auf das Bild)



Bild 1



Bild 2



Bild 3



Bild 4

Impressum:

Herausgeber:

Bayerisches Landesamt für Umwelt (LfU)
Bürgermeister-Ulrich-Straße 160
86179 Augsburg

Telefon: 0821 9071-0
Telefax: 0821 9071-5556

Postanschrift:
Bayerisches Landesamt für Umwelt
86177 Augsburg
E-Mail: poststelle@lfu.bayern.de
Internet: www.lfu.bayern.de

Bearbeitung:

Bayerisches Landesamt für Umwelt (LfU)
Kontakt: [Info-Geotope](#)

Referenzen/Bildnachweis:

Geotope und Geotopschutz
Bayerisches Landesamt für Umwelt (LfU)
Hintergrundkarte/Digitales Geländemodell
© [Bayerische Vermessungsverwaltung](#)



Mit Förderung durch:



Europäische Union
Europäischer Fonds für
regionale Entwicklung