

## Haberstein am Schneeberg E von Bischofsgrün

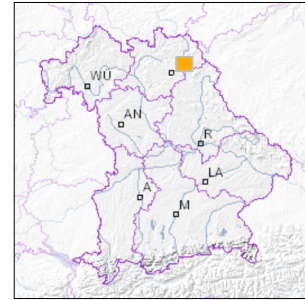


1 km

Maßstab 1:20.000

[UmweltAtlas Bayern: Angewandte Geologie](#)

■ Geotop-Nummer: 472R014



UTM-Koordinaten (Zone 32):

Ostwert: 703.605

Nordwert: 5.547.630

Geographische Koordinaten (WGS84)

Breitengrad: 50.046084° N

Längengrad: 11.843895° E

**Objekt-ID:** 5937GT000009

Bayerisches Bodeninformationssystem

Stand: 22.01.2020

### Objektlage und -größe

|                              |                       |
|------------------------------|-----------------------|
| Gemeinde:                    | Bischofsgrüner Forst  |
| Landkreis/Stadt:             | Bayreuth              |
| Topographische Karte (TK25): | 5937 Fichtelberg      |
| Geländehöhe:                 | 927 m NN              |
| Größe (Länge x Breite)       | 200 x 100 m           |
| Fläche:                      | 20.000 m <sup>2</sup> |
| Geologische Raumeinheit:     | Fichtelgebirge        |

### Kurzbeschreibung des Geotops

Der Haberstein besteht aus einer Felsruine und einem davon ausgehenden Blockstrom. Der porphyrisch-feinkörnige Randgranit (G2) ist dünnbankig, daher verwittert er in eckige Platten und Rhombenformen.

## Beschreibung des Geotops

|                  |                    |
|------------------|--------------------|
| Aufschlussart:   | Felshang/Felskuppe |
| Erreichbarkeit:  | zugänglich         |
| Zustand/Nutzung: | gut erhalten       |

| Nr. | Geototyp   |
|-----|------------|
| 1   | Blockstrom |
| 2   | Felsburg   |
|     |            |
|     |            |
|     |            |
|     |            |
|     |            |

| Nr. | Geologie des Geotops | Chronostratigraphie des Geotops |
|-----|----------------------|---------------------------------|
| 1   | Randgranit           | Jungpaläozoikum                 |
|     |                      |                                 |
|     |                      |                                 |
|     |                      |                                 |
|     |                      |                                 |

| Nr. | Petrographie des Geotops |
|-----|--------------------------|
| 1   | Granit                   |
|     |                          |
|     |                          |

| Nr. | Schutzstatus des Geotops |
|-----|--------------------------|
| 1   | Naturschutzgebiet        |
| 2   | Landschaftsschutzgebiet  |
| 3   | FFH-Gebiet               |

| Nr. | zum Geotop vorhandene Literatur                   |
|-----|---|
| 1   | Stettner (1958): Erläuterungen zur GK25, Bl. 5937 |
|     |   |
|     |   |
|     |   |

## Bewertung des Geotops

Stand: April 2024

### Bedeutung

|                                |                                      |
|--------------------------------|--------------------------------------|
| Allgemein geowissenschaftlich: | bedeutend                            |
| Regionalgeologisch:            | lokal bedeutend                      |
| Öffentlich:                    | heimatkundlich/touristisch bedeutend |

### Zustand und Häufigkeit

|                                      |  |
|--------------------------------------|--|
| Erhaltungszustand:                   | nicht beeinträchtigt                         |
| Vergleichbare Geotope in der Region: | selten (weniger als 5 vergleichbare Geotope) |
| Regionen mit gleichartigen Geotopen: | selten (nur in einer geol. Region)           |

### Geowissenschaftlicher Wert

Einstufung\*: wertvoll

\* mögliche Einstufungen sind: geringwertig, bedeutend, wertvoll, besonders wertvoll

Vollbildansicht (Klick auf das Bild)



Bild 1



Bild 2

---

**Impressum:**

**Herausgeber:**

Bayerisches Landesamt für Umwelt (LfU)  
Bürgermeister-Ulrich-Straße 160  
86179 Augsburg

Telefon: 0821 9071-0  
Telefax: 0821 9071-5556

Postanschrift:  
Bayerisches Landesamt für Umwelt  
86177 Augsburg  
E-Mail: [poststelle@lfu.bayern.de](mailto:poststelle@lfu.bayern.de)  
Internet: [www.lfu.bayern.de](http://www.lfu.bayern.de)

**Bearbeitung:**

Bayerisches Landesamt für Umwelt (LfU)  
Kontakt: [Info-Geotope](#)

**Referenzen/Bildnachweis:**

Geotope und Geotopschutz  
Bayerisches Landesamt für Umwelt (LfU)  
Hintergrundkarte/Digitales Geländemodell  
© [Bayerische Vermessungsverwaltung](#)



**Mit Förderung durch:**



**Europäische Union**  
Europäischer Fonds für  
regionale Entwicklung