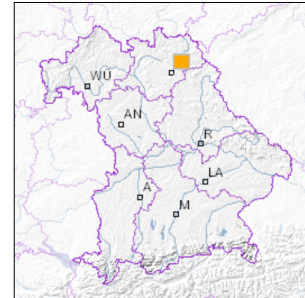


Angewandte Geologie

Wetzsteinfelsen NNW von Bischofsgrün



■ Geotop-Nummer: 472R158



UTM-Koordinaten (Zone 32):

Ostwert: 699.326

Nordwert: 5.550.526

Geographische Koordinaten (WGS84)

Breitengrad: 50.073548° N

Längengrad: 11.785707° E

1 km

Maßstab 1:20.000

[UmweltAtlas Bayern: Angewandte Geologie](#)

Objekt-ID: 5936GT000024

Bayerisches Bodeninformationssystem

Stand: 13.02.2020

Objektlage und -größe

Gemeinde:	Bischofsgrüner Forst
Landkreis/Stadt:	Bayreuth
Topographische Karte (TK25):	5936 Bad Berneck i.Fichtelgeb.
Geländehöhe:	790 m NN
Größe (Länge x Breite)	80 x 30 m
Fläche:	2.400 m ²
Geologische Raumeinheit:	Fichtelgebirge

Kurzbeschreibung des Geotops

Markanter Aufschluss am Nordwesthand der Hohen Haide. Aufgeschlossen ist unterordovizischer Quarzit. Er wurde vermutlich schon vor 1536 als "Wetzstein" obertägig abgebaut. Eine Informationstafel erläutert Geologie und Geschichte.

Beschreibung des Geotops

Aufschlussart:	Felshang/Felskuppe
Erreichbarkeit:	zugänglich
Zustand/Nutzung:	gut erhalten

Nr.	Geototyp
1	Härtling

Nr.	Geologie des Geotops	Chronostratigraphie des Geotops
1	Frauenbach-Quarzit	Unterordoviz

Nr.	Petrographie des Geotops
1	Quarzit

Nr.	Schutzstatus des Geotops
1	Landschaftsschutzgebiet
2	Naturpark

Nr.	zum Geotop vorhandene Literatur
1	Stettner (1977): Erläuterungen zur GK25, Bl. 5936
2	Herrmann (2013): Wetzsteinfelsen - Geotop (...), in: Siebenstern 5-2013

Bewertung des Geotops

Stand: April 2024

Bedeutung

Allgemein geowissenschaftlich:	bedeutend
Regionalgeologisch:	regional bedeutend
Öffentlich:	Exkursions-, Forschungs- und Lehrobjekt

Zustand und Häufigkeit

Erhaltungszustand:	nicht beeinträchtigt
Vergleichbare Geotope in der Region:	selten (weniger als 5 vergleichbare Geotope)
Regionen mit gleichartigen Geotopen:	selten (nur in einer geol. Region)

Geowissenschaftlicher Wert

Einstufung*: wertvoll

* mögliche Einstufungen sind: geringwertig, bedeutend, wertvoll, besonders wertvoll

Vollbildansicht (Klick auf das Bild)



Bild 1



Bild 2



Bild 3

Impressum:

Herausgeber:

Bayerisches Landesamt für Umwelt (LfU)
Bürgermeister-Ulrich-Straße 160
86179 Augsburg

Telefon: 0821 9071-0
Telefax: 0821 9071-5556

Postanschrift:
Bayerisches Landesamt für Umwelt
86177 Augsburg
E-Mail: poststelle@lfu.bayern.de
Internet: www.lfu.bayern.de

Bearbeitung:

Bayerisches Landesamt für Umwelt (LfU)
Kontakt: [Info-Geotope](#)

Referenzen/Bildnachweis:

Geotope und Geotopschutz
Bayerisches Landesamt für Umwelt (LfU)
Hintergrundkarte/Digitales Geländemodell
© [Bayerische Vermessungsverwaltung](#)



Mit Förderung durch:



Europäische Union
Europäischer Fonds für
regionale Entwicklung