

## Ehem. Muschelkalkbruch am Buchberg NW von Tiefenlauter

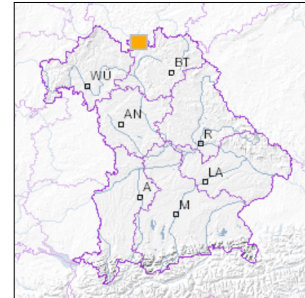


1 km

Maßstab 1:20.000

[UmweltAtlas Bayern: Angewandte Geologie](#)

■ Geotop-Nummer: 473A016



UTM-Koordinaten (Zone 32):

Ostwert: 639.167

Nordwert: 5.578.093

Geographische Koordinaten (WGS84)

Breitengrad: 50.338466° N

Längengrad: 10.955683° E

**Objekt-ID:** 5631GT000003

Bayerisches Bodeninformationssystem

Stand: 14.02.2020

### Objektlage und -größe

Gemeinde:	Lautertal
Landkreis/Stadt:	Coburg
Topographische Karte (TK25):	5631 Meeder
Geländehöhe:	450 m NN
Größe (Länge x Breite)	30 x 20 m
Fläche:	600 m <sup>2</sup>
Geologische Raumeinheit:	Obermain-Bruchschollenland

### Kurzbeschreibung des Geotops

Guter Aufschluss im unteren Muschelkalk des Coburger Landes.

## Beschreibung des Geotops

Aufschlussart: Steinbruch  
 Erreichbarkeit: anfahrbar  
 Zustand/Nutzung: zugewachsen

Nr.	Geototyp
1	Gesteinsart

Nr.	Geologie des Geotops	Chronostratigraphie des Geotops
1	Wellenkalk	Mitteltrias

Nr.	Petrographie des Geotops
1	Kalkstein

Nr.	Schutzstatus des Geotops
1	Landschaftsschutzgebiet
2	FFH-Gebiet

Nr.	zum Geotop vorhandene Literatur

## Bewertung des Geotops

Stand: April 2024

### Bedeutung

Allgemein geowissenschaftlich:	bedeutend
Regionalgeologisch:	lokal bedeutend
Öffentlich:	heimatkundlich/touristisch bedeutend

### Zustand und Häufigkeit

Erhaltungszustand:	nicht beeinträchtigt
Vergleichbare Geotope in der Region:	selten (weniger als 5 vergleichbare Geotope)
Regionen mit gleichartigen Geotopen:	mehrfach (in 2 - 4 geol. Regionen)

### Geowissenschaftlicher Wert

Einstufung*:	bedeutend
--------------	-----------

\* mögliche Einstufungen sind: geringwertig, bedeutend, wertvoll, besonders wertvoll

Vollbildansicht (Klick auf das Bild)



Bild 1

---

**Impressum:**

**Herausgeber:**

Bayerisches Landesamt für Umwelt (LfU)  
Bürgermeister-Ulrich-Straße 160  
86179 Augsburg

Telefon: 0821 9071-0  
Telefax: 0821 9071-5556

Postanschrift:  
Bayerisches Landesamt für Umwelt  
86177 Augsburg  
E-Mail: [poststelle@lfu.bayern.de](mailto:poststelle@lfu.bayern.de)  
Internet: [www.lfu.bayern.de](http://www.lfu.bayern.de)

**Bearbeitung:**

Bayerisches Landesamt für Umwelt (LfU)  
Kontakt: [Info-Geotope](#)

**Referenzen/Bildnachweis:**

Geotope und Geotopschutz  
Bayerisches Landesamt für Umwelt (LfU)  
Hintergrundkarte/Digitales Geländemodell  
© [Bayerische Vermessungsverwaltung](#)



**Mit Förderung durch:**



**Europäische Union**  
Europäischer Fonds für  
regionale Entwicklung