

## Doline "Donnerloch" E von Drossenhausen

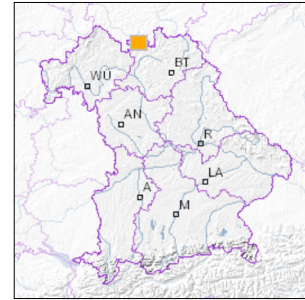


1 km

Maßstab 1:20.000

[UmweltAtlas Bayern: Angewandte Geologie](#)

Geotop-Nummer: 473R001



UTM-Koordinaten (Zone 32):

Ostwert: 638.580

Nordwert: 5.577.429

Geographische Koordinaten (WGS84)

Breitengrad: 50.332631° N

Längengrad: 10.947197° E

**Objekt-ID:** 5631GT000005

Bayerisches Bodeninformationssystem

Stand: 30.11.2021

### Objektlage und -größe

Gemeinde:	Meeder
Landkreis/Stadt:	Coburg
Topographische Karte (TK25):	5631 Meeder
Geländehöhe:	465 m NN
Größe (Länge x Breite)	14 x 14 m
Fläche:	196 m <sup>2</sup>
Geologische Raumeinheit:	Obermain-Bruchschollenland

### Kurzbeschreibung des Geotops

Die hervorragend erschlossene Doline belegt instruktiv die Karstphänomene im Mittleren Muschelkalk. Historische Berichte belegen die plötzliche Entstehung der Einsturzdoline am 19.10.1779. Die Beschreibung verdeutlicht, dass es sich beim Donnerloch ursprünglich um eine echte Einsturzdoline handelte, die nicht auf oberflächliche Lösungsvorgänge zurückgeht.

## Beschreibung des Geotops

Aufschlussart:	kein Aufschluss
Erreichbarkeit:	zugänglich
Zustand/Nutzung:	gut erhalten

Nr.	Geototyp
1	Doline

Nr.	Geologie des Geotops	Chronostratigraphie des Geotops
1	Zellenkalksteine	Mitteltrias
2	Hornsteinkalkbank	Mitteltrias
3	Stylolithenkalkstein	Mitteltrias

Nr.	Petrographie des Geotops
1	Kalkstein

Nr.	Schutzstatus des Geotops
1	Naturdenkmal

Nr.	zum Geotop vorhandene Literatur
1	Aumann (1966): Erdgeschichte des Coburger Landes

## Bewertung des Geotops

Stand: April 2024

### Bedeutung

Allgemein geowissenschaftlich:	bedeutend
Regionalgeologisch:	regional bedeutend
Öffentlich:	Exkursions-, Forschungs- und Lehrobjekt

### Zustand und Häufigkeit

Erhaltungszustand:	nicht beeinträchtigt
Vergleichbare Geotope in der Region:	selten (weniger als 5 vergleichbare Geotope)
Regionen mit gleichartigen Geotopen:	selten (nur in einer geol. Region)

### Geowissenschaftlicher Wert

Einstufung*:	wertvoll
--------------	----------

\* mögliche Einstufungen sind: geringwertig, bedeutend, wertvoll, besonders wertvoll

Vollbildansicht (Klick auf das Bild)



Bild 1

---

**Impressum:**

**Herausgeber:**

Bayerisches Landesamt für Umwelt (LfU)  
Bürgermeister-Ulrich-Straße 160  
86179 Augsburg

Telefon: 0821 9071-0  
Telefax: 0821 9071-5556

Postanschrift:  
Bayerisches Landesamt für Umwelt  
86177 Augsburg  
E-Mail: [poststelle@lfu.bayern.de](mailto:poststelle@lfu.bayern.de)  
Internet: [www.lfu.bayern.de](http://www.lfu.bayern.de)

**Bearbeitung:**

Bayerisches Landesamt für Umwelt (LfU)  
Kontakt: [Info-Geotope](#)

**Referenzen/Bildnachweis:**

Geotope und Geotopschutz  
Bayerisches Landesamt für Umwelt (LfU)  
Hintergrundkarte/Digitales Geländemodell  
© [Bayerische Vermessungsverwaltung](#)



**Mit Förderung durch:**



**Europäische Union**  
Europäischer Fonds für  
regionale Entwicklung