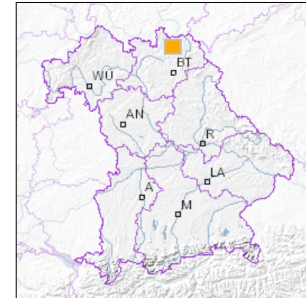


## Straßenböschung an der B 173 W von Schwarzenstein



Geotop-Nummer: 475A001



UTM-Koordinaten (Zone 32):

Ostwert: 684.018

Nordwert: 5.571.604

Geographische Koordinaten (WGS84)

Breitengrad: 50.267858° N

Längengrad: 11.582202° E

1 km

Maßstab 1:20.000

[UmweltAtlas Bayern: Angewandte Geologie](#)

**Objekt-ID:** 5735GT000001

Bayerisches Bodeninformationssystem

Stand: 24.02.2020

### Objektlage und -größe

Gemeinde:	Schwarzenbach a.Wald
Landkreis/Stadt:	Hof
Topographische Karte (TK25):	5735 Schwarzenbach a.Wald
Geländehöhe:	400 m NN
Größe (Länge x Breite)	70 x 10 m
Fläche:	700 m <sup>2</sup>
Geologische Raumeinheit:	Frankenwald

### Kurzbeschreibung des Geotops

In dem Böschungsaufschluss am Parkplatz sind Bunte Schiefer überlagert von Plattensandstein der Schwarzenbacher Serie aufgeschlossen. Entlang der Straße liegen weitere Aufschlüsse der Schwarzenbacher Serie sowie vermutlich devonischer Intrusiva. Das Profil ist etwas gestört.

## Beschreibung des Geotops

Aufschlussart:	Böschung
Erreichbarkeit:	anfahrbar
Zustand/Nutzung:	gut erhalten

Nr.	Geototyp
1	Schichtfolge

Nr.	Geologie des Geotops	Chronostratigraphie des Geotops
1	Schwarzenbacher-Serie (Bay)	Ordoviz

Nr.	Petrographie des Geotops
1	Tonstein
2	Sandstein

Nr.	Schutzstatus des Geotops
1	Landschaftsschutzgebiet
2	Naturpark

Nr.	zum Geotop vorhandene Literatur
1	Horstig & Stettner (1976): Erläuterungen zur. GK25, Bl. 5735

## Bewertung des Geotops

Stand: April 2024

### Bedeutung

Allgemein geowissenschaftlich:	bedeutend
Regionalgeologisch:	lokal bedeutend
Öffentlich:	Exkursions-, Forschungs- und Lehrobjekt

### Zustand und Häufigkeit

Erhaltungszustand:	nicht beeinträchtigt
Vergleichbare Geotope in der Region:	selten (weniger als 5 vergleichbare Geotope)
Regionen mit gleichartigen Geotopen:	selten (nur in einer geol. Region)

### Geowissenschaftlicher Wert

Einstufung*:	wertvoll
--------------	----------

\* mögliche Einstufungen sind: geringwertig, bedeutend, wertvoll, besonders wertvoll

Vollbildansicht (Klick auf das Bild)



Bild 1

---

**Impressum:**

**Herausgeber:**

Bayerisches Landesamt für Umwelt (LfU)  
Bürgermeister-Ulrich-Straße 160  
86179 Augsburg

Telefon: 0821 9071-0  
Telefax: 0821 9071-5556

Postanschrift:  
Bayerisches Landesamt für Umwelt  
86177 Augsburg  
E-Mail: [poststelle@lfu.bayern.de](mailto:poststelle@lfu.bayern.de)  
Internet: [www.lfu.bayern.de](http://www.lfu.bayern.de)

**Bearbeitung:**

Bayerisches Landesamt für Umwelt (LfU)  
Kontakt: [Info-Geotope](#)

**Referenzen/Bildnachweis:**

Geotope und Geotopschutz  
Bayerisches Landesamt für Umwelt (LfU)  
Hintergrundkarte/Digitales Geländemodell  
© [Bayerische Vermessungsverwaltung](#)



**Mit Förderung durch:**



**Europäische Union**  
Europäischer Fonds für  
regionale Entwicklung