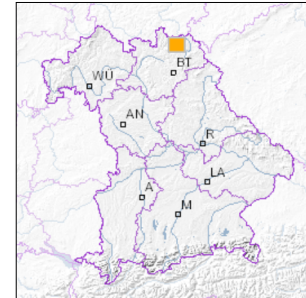


Angewandte Geologie

Poppengrüner Konglomerat SW von Poppengrün



■ Geotop-Nummer: 475A007



UTM-Koordinaten (Zone 32):

Ostwert: 689.709

Nordwert: 5.574.405

Geographische Koordinaten (WGS84)

Breitengrad: 50.291223° N

Längengrad: 11.663380° E

1 km

Maßstab 1:20.000

[UmweltAtlas Bayern: Angewandte Geologie](#)

Objekt-ID: 5735GT000007

Bayerisches Bodeninformationssystem

Stand: 24.02.2020

Objektlage und -größe

Gemeinde:	Schwarzenbach a.Wald
Landkreis/Stadt:	Hof
Topographische Karte (TK25):	5735 Schwarzenbach a.Wald
Geländehöhe:	630 m NN
Größe (Länge x Breite)	200 x 4 m
Fläche:	800 m ²
Geologische Raumeinheit:	Frankenwald

Kurzbeschreibung des Geotops

Am Bahndamm ist die Typlokalität des Poppengrüner Konglomerats aufgeschlossen, das von der Tonschiefer-Grauwackenserie überlagert wird. Das Konglomerat enthält in Tonschiefermatrix gerundete Gerölle von Grauwacke, Quarzkeratophyr, Kohlenkalk, devonischem Kalk, Lydit und Granit. Die Fauna zeigt höchstes Tournai.

Beschreibung des Geotops

Aufschlussart: Böschung
 Erreichbarkeit: anfahrbar
 Zustand/Nutzung: gut erhalten

Nr.	Geototyp
1	Typlokalität

Nr.	Geologie des Geotops	Chronostratigraphie des Geotops
1	Breccie/Konglomerat (Bay)	Unterkarbon (alte Gliederung)
2	Grauwacken-Tonschiefer (Bay)	Unterkarbon (alte Gliederung)

Nr.	Petrographie des Geotops
1	Konglomerat
2	Tonstein

Nr.	Schutzstatus des Geotops
1	Naturpark

Nr.	zum Geotop vorhandene Literatur
1	Horstig & Stettner (1976): Erläuterungen zur GK25, Bl. 5735

Bewertung des Geotops

Stand: April 2024

Bedeutung

Allgemein geowissenschaftlich:	bedeutend
Regionalgeologisch:	regional bedeutend
Öffentlich:	Exkursions-, Forschungs- und Lehrobjekt

Zustand und Häufigkeit

Erhaltungszustand:	nicht beeinträchtigt
Vergleichbare Geotope in der Region:	selten (weniger als 5 vergleichbare Geotope)
Regionen mit gleichartigen Geotopen:	selten (nur in einer geol. Region)

Geowissenschaftlicher Wert

Einstufung*:	wertvoll
--------------	----------

* mögliche Einstufungen sind: geringwertig, bedeutend, wertvoll, besonders wertvoll

Vollbildansicht (Klick auf das Bild)



Bild 1



Bild 2

Impressum:

Herausgeber:

Bayerisches Landesamt für Umwelt (LfU)
Bürgermeister-Ulrich-Straße 160
86179 Augsburg

Telefon: 0821 9071-0
Telefax: 0821 9071-5556

Postanschrift:
Bayerisches Landesamt für Umwelt
86177 Augsburg
E-Mail: poststelle@lfu.bayern.de
Internet: www.lfu.bayern.de

Bearbeitung:

Bayerisches Landesamt für Umwelt (LfU)
Kontakt: [Info-Geotope](#)

Referenzen/Bildnachweis:

Geotope und Geotopschutz
Bayerisches Landesamt für Umwelt (LfU)
Hintergrundkarte/Digitales Geländemodell
© [Bayerische Vermessungsverwaltung](#)



Mit Förderung durch:



Europäische Union
Europäischer Fonds für
regionale Entwicklung