

Ehemaliger Steinbruch Osseck a. Wald

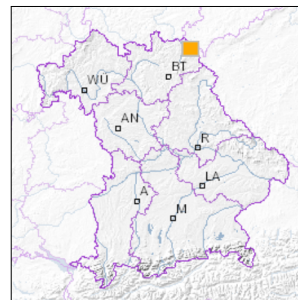


1 km

Maßstab 1:20.000

[UmweltAtlas Bayern: Angewandte Geologie](#)

■ Geotop-Nummer: 475A023



UTM-Koordinaten (Zone 32):

Ostwert: 716.462

Nordwert: 5.574.820

Geographische Koordinaten (WGS84)

Breitengrad: 50.285749° N

Längengrad: 12.038677° E

Objekt-ID: 5738GT000001

Bayerisches Bodeninformationssystem

Stand: 24.02.2020

Objektlage und -größe

Gemeinde:	Regnitzlosau
Landkreis/Stadt:	Hof
Topographische Karte (TK25):	5738 Rehau
Geländehöhe:	560 m NN
Größe (Länge x Breite)	50 x 30 m
Fläche:	1.500 m ²
Geologische Raumeinheit:	Franconwald

Kurzbeschreibung des Geotops

Der dichte, hellgraue Flaser- oder Knollenkalk wurde seit Anfang des 20. Jahrhunderts im Steinbruch Osseck als "Ossecker blau" abgebaut. Außerdem gibt es im Steinbruch ein Kohlenkalk-Vorkommen. Im Steinbruch ist auf oberdevonischen Flaserkalk überschobenes Unterkarbon mit Kohlenkalk und fossilienreichen Tonschiefern aufgeschlossen.

Der Kohlenkalk wurde zur Kalkherstellung abgebaut, der Flaserkalk fand vor allem als Mauerstein oder Platte für Fassaden und Böden Verwendung.

Beschreibung des Geotops

Aufschlussart:	Steinbruch
Erreichbarkeit:	anfahrbar
Zustand/Nutzung:	zugewachsen

Nr.	Geotoptyp
1	Schichtfolge
2	Störung
3	Tierische Fossilien

Nr.	Geologie des Geotops	Chronostratigraphie des Geotops
1	Flaserkalk	Oberdevon
2	Tonschieferserie (Bay)	Unterkarbon (alte Gliederung)
3	Kohlenkalk (Bay)	Unterkarbon (alte Gliederung)

Nr.	Petrographie des Geotops
1	Kalkstein

Nr.	Schutzstatus des Geotops
1	Naturdenkmal

Nr.	zum Geotop vorhandene Literatur
1	Emmert (1958): Erläuterungen zur GK25, Bl. 5738/5739
2	Jäger (1978): Fossilfunde im Paläozoikum des Frankenwaldes

Bewertung des Geotops

Stand: April 2024

Bedeutung

Allgemein geowissenschaftlich:	bedeutend
Regionalgeologisch:	regional bedeutend
Öffentlich:	heimatkundlich/touristisch bedeutend

Zustand und Häufigkeit

Erhaltungszustand:	gering beeinträchtigt
Vergleichbare Geotope in der Region:	selten (weniger als 5 vergleichbare Geotope)
Regionen mit gleichartigen Geotopen:	mehrfach (in 2 - 4 geol. Regionen)

Geowissenschaftlicher Wert

Einstufung*:	bedeutend
--------------	-----------

* mögliche Einstufungen sind: geringwertig, bedeutend, wertvoll, besonders wertvoll

Vollbildansicht (Klick auf das Bild)



Bild 1

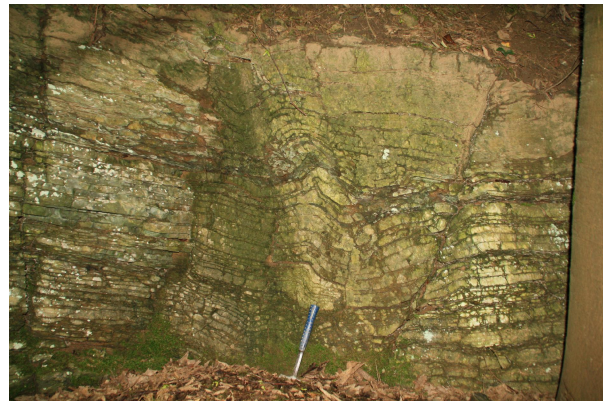


Bild 2



Bild 3

Impressum:

Herausgeber:

Bayerisches Landesamt für Umwelt (LfU)
Bürgermeister-Ulrich-Straße 160
86179 Augsburg

Telefon: 0821 9071-0
Telefax: 0821 9071-5556

Postanschrift:
Bayerisches Landesamt für Umwelt
86177 Augsburg
E-Mail: poststelle@lfu.bayern.de
Internet: www.lfu.bayern.de

Bearbeitung:

Bayerisches Landesamt für Umwelt (LfU)
Kontakt: [Info-Geotope](#)

Referenzen/Bildnachweis:

Geotope und Geotopschutz
Bayerisches Landesamt für Umwelt (LfU)
Hintergrundkarte/Digitales Geländemodell
© [Bayerische Vermessungsverwaltung](#)



Mit Förderung durch:



Europäische Union
Europäischer Fonds für
regionale Entwicklung