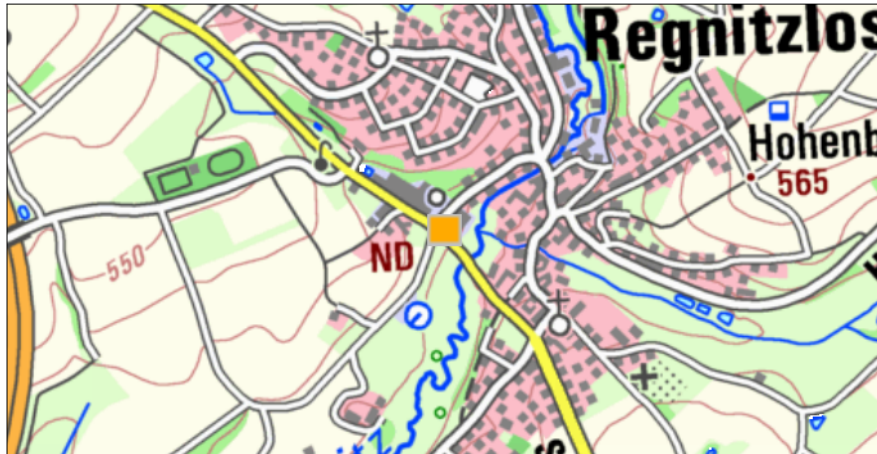


Angewandte Geologie

"Fels am Steinhäuschen" in Regnitzlosau

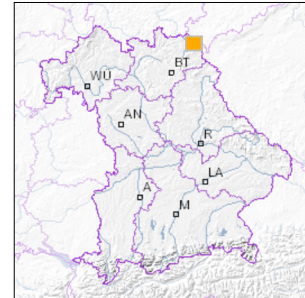


1 km

Maßstab 1:20.000

[UmweltAtlas Bayern: Angewandte Geologie](#)

■ Geotop-Nummer: 475A051



UTM-Koordinaten (Zone 32):

Ostwert: 716.718

Nordwert: 5.576.552

Geographische Koordinaten (WGS84)

Breitengrad: 50.301208° N

Längengrad: 12.043267° E

Objekt-ID: 5638GT015001

Bayerisches Bodeninformationssystem

Stand: 14.11.2017

Objektlage und -größe

Gemeinde:	Regnitzlosau
Landkreis/Stadt:	Hof
Topographische Karte (TK25):	5638 Triebel (Vogtland)
Geländehöhe:	516 m NN
Größe (Länge x Breite)	20 x 7 m
Fläche:	140 m ²
Geologische Raumeinheit:	Frankenwald

Kurzbeschreibung des Geotops

Direkt östlich der Kreuzung Friedrich-Adolf-Soergel-Straße / Kalkofenweg in Regnitzlosau befindet sich eine kleine Felskuppe aus quarzreichen Kataklasiten. Das Gestein besteht überwiegend aus eckigen Quarzbruchstücken, die von quarzreicher Matrix umgeben sind. Es wird als tektonische Brekzie im Bereich einer mehrphasig aktiven Störung gedeutet. Das Geotop ist als Naturdenkmal geschützt.

Beschreibung des Geotops

Aufschlussart:	Felshang/Felskuppe
Erreichbarkeit:	anfahrbar
Zustand/Nutzung:	gut erhalten

Nr.	Geototyp
1	Störung
2	Gesteinsart
3	Felskuppe

Nr.	Geologie des Geotops	Chronostratigraphie des Geotops
1	Mylonit, Ultramylonit	Phanerozoikum
2	Quarzgang	Phanerozoikum
3	Pfahlquarz	Jungpaläozoikum

Nr.	Petrographie des Geotops
1	Gangmineralisation
2	Breccie
3	Kataklasit

Nr.	Schutzstatus des Geotops
1	Naturdenkmal

Nr.	zum Geotop vorhandene Literatur
1	Gandl (1964): Erläuterungen zur GK25, Bl. 5638

Bewertung des Geotops

Stand: April 2024

Bedeutung

Allgemein geowissenschaftlich: bedeutend
Regionalgeologisch: regional bedeutend
Öffentlich: Exkursions-, Forschungs- und Lehrobjekt

Zustand und Häufigkeit

Erhaltungszustand: nicht beeinträchtigt
Vergleichbare Geotope in der Region: selten (weniger als 5 vergleichbare Geotope)
Regionen mit gleichartigen Geotopen: mehrfach (in 2 - 4 geol. Regionen)

Geowissenschaftlicher Wert

Einstufung*: wertvoll

* mögliche Einstufungen sind: geringwertig, bedeutend, wertvoll, besonders wertvoll

Vollbildansicht (Klick auf das Bild)



Bild 1: Der Felsen liegt direkt neben der Straße (Bild: Georg Loth)



Bild 2: Ansicht von der Straße (Bild: Georg Loth)



Bild 3: Der Felsen erhebt sich aus einer Wiese (Bild: Georg Loth)



Bild 4: Detailansicht des zerrütteten Gesteins (Bild: Georg Loth)

Impressum:

Herausgeber:

Bayerisches Landesamt für Umwelt (LfU)
Bürgermeister-Ulrich-Straße 160
86179 Augsburg

Telefon: 0821 9071-0
Telefax: 0821 9071-5556

Postanschrift:
Bayerisches Landesamt für Umwelt
86177 Augsburg
E-Mail: poststelle@lfu.bayern.de
Internet: www.lfu.bayern.de

Bearbeitung:

Bayerisches Landesamt für Umwelt (LfU)
Kontakt: [Info-Geotope](#)

Referenzen/Bildnachweis:

Geotope und Geotopschutz
Bayerisches Landesamt für Umwelt (LfU)
Hintergrundkarte/Digitales Geländemodell
© [Bayerische Vermessungsverwaltung](#)



Mit Förderung durch:



Europäische Union
Europäischer Fonds für
regionale Entwicklung