

Angewandte Geologie

Dachschiefergrube Lotharheil WNW von Geroldsgrün

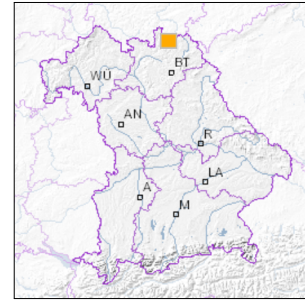


1 km

Maßstab 1:20.000

[UmweltAtlas Bayern: Angewandte Geologie](#)

■ Geotop-Nummer: 475G005



UTM-Koordinaten (Zone 32):

Ostwert: 681.209

Nordwert: 5.580.054

Geographische Koordinaten (WGS84)

Breitengrad: 50.344653° N

Längengrad: 11.546880° E

Objekt-ID: 5635GT000006

Bayerisches Bodeninformationssystem

Stand: 15.07.2022

Objektlage und -größe

Gemeinde:	Geroldsgrün
Landkreis/Stadt:	Hof
Topographische Karte (TK25):	5635 Nordhalben
Geländehöhe:	600 m NN
Größe (Länge x Breite)	300 x 2 m
Fläche:	600 m ²
Geologische Raumeinheit:	Frankenwald

Kurzbeschreibung des Geotops

Einziges süddeutsches Bergwerk auf Dachschiefer. Abgebaut wird seit 1857 das so genannte "Dürrenwaiderschieferlager". Das Lager von Tonschiefern des Visé (Thüringische Faziesreihe) wird von einer Keratophyrtuffbank in ein Hangendes und ein Liegendes Lager geteilt. Betreiber ist seit 1904 die Fa. Teichmann, vorher Faber-Castell.

Beschreibung des Geotops

Aufschlussart:	Tunnel/Stollen/Schacht
Erreichbarkeit:	anfahrbar
Zustand/Nutzung:	gut erhalten, zur Rohstoffgewinnung genutzt

Nr.	Geototyp
1	Stollen
2	Gesteinsart
3	Pflanzliche Fossilien
4	Schichtfolge
5	Spurenfossilien

Nr.	Geologie des Geotops	Chronostratigraphie des Geotops
1	Lehestener-Schichten (Thuer)	Unterkarbon (alte Gliederung)

Nr.	Petrographie des Geotops
1	Tonstein

Nr.	Schutzstatus des Geotops
1	Landschaftsschutzgebiet
2	Naturpark

Nr.	zum Geotop vorhandene Literatur
1	Horstig (1966): Erläuterungen zur GK25, Bl. 5635
2	Dill (2001): Der Dachschiefer-Bergbau, in: Bergbau 3/2001
3	Weinhardt (1997): Unsere Heimat und der Schiefer, Teil 1 (Allgemeines)
4	Weinhardt (1997): Unsere Heimat und der Schiefer, Teil 2 (Schieferwerk Lotharheil)

Bewertung des Geotops

Stand: April 2024

Bedeutung

Allgemein geowissenschaftlich:	bedeutend
Regionalgeologisch:	überregional bedeutend
Öffentlich:	Exkursions-, Forschungs- und Lehrobjekt

Zustand und Häufigkeit

Erhaltungszustand:	nicht beeinträchtigt
Vergleichbare Geotope in der Region:	selten (weniger als 5 vergleichbare Geotope)
Regionen mit gleichartigen Geotopen:	selten (nur in einer geol. Region)

Geowissenschaftlicher Wert

Einstufung*:	besonders wertvoll
--------------	--------------------

* mögliche Einstufungen sind: geringwertig, bedeutend, wertvoll, besonders wertvoll

Vollbildansicht (Klick auf das Bild)



Bild 1: Dachschiefergrube Lotharheil, Betriebsgelände



Bild 2: Dachschiefergrube Lotharheil, Betriebsgelände



Bild 3: Dachschiefergrube Lotharheil, Stollenmundloch



Bild 4: Dachschiefergrube Lotharheil, Gesamtansicht

Impressum:

Herausgeber:

Bayerisches Landesamt für Umwelt (LfU)
Bürgermeister-Ulrich-Straße 160
86179 Augsburg

Telefon: 0821 9071-0
Telefax: 0821 9071-5556

Postanschrift:
Bayerisches Landesamt für Umwelt
86177 Augsburg
E-Mail: poststelle@lfu.bayern.de
Internet: www.lfu.bayern.de

Bearbeitung:

Bayerisches Landesamt für Umwelt (LfU)
Kontakt: [Info-Geotope](#)

Referenzen/Bildnachweis:

Geotope und Geotopschutz
Bayerisches Landesamt für Umwelt (LfU)
Hintergrundkarte/Digitales Geländemodell
© [Bayerische Vermessungsverwaltung](#)



Mit Förderung durch:



Europäische Union
Europäischer Fonds für
regionale Entwicklung