

Ehemaliges Goldseifenwerk E von Glänzlammühle

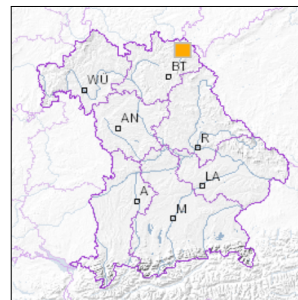


1 km

Maßstab 1:20.000

[UmweltAtlas Bayern: Angewandte Geologie](#)

■ Geotop-Nummer: 475G007



UTM-Koordinaten (Zone 32):

Ostwert: 705.417

Nordwert: 5.572.370

Geographische Koordinaten (WGS84)

Breitengrad: 50.267686° N

Längengrad: 11.882517° E

Objekt-ID: 5737GT000011

Bayerisches Bodeninformationssystem

Stand: 06.08.2019

Objektlage und -größe

Gemeinde:	Konradsreuth
Landkreis/Stadt:	Hof
Topographische Karte (TK25):	5737 Schwarzenbach a.d.Saale
Geländehöhe:	520 m NN
Größe (Länge x Breite)	150 x 50 m
Fläche:	7.500 m ²
Geologische Raumeinheit:	Münchberger Gneismasse

Kurzbeschreibung des Geotops

Östlich der Glänzlammühle befand sich an einem Seitenbach der Oelsnitz ein kleines historisches Schürfgrubenfeld auf Goldseifen (vermutlich Mittelalter und frühe Neuzeit). Die einzelnen Waschhügel waren bis zu 2 m hoch. Nun sind im Norden direkt an der Straße beim Zufluss zur Oelsnitz noch ein größerer sowie am Südenende des ehemaligen Gebiets nurmehr wenige Seifenhügel erhalten. Die anderen Hügel wurden zerstört. Um die restlichen Seifenhügel zu schützen, wurde das Gebiet im März 2016 vom Bayerischen Landesamt für Denkmalpflege als Denkmal ausgewiesen. Das Objekt steht als Bodendenkmal unter besonderem Schutz (Denkmal-Nr. D-4-5737-0097).

Beschreibung des Geotops

Aufschlussart:	Schurf
Erreichbarkeit:	zugänglich
Zustand/Nutzung:	forstwirtschaftlich genutzt, tlw. verfüllt, als Deponie genutzt, teilweise zerstört

Nr.	Geototyp
1	Seifenwäscherei
2	Halde

Nr.	Geologie des Geotops	Chronostratigraphie des Geotops
1	Auenlehm, Auenboden	Holozän
2	Liegendserie	Neoproterozoikum

Nr.	Petrographie des Geotops
1	Schotter
2	Kristallingrus

Nr.	Schutzstatus des Geotops
1	Bodendenkmal
2	Landschaftsschutzgebiet

Nr.	zum Geotop vorhandene Literatur
1	Rauh & Lehrberger (1997): (...) Goldbergbaues in der Münchb. Gneism. (...), in: Geol. Bav. 102
2	Eichhorn et al. (2017): Auf den Spuren des bayerischen Goldes (...)
3	Rauh & Lehrberger (1998): Abriß der Geschichte ds Goldbergbaus (...), in: Archiv f. Gesch. v. Ofr.

Bewertung des Geotops

Stand: April 2024

Bedeutung

Allgemein geowissenschaftlich:	bedeutend
Regionalgeologisch:	regional bedeutend
Öffentlich:	heimatkundlich/touristisch bedeutend

Zustand und Häufigkeit

Erhaltungszustand:	stark beeinträchtigt
Vergleichbare Geotope in der Region:	selten (weniger als 5 vergleichbare Geotope)
Regionen mit gleichartigen Geotopen:	mehrfach (in 2 - 4 geol. Regionen)

Geowissenschaftlicher Wert

Einstufung*:	bedeutend
--------------	-----------

* mögliche Einstufungen sind: geringwertig, bedeutend, wertvoll, besonders wertvoll

Vollbildansicht (Klick auf das Bild)



Bild 1



Bild 2



Bild 3



Bild 4

Impressum:

Herausgeber:

Bayerisches Landesamt für Umwelt (LfU)
Bürgermeister-Ulrich-Straße 160
86179 Augsburg

Telefon: 0821 9071-0
Telefax: 0821 9071-5556

Postanschrift:
Bayerisches Landesamt für Umwelt
86177 Augsburg
E-Mail: poststelle@lfu.bayern.de
Internet: www.lfu.bayern.de

Bearbeitung:

Bayerisches Landesamt für Umwelt (LfU)
Kontakt: [Info-Geotope](#)

Referenzen/Bildnachweis:

Geotope und Geotopschutz
Bayerisches Landesamt für Umwelt (LfU)
Hintergrundkarte/Digitales Geländemodell
© [Bayerische Vermessungsverwaltung](#)



Mit Förderung durch:



Europäische Union
Europäischer Fonds für
regionale Entwicklung