

## Blei-Silber-Bergwerk "Schwarzer Mohr" S von Dürrenwaid

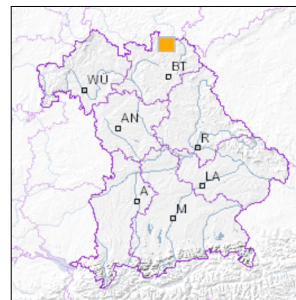


1 km

Maßstab 1:20.000

[UmweltAtlas Bayern: Angewandte Geologie](#)

Geotop-Nummer: 475G011



UTM-Koordinaten (Zone 32):

Ostwert: 682.218

Nordwert: 5.580.479

Geographische Koordinaten (WGS84)

Breitengrad: 50.348156° N

Längengrad: 11.561261° E

**Objekt-ID:** 5635GT000011

Bayerisches Bodeninformationssystem

Stand: 10.09.2018

### Objektlage und -größe

Gemeinde:	Geroldsgrüner Forst
Landkreis/Stadt:	Hof
Topographische Karte (TK25):	5635 Nordhalben
Geländehöhe:	530 m NN
Größe (Länge x Breite)	200 x 70 m
Fläche:	14.000 m <sup>2</sup>
Geologische Raumeinheit:	Franconwald

### Kurzbeschreibung des Geotops

Auf der Lagerstätte des Blei-Silber-Bergwerks "Schwarzer Mohr" wurde von 1477 bis 1736 silberhaltiger Bleiglanz gefördert. Die Förderung erfolgte über mehrere Schächte. Nachdem der Wasserlösungsstollen nicht mehr für die Wasserhaltung ausreichte, wurde eine für die damalige Zeit außergewöhnliche "Wasserkunst" installiert. Der "Schwarze Mohr" war die bedeutendste Silbergrube der Markgrafschaft Bayreuth-Kulmbach. Neben einem Wanderweg befinden sich mehrere große Schachthalden und z. T. tiefe Pingen. Teile des Grabens, der das von der Wasserkunst zutage geförderte Grubenwasser ableitete, sind im Nordosten des Areals noch erhalten.

## Beschreibung des Geotops

Aufschlussart:	kein Aufschluss
Erreichbarkeit:	anfahrbar
Zustand/Nutzung:	gut erhalten

Nr.	Geotoptyp
1	Pinge/nfeld
2	Mineralien
3	Schacht
4	Halde

Nr.	Geologie des Geotops	Chronostratigraphie des Geotops
1	Diabastuff, -brekzie	Oberdevon

Nr.	Petrographie des Geotops
1	Gangmineralisation
2	Meta-Basalt

Nr.	Schutzstatus des Geotops
1	Naturpark

Nr.	zum Geotop vorhandene Literatur
1	Humboldt (1792): Über den Zustand des Bergbaues (...)
2	Gümbel (1879): Geognostische Beschreibung des Fichtelgebirges (...)
3	Wurm (1924): Bleierzgänge im Frankenwald, in: Die nutzbaren Mineralien, Gesteine ...
4	Horstig (1966): Erläuterungen zur GK25, Bl. 5635

## Bewertung des Geotops

Stand: April 2024

### Bedeutung

Allgemein geowissenschaftlich:	bedeutend
Regionalgeologisch:	regional bedeutend
Öffentlich:	heimatkundlich/touristisch bedeutend

### Zustand und Häufigkeit

Erhaltungszustand:	nicht beeinträchtigt
Vergleichbare Geotope in der Region:	selten (weniger als 5 vergleichbare Geotope)
Regionen mit gleichartigen Geotopen:	selten (nur in einer geol. Region)

### Geowissenschaftlicher Wert

Einstufung\*: wertvoll

\* mögliche Einstufungen sind: geringwertig, bedeutend, wertvoll, besonders wertvoll

Vollbildansicht (Klick auf das Bild)



Bild 1: Tiefe Pingen der Silbergrube "Schwarzer Mohr"



Bild 2: Schachthalde des Blei-Silber-Bergwerks "Schwarzer Mohr"



Bild 3: Großes Schacht- und Pingenfeld auf der Lagerstätte "Schwarzer Mohr"



Bild 4: Schachthalde

---

**Impressum:**

**Herausgeber:**

Bayerisches Landesamt für Umwelt (LfU)  
Bürgermeister-Ulrich-Straße 160  
86179 Augsburg

Telefon: 0821 9071-0  
Telefax: 0821 9071-5556

Postanschrift:  
Bayerisches Landesamt für Umwelt  
86177 Augsburg  
E-Mail: [poststelle@lfu.bayern.de](mailto:poststelle@lfu.bayern.de)  
Internet: [www.lfu.bayern.de](http://www.lfu.bayern.de)

**Bearbeitung:**

Bayerisches Landesamt für Umwelt (LfU)  
Kontakt: [Info-Geotope](#)

**Referenzen/Bildnachweis:**

Geotope und Geotopschutz  
Bayerisches Landesamt für Umwelt (LfU)  
Hintergrundkarte/Digitales Geländemodell  
© [Bayerische Vermessungsverwaltung](#)



**Mit Förderung durch:**



**Europäische Union**  
Europäischer Fonds für  
regionale Entwicklung