

Angewandte Geologie

Ehemaliger Dachschieferbruch W von Rehau

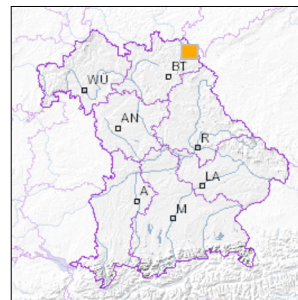


1 km

Maßstab 1:20.000

[UmweltAtlas Bayern: Angewandte Geologie](#)

■ Geotop-Nummer: 475G015



UTM-Koordinaten (Zone 32):

Ostwert: 715.023

Nordwert: 5.570.413

Geographische Koordinaten (WGS84)

Breitengrad: 50.246694° N

Längengrad: 12.016005° E

Objekt-ID: 5738GT015001

Bayerisches Bodeninformationssystem

Stand: 25.03.2021

Objektlage und -größe

Gemeinde:	Rehau
Landkreis/Stadt:	Hof
Topographische Karte (TK25):	5738 Rehau
Geländehöhe:	530 m NN
Größe (Länge x Breite)	30 x 25 m
Fläche:	750 m ²
Geologische Raumeinheit:	Fichtelgebirge

Kurzbeschreibung des Geotops

Der ehemalige Dachschieferbruch wurde nach dem Rehauer Stadtbrand von 1817 zum Wiederaufbau genutzt. Nach dem Brand wurden von der Königlichen Regierung nur noch mit Schiefer oder Ziegel gedeckte Häuser genehmigt. Im Steinbruch sind Bearbeitungsspuren durch Meißel erkennbar, die quer zur Wand verlaufen. Zudem sind Löcher im Fels, die auf die Befestigung einer Arbeitsbühne deuten. Der schiefrige Charakter des Gesteins ist gut sichtbar. Der Steinbruch wird derzeit als Spielplatz genutzt. Wenn man im anschließenden Park 50 m weiter Richtung Osten geht, kommt man unterhalb des Pavillions an einem Dachschieferaufschluss vorbei. Die Treppe zum Pavillion wurde in Dachschiefer gemeißelt.

Beschreibung des Geotops

Aufschlussart:	Steinbruch
Erreichbarkeit:	anfahrbar
Zustand/Nutzung:	gut erhalten, als Freizeit-/Erholungsstätte genutzt

Nr.	Geototyp
1	Steinbruch/Grube
2	Bearbeiteter Fels
3	Gesteinsart

Nr.	Geologie des Geotops	Chronostratigraphie des Geotops
1	Griffelschiefer (Thuer)	Oberordoviz

Nr.	Petrographie des Geotops
1	Tonschiefer

Nr.	Schutzstatus des Geotops
1	kein Schutzgebiet

Nr.	zum Geotop vorhandene Literatur
1	Emmert (1958): Erläuterungen zur GK25, Bl. 5738/5739

Bewertung des Geotops

Stand: April 2024

Bedeutung

Allgemein geowissenschaftlich:	bedeutend
Regionalgeologisch:	regional bedeutend
Öffentlich:	heimatkundlich/touristisch bedeutend

Zustand und Häufigkeit

Erhaltungszustand:	gering beeinträchtigt
Vergleichbare Geotope in der Region:	selten (weniger als 5 vergleichbare Geotope)
Regionen mit gleichartigen Geotopen:	mehrfach (in 2 - 4 geol. Regionen)

Geowissenschaftlicher Wert

Einstufung*:	bedeutend
--------------	-----------

* mögliche Einstufungen sind: geringwertig, bedeutend, wertvoll, besonders wertvoll

Vollbildansicht (Klick auf das Bild)



Bild 1: Blick in den kesselförmigen Steinbruch (Foto: Georg Loth)



Bild 2: Mit Meißel bearbeiteter Fels (Foto: Georg Loth)



Bild 3: Löcher für Arbeitsbühnen (Foto: Georg Loth)



Bild 4: Aufschluss im angrenzenden Park (Foto: Georg Loth)

Impressum:

Herausgeber:

Bayerisches Landesamt für Umwelt (LfU)
Bürgermeister-Ulrich-Straße 160
86179 Augsburg

Telefon: 0821 9071-0
Telefax: 0821 9071-5556

Postanschrift:
Bayerisches Landesamt für Umwelt
86177 Augsburg
E-Mail: poststelle@lfu.bayern.de
Internet: www.lfu.bayern.de

Bearbeitung:

Bayerisches Landesamt für Umwelt (LfU)
Kontakt: [Info-Geotope](#)

Referenzen/Bildnachweis:

Geotope und Geotopschutz
Bayerisches Landesamt für Umwelt (LfU)
Hintergrundkarte/Digitales Geländemodell
© [Bayerische Vermessungsverwaltung](#)



Mit Förderung durch:



Europäische Union
Europäischer Fonds für
regionale Entwicklung