

Seifenhügel "Hohenzellig" SSW Konradsreuth

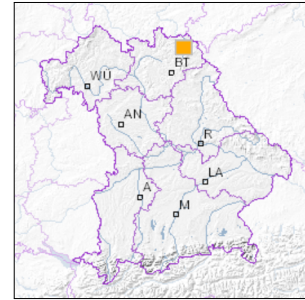


1 km

Maßstab 1:20.000

[UmweltAtlas Bayern: Angewandte Geologie](#)

■ Geotop-Nummer: 475G021



UTM-Koordinaten (Zone 32):

Ostwert: 702.398

Nordwert: 5.570.523

Geographische Koordinaten (WGS84)

Breitengrad: 50.252138° N

Längengrad: 11.839221° E

Objekt-ID: 5737GT015005

Bayerisches Bodeninformationssystem

Stand: 09.12.2021

Objektlage und -größe

Gemeinde:	Konradsreuth
Landkreis/Stadt:	Hof
Topographische Karte (TK25):	5737 Schwarzenbach a.d.Saale
Geländehöhe:	550 m NN
Größe (Länge x Breite)	250 x 20 m
Fläche:	5.000 m ²
Geologische Raumeinheit:	Münchberger Gneismasse

Kurzbeschreibung des Geotops

Gut erhaltene Seifenhügel und Abbaugruben im Hochwald der Waldabteilung "Hohenzellig" an einem Zufluss des Untreibachs gelegen, deuten auf eine einst ausgedehnte Goldwäscherei hin. Die Seifenhügel besitzen meist eine langgestreckte Form mit einer Höhe von etwa 2 Metern. Gräben deuten darauf hin, dass der Bach mehrfach umgeleitet wurde. Ein Brunnen ist bei den Seifenhügeln zu sehen.

Beschreibung des Geotops

Aufschlussart:	Schurf
Erreichbarkeit:	zugänglich
Zustand/Nutzung:	gut erhalten, wasserwirtschaftlich genutzt

Nr.	Geototyp
1	Seifenwäscherei
2	Halde

Nr.	Geologie des Geotops	Chronostratigraphie des Geotops
1	Auenlehm, Auenboden	Holozän
2	Fließerden	Pleistozän

Nr.	Petrographie des Geotops
1	Schotter
2	Sand

Nr.	Schutzstatus des Geotops
1	kein Schutzgebiet

Nr.	zum Geotop vorhandene Literatur
1	Rauh & Lehrberger (1997): ... Goldbergbaues in der Münchb. Gneismasse ...- Geol. Bav. 102, 77-100

Bewertung des Geotops

Stand: April 2024

Bedeutung

Allgemein geowissenschaftlich:	bedeutend
Regionalgeologisch:	lokal bedeutend
Öffentlich:	heimatkundlich/touristisch bedeutend

Zustand und Häufigkeit

Erhaltungszustand:	gering beeinträchtigt
Vergleichbare Geotope in der Region:	selten (weniger als 5 vergleichbare Geotope)
Regionen mit gleichartigen Geotopen:	mehrfach (in 2 - 4 geol. Regionen)

Geowissenschaftlicher Wert

Einstufung*: bedeutend

* mögliche Einstufungen sind: geringwertig, bedeutend, wertvoll, besonders wertvoll

Vollbildansicht (Klick auf das Bild)

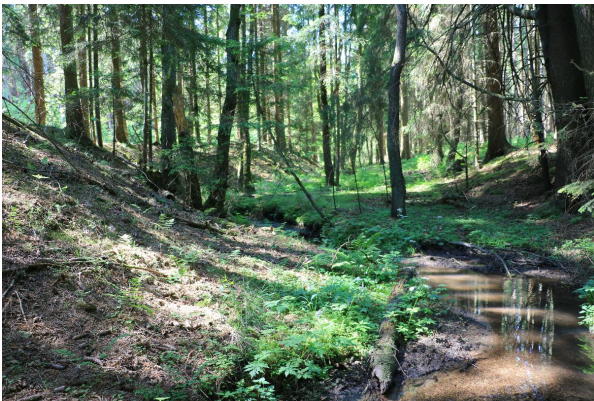


Bild 1



Bild 2



Bild 3



Bild 4: Brunnen

Impressum:

Herausgeber:

Bayerisches Landesamt für Umwelt (LfU)
Bürgermeister-Ulrich-Straße 160
86179 Augsburg

Telefon: 0821 9071-0
Telefax: 0821 9071-5556

Postanschrift:
Bayerisches Landesamt für Umwelt
86177 Augsburg
E-Mail: poststelle@lfu.bayern.de
Internet: www.lfu.bayern.de

Bearbeitung:

Bayerisches Landesamt für Umwelt (LfU)
Kontakt: [Info-Geotope](#)

Referenzen/Bildnachweis:

Geotope und Geotopschutz
Bayerisches Landesamt für Umwelt (LfU)
Hintergrundkarte/Digitales Geländemodell
© [Bayerische Vermessungsverwaltung](#)



Mit Förderung durch:



Europäische Union
Europäischer Fonds für
regionale Entwicklung