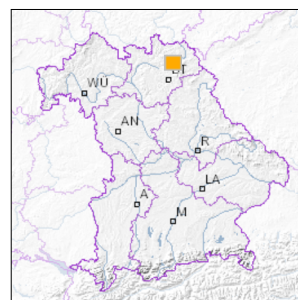


## Angewandte Geologie

### Ehem. Goldwaschplatz bei Stammbach



■ Geotop-Nummer: 475G022



UTM-Koordinaten (Zone 32):

Ostwert: 691.936

Nordwert: 5.558.853

Geographische Koordinaten (WGS84)

Breitengrad: 50.150790° N

Längengrad: 11.686744° E

1 km

Maßstab 1:20.000

[UmweltAtlas Bayern: Angewandte Geologie](#)

**Objekt-ID:** 5836GT015004

Bayerisches Bodeninformationssystem

Stand: 29.03.2018

#### Objektlage und -größe

Gemeinde:	Stammbach
Landkreis/Stadt:	Hof
Topographische Karte (TK25):	5836 Münchberg
Geländehöhe:	533 m NN
Größe (Länge x Breite)	80 x 20 m
Fläche:	1.600 m <sup>2</sup>
Geologische Raumeinheit:	Münchberger Gneismasse

#### Kurzbeschreibung des Geotops

In einem Waldstück nördlich von Stammbach, in Nähe der örtlichen Sportanlage, befinden sich Seifenhügel, welche Zeugnisse einer ehemaligen Goldwäscherei sind. Hier wurde, vermutlich im Mittelalter, in dem ehemaligen Flussbett nach Seifengold gesucht. Im Zuge dieser Arbeiten wurden das eventuell kleingepochte Gestein sowie die Flusssande wallartige als Waschhügel links und rechts des Bachbetts aufgeschüttet. Die Halden (Seifenhügel) sind in dem Waldstück bei Stammbach gut erhalten. Der Bereich ist lediglich von Bäumen bewachsen.

## Beschreibung des Geotops

Aufschlussart:	Schurf
Erreichbarkeit:	zugänglich
Zustand/Nutzung:	gut erhalten, zugewachsen

Nr.	Geototyp
1	Seifenwäscherei

Nr.	Geologie des Geotops	Chronostratigraphie des Geotops
1	Auenlehm, Auenboden	Holozän
2	Hangendserie	Altpaläozoikum

Nr.	Petrographie des Geotops
1	Schotter

Nr.	Schutzstatus des Geotops
1	Naturpark

Nr.	zum Geotop vorhandene Literatur

## Bewertung des Geotops

Stand: April 2024

### Bedeutung

Allgemein geowissenschaftlich:	bedeutend
Regionalgeologisch:	lokal bedeutend
Öffentlich:	heimatkundlich/touristisch bedeutend

### Zustand und Häufigkeit

Erhaltungszustand:	gering beeinträchtigt
Vergleichbare Geotope in der Region:	selten (weniger als 5 vergleichbare Geotope)
Regionen mit gleichartigen Geotopen:	mehrfach (in 2 - 4 geol. Regionen)

### Geowissenschaftlicher Wert

Einstufung\*: bedeutend

\* mögliche Einstufungen sind: geringwertig, bedeutend, wertvoll, besonders wertvoll

Vollbildansicht (Klick auf das Bild)



Bild 1



Bild 2



Bild 3

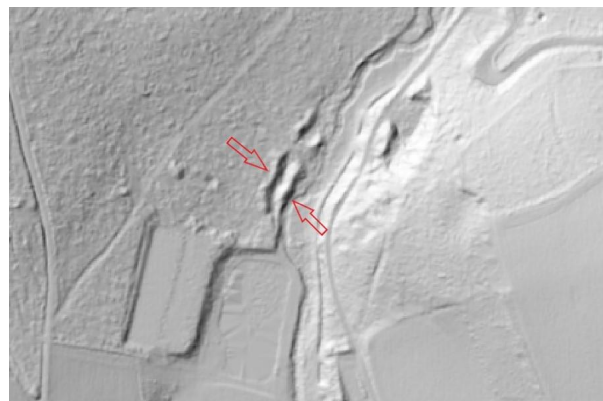


Bild 4

---

**Impressum:**

**Herausgeber:**

Bayerisches Landesamt für Umwelt (LfU)  
Bürgermeister-Ulrich-Straße 160  
86179 Augsburg

Telefon: 0821 9071-0  
Telefax: 0821 9071-5556

Postanschrift:  
Bayerisches Landesamt für Umwelt  
86177 Augsburg  
E-Mail: [poststelle@lfu.bayern.de](mailto:poststelle@lfu.bayern.de)  
Internet: [www.lfu.bayern.de](http://www.lfu.bayern.de)

**Bearbeitung:**

Bayerisches Landesamt für Umwelt (LfU)  
Kontakt: [Info-Geotope](#)

**Referenzen/Bildnachweis:**

Geotope und Geotopschutz  
Bayerisches Landesamt für Umwelt (LfU)  
Hintergrundkarte/Digitales Geländemodell  
© [Bayerische Vermessungsverwaltung](#)



**Mit Förderung durch:**



**Europäische Union**  
Europäischer Fonds für  
regionale Entwicklung