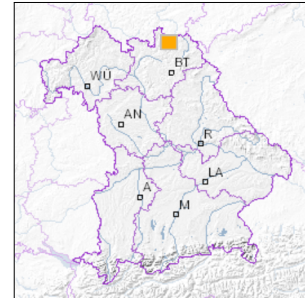


Angewandte Geologie

Humboldthöhle 3 km SW von Geroldsgrün



■ Geotop-Nummer: 475H001



UTM-Koordinaten (Zone 32):

Ostwert: 681.687

Nordwert: 5.577.765

Geographische Koordinaten (WGS84)

Breitengrad: 50.323935° N

Längengrad: 11.552497° E

Objekt-ID: 5635GT000012

Bayerisches Bodeninformationssystem

Stand: 25.02.2020

Objektlage und -größe

| | |
|------------------------------|----------------------|
| Gemeinde: | Geroldsgrüner Forst |
| Landkreis/Stadt: | Hof |
| Topographische Karte (TK25): | 5635 Nordhalben |
| Geländehöhe: | 610 m NN |
| Größe (Länge x Breite) | 150 x 30 m |
| Fläche: | 4.500 m ² |
| Geologische Raumeinheit: | Frankenwald |

Kurzbeschreibung des Geotops

Die Humboldthöhle ist die einzige bekannte Tropfsteinhöhle im Frankenwald. Sie liegt im Grenzbereich zwischen massivem oberdevonischen Flaserkalk im Liegenden und Kalkknollenschiefer im Hangenden. Die vermessene Gesamtganglänge beträgt 414 m. Am Höhlenende befindet sich ein Tümpel mit jahreszeitlich bzw. witterungsabhängig stark schwankendem Wasserspiegel. Der Eingang ist verschlossen, um die Höhle vor weiterem Sinterraub zu bewahren. Darüber hinaus ist die Höhle ein Fledermaus-Winterquartier und liegt im Heilquellen-Schutzgebiet der "Max-Marien-Quelle".

Beschreibung des Geotops

| | |
|------------------|--------------|
| Aufschlussart: | Höhle |
| Erreichbarkeit: | zugänglich |
| Zustand/Nutzung: | gut erhalten |

| Nr. | Geotoptyp |
|-----|-----------------------|
| 1 | Karst-Horizontalhöhle |
| 2 | Gesteinsart |
| | |
| | |
| | |
| | |
| | |

| Nr. | Geologie des Geotops | Chronostratigraphie des Geotops |
|-----|----------------------|---------------------------------|
| 1 | Flaserkalk | Oberdevon |
| | | |
| | | |
| | | |
| | | |

| Nr. | Petrographie des Geotops |
|-----|--------------------------|
| 1 | Kalkstein |
| | |
| | |

| Nr. | Schutzstatus des Geotops |
|-----|--------------------------|
| 1 | Naturdenkmal |
| 2 | Wasserschutzgebiet |
| 3 | Landschaftsschutzgebiet |

| Nr. | zum Geotop vorhandene Literatur |
|-----|--|
| 1 | Gümbel (1879): Geognostische Beschreibung des Fichtelgebirges (...) |
| 2 | Horstig (1966): Erläuterungen zur GK25, Bl. 5635 |
| 3 | Köstner (2012): Die Humboldt-Höhle in der Langenau, in: Frankenwald 1/2012 |
| | |
| | |

Bewertung des Geotops

Stand: April 2024

Bedeutung

| | |
|--------------------------------|--|
| Allgemein geowissenschaftlich: | bedeutend |
| Regionalgeologisch: | überregional bedeutend |
| Öffentlich: | besonderes wissenschaftl. Referenzobjekt |

Zustand und Häufigkeit

| | |
|--------------------------------------|--|
| Erhaltungszustand: | nicht beeinträchtigt |
| Vergleichbare Geotope in der Region: | selten (weniger als 5 vergleichbare Geotope) |
| Regionen mit gleichartigen Geotopen: | selten (nur in einer geol. Region) |

Geowissenschaftlicher Wert

| | |
|--------------|--------------------|
| Einstufung*: | besonders wertvoll |
|--------------|--------------------|

* mögliche Einstufungen sind: geringwertig, bedeutend, wertvoll, besonders wertvoll

Vollbildansicht (Klick auf das Bild)



Bild 1: Alexander-von-Humboldt-Höhle, verschlossenes Höhlenportal



Bild 2: Höhlenportal von innen



Bild 3: Tropfsteine in der Alexander-von-Humboldt-Höhle



Bild 4: Alexander-von-Humboldt-Höhle, "Seehalle"

Impressum:

Herausgeber:

Bayerisches Landesamt für Umwelt (LfU)
Bürgermeister-Ulrich-Straße 160
86179 Augsburg

Telefon: 0821 9071-0
Telefax: 0821 9071-5556

Postanschrift:
Bayerisches Landesamt für Umwelt
86177 Augsburg
E-Mail: poststelle@lfu.bayern.de
Internet: www.lfu.bayern.de

Bearbeitung:

Bayerisches Landesamt für Umwelt (LfU)
Kontakt: [Info-Geotope](#)

Referenzen/Bildnachweis:

Geotope und Geotopschutz
Bayerisches Landesamt für Umwelt (LfU)
Hintergrundkarte/Digitales Geländemodell
© [Bayerische Vermessungsverwaltung](#)



Mit Förderung durch:



Europäische Union
Europäischer Fonds für
regionale Entwicklung