

## Angewandte Geologie

### Kämmleinsfelsen SW von Geroldsgrün

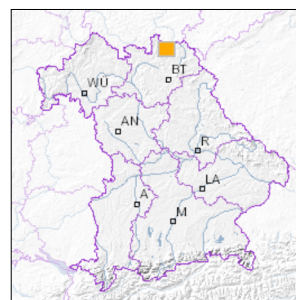


1 km

Maßstab 1:20.000

[UmweltAtlas Bayern: Angewandte Geologie](#)

■ Geotop-Nummer: 475R002



UTM-Koordinaten (Zone 32):

Ostwert: 682.619

Nordwert: 5.578.463

Geographische Koordinaten (WGS84)

Breitengrad: 50.329923° N

Längengrad: 11.565903° E

**Objekt-ID:** 5635GT000014

Bayerisches Bodeninformationssystem

Stand: 25.02.2020

#### Objektlage und -größe

Gemeinde:	Geroldsgrüner Forst
Landkreis/Stadt:	Hof
Topographische Karte (TK25):	5635 Nordhalben
Geländehöhe:	625 m NN
Größe (Länge x Breite)	30 x 10 m
Fläche:	300 m <sup>2</sup>
Geologische Raumeinheit:	Frankenwald

#### Kurzbeschreibung des Geotops

Der Felsen ist durch markierte Wanderwege erschlossen (DÖ94, DÖ97) und ermöglicht einen hervorragenden Ausblick. Er besteht aus stark gefaltetem Bordenschiefer, der teils griffelige Absonderung zeigt. Ein durch Lesefunde nachgewiesener jüngerer Diabasgang durchschlägt den gesamten Felsrücken in NW-SE-Richtung. Unmittelbar am Aussichtspunkt unterhalb einer kleinen Schutzhütte befinden sich die instruktivsten Aufschlüsse.

## Beschreibung des Geotops

Aufschlussart:	Hanganriss/Felswand
Erreichbarkeit:	zugänglich
Zustand/Nutzung:	gut erhalten

Nr.	Geotoptyp
1	Felswand/-hang
2	Gesteinsart
3	Falte/Mulde/Sattel

Nr.	Geologie des Geotops	Chronostratigraphie des Geotops
1	Lehestener-Schichten (Thuer)	Unterkarbon (alte Gliederung)

Nr.	Petrographie des Geotops
1	Tonstein

Nr.	Schutzstatus des Geotops
1	Naturdenkmal
2	Landschaftsschutzgebiet
3	Naturpark

Nr.	zum Geotop vorhandene Literatur
1	Horstig (1966): Erläuterungen zur GK25, Bl. 5635

## Bewertung des Geotops

Stand: April 2024

### Bedeutung

Allgemein geowissenschaftlich:	bedeutend
Regionalgeologisch:	lokal bedeutend
Öffentlich:	Exkursions-, Forschungs- und Lehrobjekt

### Zustand und Häufigkeit

Erhaltungszustand:	nicht beeinträchtigt
Vergleichbare Geotope in der Region:	selten (weniger als 5 vergleichbare Geotope)
Regionen mit gleichartigen Geotopen:	selten (nur in einer geol. Region)

### Geowissenschaftlicher Wert

Einstufung\*: wertvoll

\* mögliche Einstufungen sind: geringwertig, bedeutend, wertvoll, besonders wertvoll

Vollbildansicht (Klick auf das Bild)



Bild 1: gefalteter Bordenschiefer



Bild 2: Aufschlusswand am Kämmleinfelsen



Bild 3: Bordenschiefer



Bild 4: Aussichtsplattform mit einer Bank auf dem Bordenschiefer des Kämmleinfelns

---

**Impressum:**

**Herausgeber:**

Bayerisches Landesamt für Umwelt (LfU)  
Bürgermeister-Ulrich-Straße 160  
86179 Augsburg

Telefon: 0821 9071-0  
Telefax: 0821 9071-5556

Postanschrift:  
Bayerisches Landesamt für Umwelt  
86177 Augsburg  
E-Mail: [poststelle@lfu.bayern.de](mailto:poststelle@lfu.bayern.de)  
Internet: [www.lfu.bayern.de](http://www.lfu.bayern.de)

**Bearbeitung:**

Bayerisches Landesamt für Umwelt (LfU)  
Kontakt: [Info-Geotope](#)

**Referenzen/Bildnachweis:**

Geotope und Geotopschutz  
Bayerisches Landesamt für Umwelt (LfU)  
Hintergrundkarte/Digitales Geländemodell  
© [Bayerische Vermessungsverwaltung](#)



**Mit Förderung durch:**



**Europäische Union**  
Europäischer Fonds für  
regionale Entwicklung