

Angewandte Geologie

Burgstein im Geroldsgrüner Forst SW von Geroldsgrün

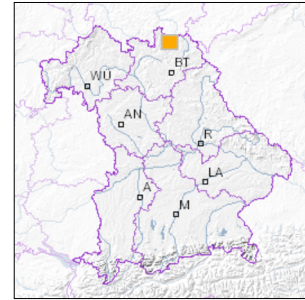


1 km

Maßstab 1:20.000

[UmweltAtlas Bayern: Angewandte Geologie](#)

■ Geotop-Nummer: 475R003



UTM-Koordinaten (Zone 32):

Ostwert: 682.808

Nordwert: 5.578.110

Geographische Koordinaten (WGS84)

Breitengrad: 50.326687° N

Längengrad: 11.568393° E

Objekt-ID: 5635GT000015

Bayerisches Bodeninformationssystem

Stand: 25.02.2020

Objektlage und -größe

Gemeinde:	Geroldsgrüner Forst
Landkreis/Stadt:	Hof
Topographische Karte (TK25):	5635 Nordhalben
Geländehöhe:	570 m NN
Größe (Länge x Breite)	60 x 60 m
Fläche:	3.600 m ²
Geologische Raumeinheit:	Franconwald

Kurzbeschreibung des Geotops

Die mittelalterliche Befestigungsanlage liegt auf einem Felsen mit sehr schön herauspräparierter Diabastuffbrekzie des Oberdevon. Die besten Aufschlüsse mit Brekzien von teilweise Dezimeter-Größe befinden sich an den steilen W- und SW-Flanken des Felstrückens unmittelbar neben einem markierten Wanderweg ("Geopfad Geroldsgrün"). Nach Süden hat sich zum Langenaubach hin ein kleines Blockmeer gebildet.

Beschreibung des Geotops

Aufschlussart:	Hanganriss/Felswand
Erreichbarkeit:	zugänglich
Zustand/Nutzung:	gut erhalten

Nr.	Geotoptyp
1	Felswand/-hang
2	Gesteinsart

Nr.	Geologie des Geotops	Chronostratigraphie des Geotops
1	Diabastuff, -brekzie	Oberdevon

Nr.	Petrographie des Geotops
1	Basalt

Nr.	Schutzstatus des Geotops
1	Naturdenkmal
2	Bodendenkmal
3	Landschaftsschutzgebiet

Nr.	zum Geotop vorhandene Literatur
1	Horstig (1966): Erläuterungen zur GK25, Bl. 5635

Bewertung des Geotops

Stand: April 2024

Bedeutung

Allgemein geowissenschaftlich:	bedeutend
Regionalgeologisch:	lokal bedeutend
Öffentlich:	heimatkundlich/touristisch bedeutend

Zustand und Häufigkeit

Erhaltungszustand:	nicht beeinträchtigt
Vergleichbare Geotope in der Region:	selten (weniger als 5 vergleichbare Geotope)
Regionen mit gleichartigen Geotopen:	selten (nur in einer geol. Region)

Geowissenschaftlicher Wert

Einstufung*: wertvoll

* mögliche Einstufungen sind: geringwertig, bedeutend, wertvoll, besonders wertvoll

Vollbildansicht (Klick auf das Bild)



Bild 1: Fels aus Diabastuffbrekzie am Wanderweg "Geopfad Geroldsgrün"



Bild 2: Fels aus Diabastuffbrekzie am Wanderweg "Geopfad Geroldsgrün"



Bild 3: Oberdevonische Diabastuffbrekzie mit Dezimeter großen Brekzien



Bild 4: Blockmeer aus Diabastuffbrekzie

Impressum:

Herausgeber:

Bayerisches Landesamt für Umwelt (LfU)
Bürgermeister-Ulrich-Straße 160
86179 Augsburg

Telefon: 0821 9071-0
Telefax: 0821 9071-5556

Postanschrift:
Bayerisches Landesamt für Umwelt
86177 Augsburg
E-Mail: poststelle@lfu.bayern.de
Internet: www.lfu.bayern.de

Bearbeitung:

Bayerisches Landesamt für Umwelt (LfU)
Kontakt: [Info-Geotope](#)

Referenzen/Bildnachweis:

Geotope und Geotopschutz
Bayerisches Landesamt für Umwelt (LfU)
Hintergrundkarte/Digitales Geländemodell
© [Bayerische Vermessungsverwaltung](#)



Mit Förderung durch:



Europäische Union
Europäischer Fonds für
regionale Entwicklung