

Ruine Hirschstein NE von Niederlamitz

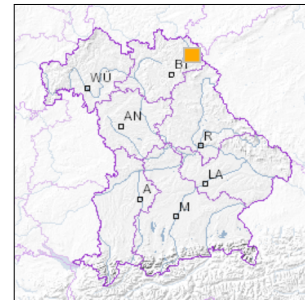


1 km

Maßstab 1:20.000

[UmweltAtlas Bayern: Angewandte Geologie](#)

■ Geotop-Nummer: 475R023



UTM-Koordinaten (Zone 32):

Ostwert: 714.320

Nordwert: 5.562.740

Geographische Koordinaten (WGS84)

Breitengrad: 50.178034° N

Längengrad: 12.001827° E

Objekt-ID: 5838GT015001

Bayerisches Bodeninformationssystem

Stand: 24.09.2018

Objektlage und -größe

Gemeinde:	Martinlamitzer Forst-Nord
Landkreis/Stadt:	Hof
Topographische Karte (TK25):	5838 Selb
Geländehöhe:	744 m NN
Größe (Länge x Breite)	100 x 50 m
Fläche:	5.000 m ²
Geologische Raumeinheit:	Fichtelgebirge

Kurzbeschreibung des Geotops

Direkt am Wanderweg von Niederlamitz zum Großen Kornberg liegt eine markante Felsfreistellung, auf deren höchstem Punkt sich Mauerreste der Burgruine Hirschstein befinden. Die Felsen können problemlos von der Nordostseite her bestiegen werden und bieten eine hervorragende Aussicht. Die Granitfelsen zeigen teilweise Wollsackverwitterung. Wesentlich markanter ist aber eine steil stehende Schar von Nordwest-Südost streichenden Klüften. Dadurch neigen die Felsen zur Ausbildung mauerartiger Rippen.

Beschreibung des Geotops

Aufschlussart:	Felshang/Felskuppe
Erreichbarkeit:	abgelegen
Zustand/Nutzung:	gut erhalten

Nr.	Geotoptyp
1	Felsburg
2	Kluft
3	Wollsackbildung

Nr.	Geologie des Geotops	Chronostratigraphie des Geotops
1	Randgranit	Jungpaläozoikum

Nr.	Petrographie des Geotops
1	Granit

Nr.	Schutzstatus des Geotops
1	Landschaftsschutzgebiet
2	Naturpark

Nr.	zum Geotop vorhandene Literatur
1	Mielke & Stettner (1984): Erläuterungen zur GK25, Bl. 5838/5839

Bewertung des Geotops

Stand: April 2024

Bedeutung

Allgemein geowissenschaftlich:	bedeutend
Regionalgeologisch:	regional bedeutend
Öffentlich:	heimatkundlich/touristisch bedeutend

Zustand und Häufigkeit

Erhaltungszustand:	nicht beeinträchtigt
Vergleichbare Geotope in der Region:	mehrfach (5 - 7 vergleichbare Geotope)
Regionen mit gleichartigen Geotopen:	selten (nur in einer geol. Region)

Geowissenschaftlicher Wert

Einstufung*: wertvoll

* mögliche Einstufungen sind: geringwertig, bedeutend, wertvoll, besonders wertvoll

Vollbildansicht (Klick auf das Bild)



Bild 1: Links Mauerreste der Ruine Hirschstein, rechts natürliche Felsfreistellung (Bild: Georg Loth)



Bild 2: Blick vom Hirschstein Richtung Süden (Bild: Georg Loth)



Bild 3: Felsturm am Wanderweg (Bild: Georg Loth)

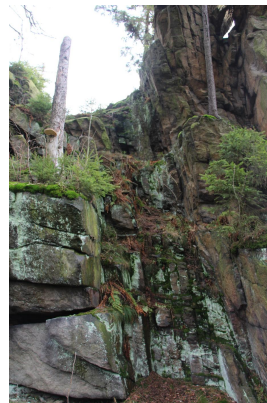


Bild 4: Steil stehende Klüftung (Bild: Georg Loth)

Impressum:

Herausgeber:

Bayerisches Landesamt für Umwelt (LfU)
Bürgermeister-Ulrich-Straße 160
86179 Augsburg

Telefon: 0821 9071-0
Telefax: 0821 9071-5556

Postanschrift:
Bayerisches Landesamt für Umwelt
86177 Augsburg
E-Mail: poststelle@lfu.bayern.de
Internet: www.lfu.bayern.de

Bearbeitung:

Bayerisches Landesamt für Umwelt (LfU)
Kontakt: [Info-Geotope](#)

Referenzen/Bildnachweis:

Geotope und Geotopschutz
Bayerisches Landesamt für Umwelt (LfU)
Hintergrundkarte/Digitales Geländemodell
© [Bayerische Vermessungsverwaltung](#)



Mit Förderung durch:



Europäische Union
Europäischer Fonds für
regionale Entwicklung