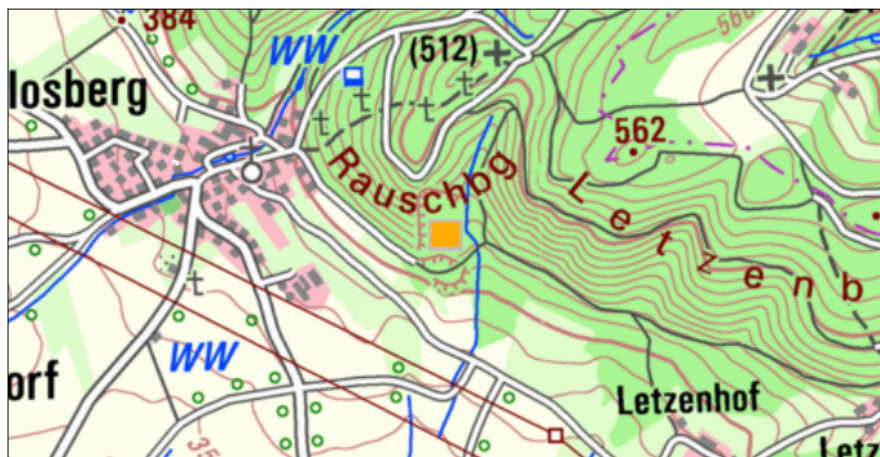


## Ehemaliger Steinbruch Glosberg

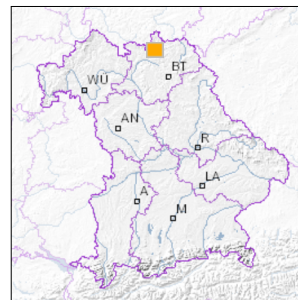


1 km

Maßstab 1:20.000

[UmweltAtlas Bayern: Angewandte Geologie](#)

■ Geotop-Nummer: 476A017



UTM-Koordinaten (Zone 32):

Ostwert: 665.867

Nordwert: 5.573.044

Geographische Koordinaten (WGS84)

Breitengrad: 50.286184° N

Längengrad: 11.328373° E

**Objekt-ID:** 5733GT000009

Bayerisches Bodeninformationssystem

Stand: 18.07.2023

### Objektlage und -größe

Gemeinde:	Kronach
Landkreis/Stadt:	Kronach
Topographische Karte (TK25):	5733 Kronach
Geländehöhe:	580 m NN
Größe (Länge x Breite)	160 x 130 m
Fläche:	20.800 m <sup>2</sup>
Geologische Raumeinheit:	Franckenwald

### Kurzbeschreibung des Geotops

Im großen aufgelassenen Steinbruch sind wechsellagernde bis zu einem Meter mächtige Grauwacken-Bänke und Dezimeter mächtige Tonsteinlagen des Unterkarbon (Obere Ziegenrück-Subformation, Mississippium) aufgeschlossen. Durch die Oxidation von Eisenmineralen besitzt die Grauwacke stellenweise einen rötlichen Farbton. Die steil nach Südosten einfallende Grauwacke weist gelegentlich Strömungsmarken (flute casts - Bild 3) und Belastungsmarken (load casts - Bild 4) auf. Einzelne Grauwacken-Bänke sind reich an teils inkohlten Pflanzenhäckseln. Der Steinbruch wurde 1984 stillgelegt. Die Unterschutzstellung im Jahre 1989 hat den Steinbruch vor einer Verfüllung bewahrt. Bitfen halten Sie wegen Steinschlaggefahr und zum Schutz gefährdeter Arten Abstand zu den Steinbruchwänden!

## Beschreibung des Geotops

Aufschlussart:	Steinbruch
Erreichbarkeit:	zugänglich
Zustand/Nutzung:	gut erhalten

Nr.	Geototyp
1	Sedimentstrukturen
2	Gesteinsart
3	Pflanzliche Fossilien

Nr.	Geologie des Geotops	Chronostratigraphie des Geotops
1	Teuschnitzer Schichten (Thuer)	Unterkarbon (alte Gliederung)

Nr.	Petrographie des Geotops
1	Grauwacke
2	Tonstein

Nr.	Schutzstatus des Geotops
1	Landschaftsbestandteil
2	Naturpark

Nr.	zum Geotop vorhandene Literatur
1	Weinig (1984): Grauwacke, Quarzite, Schiefer, in: Geolog. Bavar. 86

## Bewertung des Geotops

Stand: April 2024

### Bedeutung

Allgemein geowissenschaftlich:	bedeutend
Regionalgeologisch:	regional bedeutend
Öffentlich:	heimatkundlich/touristisch bedeutend

### Zustand und Häufigkeit

Erhaltungszustand:	nicht beeinträchtigt
Vergleichbare Geotope in der Region:	selten (weniger als 5 vergleichbare Geotope)
Regionen mit gleichartigen Geotopen:	selten (nur in einer geol. Region)

### Geowissenschaftlicher Wert

Einstufung*:	wertvoll
--------------	----------

\* mögliche Einstufungen sind: geringwertig, bedeutend, wertvoll, besonders wertvoll

Vollbildansicht (Klick auf das Bild)



Bild 1: Grauwackebruch Glosberg - Gesamtansicht



Bild 2: Steil einfallende Grauwackebänke



Bild 3: Strömungsmarken (flute casts) in der Grauwacke



Bild 4: Belastungsmarken (load casts) in der Grauwacke

---

**Impressum:**

**Herausgeber:**

Bayerisches Landesamt für Umwelt (LfU)  
Bürgermeister-Ulrich-Straße 160  
86179 Augsburg

Telefon: 0821 9071-0  
Telefax: 0821 9071-5556

Postanschrift:  
Bayerisches Landesamt für Umwelt  
86177 Augsburg  
E-Mail: [poststelle@lfu.bayern.de](mailto:poststelle@lfu.bayern.de)  
Internet: [www.lfu.bayern.de](http://www.lfu.bayern.de)

**Bearbeitung:**

Bayerisches Landesamt für Umwelt (LfU)  
Kontakt: [Info-Geotope](#)

**Referenzen/Bildnachweis:**

Geotope und Geotopschutz  
Bayerisches Landesamt für Umwelt (LfU)  
Hintergrundkarte/Digitales Geländemodell  
© [Bayerische Vermessungsverwaltung](#)



**Mit Förderung durch:**



**Europäische Union**  
Europäischer Fonds für  
regionale Entwicklung