

Angewandte Geologie

Felsen unterhalb der Ruine Nordeck

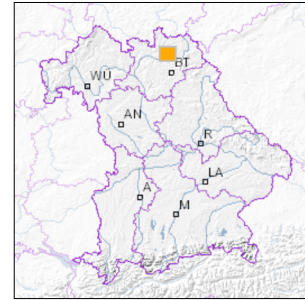


1 km

Maßstab 1:20.000

[UmweltAtlas Bayern: Angewandte Geologie](#)

■ Geotop-Nummer: 477A023



UTM-Koordinaten (Zone 32):

Ostwert: 679.787

Nordwert: 5.561.486

Geographische Koordinaten (WGS84)

Breitengrad: 50.178253° N

Längengrad: 11.518099° E

Objekt-ID: 5835GT000003

Bayerisches Bodeninformationssystem

Stand: 06.03.2020

Objektlage und -größe

Gemeinde:	Stadtsteinach
Landkreis/Stadt:	Kulmbach
Topographische Karte (TK25):	5835 Stadtsteinach
Geländehöhe:	400 m NN
Größe (Länge x Breite)	50 x 10 m
Fläche:	500 m ²
Geologische Raumeinheit:	Frankenwald

Kurzbeschreibung des Geotops

Aufgeschlossen ist das Referenzprofil der Cephalopodenstratigraphie des Oberdevon im Frankenwald. Ein etwa 1 km langer Wanderweg führt zu der mittlerweile freigestellten Ruine. Auf der Nordostseite liegt der Zugang zu einer kurzen Karsthöhle.

Beschreibung des Geotops

Aufschlussart:	Hanganriss/Felswand
Erreichbarkeit:	abgelegen
Zustand/Nutzung:	gut erhalten

Nr.	Geotoptyp
1	Standard-/Referenzprofil
2	Tierische Fossilien
3	Karst-Horizontalhöhle

Nr.	Geologie des Geotops	Chronostratigraphie des Geotops
1	Flaserkalk	Oberdevon
2	Roteisenlager (Thür)	Oberdevon
3	Diabas, Pikrit	Oberdevon

Nr.	Petrographie des Geotops
1	Kalkstein

Nr.	Schutzstatus des Geotops
1	Naturschutzgebiet
2	Landschaftsschutzgebiet
3	FFH-Gebiet

Nr.	zum Geotop vorhandene Literatur
1	Wurm (1957): Führer zu geolog. Exkursionen (...), in: Z. d. Dt. Geolog. Gesellsch.
2	Emmert et al. (1960): Erläuterungen zur GK25, Bl. 5835

Bewertung des Geotops

Stand: April 2024

Bedeutung

Allgemein geowissenschaftlich:	sehr bedeutend
Regionalgeologisch:	regional bedeutend
Öffentlich:	Exkursions-, Forschungs- und Lehrobjekt

Zustand und Häufigkeit

Erhaltungszustand:	nicht beeinträchtigt
Vergleichbare Geotope in der Region:	selten (weniger als 5 vergleichbare Geotope)
Regionen mit gleichartigen Geotopen:	selten (nur in einer geol. Region)

Geowissenschaftlicher Wert

Einstufung*:	besonders wertvoll
--------------	--------------------

* mögliche Einstufungen sind: geringwertig, bedeutend, wertvoll, besonders wertvoll

Vollbildansicht (Klick auf das Bild)



Bild 1



Bild 2

Impressum:

Herausgeber:

Bayerisches Landesamt für Umwelt (LfU)
Bürgermeister-Ulrich-Straße 160
86179 Augsburg

Telefon: 0821 9071-0
Telefax: 0821 9071-5556

Postanschrift:
Bayerisches Landesamt für Umwelt
86177 Augsburg
E-Mail: poststelle@lfu.bayern.de
Internet: www.lfu.bayern.de

Bearbeitung:

Bayerisches Landesamt für Umwelt (LfU)
Kontakt: [Info-Geotope](#)

Referenzen/Bildnachweis:

Geotope und Geotopschutz
Bayerisches Landesamt für Umwelt (LfU)
Hintergrundkarte/Digitales Geländemodell
© [Bayerische Vermessungsverwaltung](#)



Mit Förderung durch:



Europäische Union
Europäischer Fonds für
regionale Entwicklung