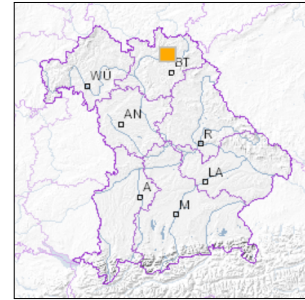


Angewandte Geologie

Straßenböschung am Hochofen NE von Stadtsteinach



■ Geotop-Nummer: 477A025



UTM-Koordinaten (Zone 32):

Ostwert: 679.580

Nordwert: 5.560.843

Geographische Koordinaten (WGS84)

Breitengrad: 50.172542° N

Längengrad: 11.514908° E

Objekt-ID: 5835GT000005

Bayerisches Bodeninformationssystem

Stand: 06.03.2020

Objektlage und -größe

Gemeinde:	Stadtsteinach
Landkreis/Stadt:	Kulmbach
Topographische Karte (TK25):	5835 Stadtsteinach
Geländehöhe:	350 m NN
Größe (Länge x Breite)	200 x 10 m
Fläche:	2.000 m ²
Geologische Raumeinheit:	Frankenwald

Kurzbeschreibung des Geotops

Das heute mit Bäumen stark verwachsene Profil von Thüringischem Ordovizium ist in zahlreichen Aufschlüssen noch gut zu erkennen.

Beschreibung des Geotops

Aufschlussart:	Böschung
Erreichbarkeit:	anfahrbar
Zustand/Nutzung:	zugewachsen, forstwirtschaftlich genutzt

Nr.	Geototyp
1	Schichtfolge

Nr.	Geologie des Geotops	Chronostratigraphie des Geotops
1	Lederschiefer (Thuer)	Oberordoviz
2	Phycodenschiefer (Thuer)	Ordoviz
3	Erzhorizonte (Thuer)	Oberordoviz

Nr.	Petrographie des Geotops
1	Tonstein

Nr.	Schutzstatus des Geotops
1	Landschaftsschutzgebiet
2	Naturpark

Nr.	zum Geotop vorhandene Literatur
1	Emmert et al. (1960): Erläuterungen zur GK25, Bl. 5835

Bewertung des Geotops

Stand: April 2024

Bedeutung

Allgemein geowissenschaftlich:	bedeutend
Regionalgeologisch:	überregional bedeutend
Öffentlich:	Exkursions-, Forschungs- und Lehrobjekt

Zustand und Häufigkeit

Erhaltungszustand:	gering beeinträchtigt
Vergleichbare Geotope in der Region:	selten (weniger als 5 vergleichbare Geotope)
Regionen mit gleichartigen Geotopen:	selten (nur in einer geol. Region)

Geowissenschaftlicher Wert

Einstufung*:	wertvoll
--------------	----------

* mögliche Einstufungen sind: geringwertig, bedeutend, wertvoll, besonders wertvoll

Vollbildansicht (Klick auf das Bild)



Bild 1

Impressum:

Herausgeber:

Bayerisches Landesamt für Umwelt (LfU)
Bürgermeister-Ulrich-Straße 160
86179 Augsburg

Telefon: 0821 9071-0
Telefax: 0821 9071-5556

Postanschrift:
Bayerisches Landesamt für Umwelt
86177 Augsburg
E-Mail: poststelle@lfu.bayern.de
Internet: www.lfu.bayern.de

Bearbeitung:

Bayerisches Landesamt für Umwelt (LfU)
Kontakt: [Info-Geotope](#)

Referenzen/Bildnachweis:

Geotope und Geotopschutz
Bayerisches Landesamt für Umwelt (LfU)
Hintergrundkarte/Digitales Geländemodell
© [Bayerische Vermessungsverwaltung](#)



Mit Förderung durch:



Europäische Union
Europäischer Fonds für
regionale Entwicklung