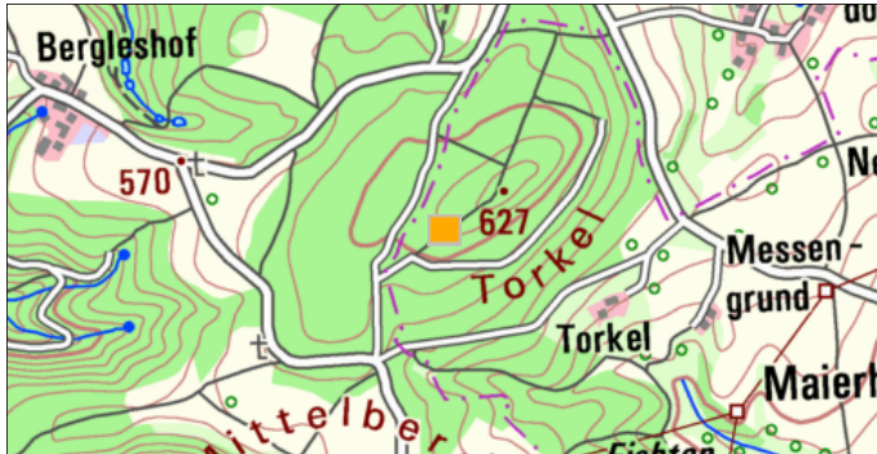
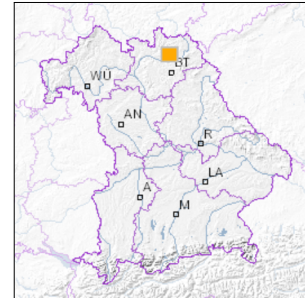


## Ehemaliger Keratophyrbruch am Torkel NW von Vogtendorf



■ Geotop-Nummer: 477A026



UTM-Koordinaten (Zone 32):

Ostwert: 682.194

Nordwert: 5.560.730

Geographische Koordinaten (WGS84)

Breitengrad: 50.170726° N

Längengrad: 11.551423° E

1 km

Maßstab 1:20.000

[UmweltAtlas Bayern: Angewandte Geologie](#)

**Objekt-ID:** 5835GT000006

Bayerisches Bodeninformationssystem

Stand: 06.03.2020

### Objektlage und -größe

Gemeinde:	Guttenberg
Landkreis/Stadt:	Kulmbach
Topographische Karte (TK25):	5835 Stadtsteinach
Geländehöhe:	610 m NN
Größe (Länge x Breite)	15 x 10 m
Fläche:	150 m <sup>2</sup>
Geologische Raumeinheit:	Frankenwald

### Kurzbeschreibung des Geotops

Das stark zerklüftete Gestein ist ziemlich frisch und zeigt typische Feldspäte.

## Beschreibung des Geotops

Aufschlussart:	Steinbruch
Erreichbarkeit:	abgelegen
Zustand/Nutzung:	zugewachsen, tlw. verfüllt, z.T. mit Bauschutt, forstwirtschaftlich genutzt

Nr.	Geototyp
1	Gesteinsart

Nr.	Geologie des Geotops	Chronostratigraphie des Geotops
1	Randschiefer/Diabas (Bay)	Ordoviz

Nr.	Petrographie des Geotops
1	Trachyt

Nr.	Schutzstatus des Geotops
1	Naturpark

Nr.	zum Geotop vorhandene Literatur
1	Emmert et al. (1960): Erläuterungen zur GK25, Bl. 5835

## Bewertung des Geotops

Stand: April 2024

### Bedeutung

Allgemein geowissenschaftlich:	bedeutend
Regionalgeologisch:	regional bedeutend
Öffentlich:	heimatkundlich/touristisch bedeutend

### Zustand und Häufigkeit

Erhaltungszustand:	gering beeinträchtigt
Vergleichbare Geotope in der Region:	selten (weniger als 5 vergleichbare Geotope)
Regionen mit gleichartigen Geotopen:	selten (nur in einer geol. Region)

### Geowissenschaftlicher Wert

Einstufung*:	wertvoll
--------------	----------

\* mögliche Einstufungen sind: geringwertig, bedeutend, wertvoll, besonders wertvoll

Vollbildansicht (Klick auf das Bild)



Bild 1

---

**Impressum:**

**Herausgeber:**

Bayerisches Landesamt für Umwelt (LfU)  
Bürgermeister-Ulrich-Straße 160  
86179 Augsburg

Telefon: 0821 9071-0  
Telefax: 0821 9071-5556

Postanschrift:  
Bayerisches Landesamt für Umwelt  
86177 Augsburg  
E-Mail: [poststelle@lfu.bayern.de](mailto:poststelle@lfu.bayern.de)  
Internet: [www.lfu.bayern.de](http://www.lfu.bayern.de)

**Bearbeitung:**

Bayerisches Landesamt für Umwelt (LfU)  
Kontakt: [Info-Geotope](#)

**Referenzen/Bildnachweis:**

Geotope und Geotopschutz  
Bayerisches Landesamt für Umwelt (LfU)  
Hintergrundkarte/Digitales Geländemodell  
© [Bayerische Vermessungsverwaltung](#)



**Mit Förderung durch:**



**Europäische Union**  
Europäischer Fonds für  
regionale Entwicklung