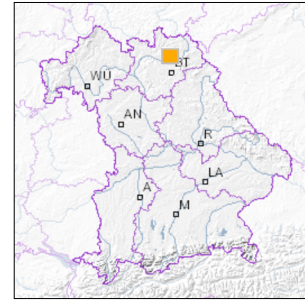


## Angewandte Geologie

### Profil im Streichengrund SE von Guttenberg



■ Geotop-Nummer: 477A027



UTM-Koordinaten (Zone 32):

Ostwert: 683.567

Nordwert: 5.558.538

Geographische Koordinaten (WGS84)

Breitengrad: 50.150606° N

Längengrad: 11.569573° E

1 km

Maßstab 1:20.000

[UmweltAtlas Bayern: Angewandte Geologie](#)

**Objekt-ID:** 5835GT000007

Bayerisches Bodeninformationssystem

Stand: 01.08.2022

#### Objektlage und -größe

|                              |                      |
|------------------------------|----------------------|
| Gemeinde:                    | Guttenberg           |
| Landkreis/Stadt:             | Kulmbach             |
| Topographische Karte (TK25): | 5835 Stadtsteinach   |
| Geländehöhe:                 | 450 m NN             |
| Größe (Länge x Breite)       | 250 x 20 m           |
| Fläche:                      | 5.000 m <sup>2</sup> |
| Geologische Raumeinheit:     | Frankenwald          |

#### Kurzbeschreibung des Geotops

Das Profil zeigt Diabase, die von dunklen Schiefen und grünlichen Sandsteinen (mit unterdevonischer Fauna und Mikroflora) überlagert werden. Die Schichtfolge wurde ursprünglich der ordovizischen "Randschieferserie" zugeordnet. Aufgrund von Mikrofossilfunden weist sie jedoch ein unterdevonisches Alter auf. Daher wurde sie von Hammann et al. (1989) als "Streichengrund-Schichten" neu beschrieben.

## Beschreibung des Geotops

Aufschlussart: Hanganriss/Felswand  
 Erreichbarkeit: zugänglich  
 Zustand/Nutzung: zugewachsen, forstwirtschaftlich genutzt

| Nr. | Geototyp     |
|-----|--------------|
| 1   | Typlokalität |
| 2   | Schichtfolge |
|     |              |
|     |              |
|     |              |
|     |              |

| Nr. | Geologie des Geotops     | Chronostratigraphie des Geotops |
|-----|--------------------------|---------------------------------|
| 1   | Diabas, Pikrit           | Oberdevon                       |
| 2   | Bunte Tonschiefer (Thür) | Oberdevon                       |
|     |                          |                                 |
|     |                          |                                 |
|     |                          |                                 |

| Nr. | Petrographie des Geotops |
|-----|--------------------------|
| 1   | Basalt                   |
| 2   | Tonschiefer              |
|     |                          |

| Nr. | Schutzstatus des Geotops |
|-----|--------------------------|
| 1   | Naturpark                |
|     |                          |
|     |                          |

| Nr. | zum Geotop vorhandene Literatur  |
|-----|--|
| 1   | Emmert et al. (1960): Erläuterungen zur GK25, Bl. 5835   |
| 2   | Hammann et al. (1989): Organische Mikrofossilien (...), in: Beringeria - Würzburger geowiss. Mitt. 1 |
|     |  |
|     |  |

## Bewertung des Geotops

Stand: April 2024

### Bedeutung

Allgemein geowissenschaftlich: bedeutend  
 Regionalgeologisch: regional bedeutend  
 Öffentlich: Exkursions-, Forschungs- und Lehrobjekt

### Zustand und Häufigkeit

Erhaltungszustand: gering beeinträchtigt  
 Vergleichbare Geotope in der Region: selten (weniger als 5 vergleichbare Geotope)  
 Regionen mit gleichartigen Geotopen: selten (nur in einer geol. Region)

### Geowissenschaftlicher Wert

Einstufung\*: wertvoll

\* mögliche Einstufungen sind: geringwertig, bedeutend, wertvoll, besonders wertvoll

Vollbildansicht (Klick auf das Bild)



Bild 1: vereinzelte kleine Aufschlüsse im Streichengrund



Bild 2: Aufschluss im Streichengrund



Bild 3: Detail der "Streichengrund-Schichten"

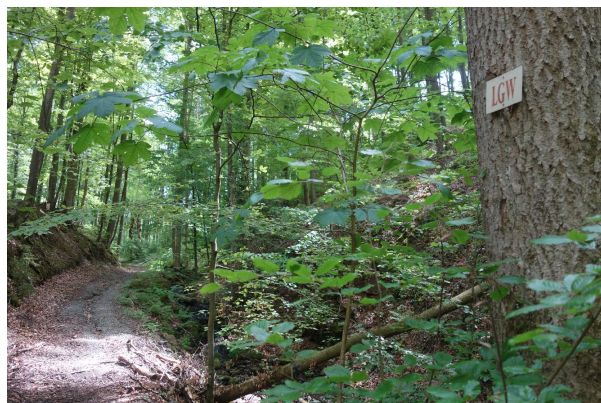


Bild 4: Die Aufschlüsse liegen am Landschaftsgartenweg (LGW)

---

**Impressum:**

**Herausgeber:**

Bayerisches Landesamt für Umwelt (LfU)  
Bürgermeister-Ulrich-Straße 160  
86179 Augsburg

Telefon: 0821 9071-0  
Telefax: 0821 9071-5556

Postanschrift:  
Bayerisches Landesamt für Umwelt  
86177 Augsburg  
E-Mail: [poststelle@lfu.bayern.de](mailto:poststelle@lfu.bayern.de)  
Internet: [www.lfu.bayern.de](http://www.lfu.bayern.de)

**Bearbeitung:**

Bayerisches Landesamt für Umwelt (LfU)  
Kontakt: [Info-Geotope](#)

**Referenzen/Bildnachweis:**

Geotope und Geotopschutz  
Bayerisches Landesamt für Umwelt (LfU)  
Hintergrundkarte/Digitales Geländemodell  
© [Bayerische Vermessungsverwaltung](#)



**Mit Förderung durch:**



**Europäische Union**  
Europäischer Fonds für  
regionale Entwicklung