

Amphibolitbruch im Schorgasttal

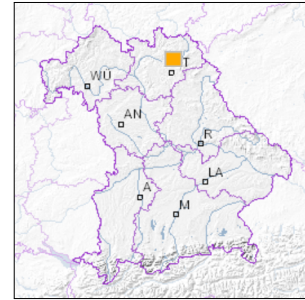


1 km

Maßstab 1:20.000

[UmweltAtlas Bayern: Angewandte Geologie](#)

■ Geotop-Nummer: 477A032



UTM-Koordinaten (Zone 32):

Ostwert: 687.914

Nordwert: 5.554.140

Geographische Koordinaten (WGS84)

Breitengrad: 50.109734° N

Längengrad: 11.628180° E

Objekt-ID: 5835GT015001

Bayerisches Bodeninformationssystem

Stand: 21.09.2018

Objektlage und -größe

Gemeinde:	Wirsberg
Landkreis/Stadt:	Kulmbach
Topographische Karte (TK25):	5835 Stadtsteinach
Geländehöhe:	405 m NN
Größe (Länge x Breite)	100 x 50 m
Fläche:	5.000 m ²
Geologische Raumeinheit:	Münchberger Gneismasse

Kurzbeschreibung des Geotops

Im Schorgasttal östlich Wirsberg wurde bis 1960 grobkörniger Randamphibolit als Schotter und für Mauersteine abgebaut. Der aufgelassene Steinbruch befindet sich am geologischen Lehrpfad durch das Schorgasttal und wurde 2011 freigestellt. Dies ist der beste Aufschluss in der grobkörnigen Varietät des Randamphibolits in der gesamten Münchberger Masse.

Beschreibung des Geotops

Aufschlussart:	Steinbruch
Erreichbarkeit:	zugänglich
Zustand/Nutzung:	tlw. verstürzt

Nr.	Geotoptyp
1	Gesteinsart
2	Metamorphes Gefüge

Nr.	Geologie des Geotops	Chronostratigraphie des Geotops
1	Randamphibolit	Altpaläozoikum

Nr.	Petrographie des Geotops
1	Amphibolit

Nr.	Schutzstatus des Geotops
1	Landschaftsschutzgebiet
2	Naturpark

Nr.	zum Geotop vorhandene Literatur
1	Emmert et al. (1960): Erläuterungen zur GK25, Bl. 5835
2	Wurm (1961): Geologie von Bayern I - Frankenwald, ...
3	Wurm (1962): Frankenwald, Fichtelgebirge, Nörd. Oberpf. Wald (...), Samml. Geolog. Führer 41

Bewertung des Geotops

Stand: April 2024

Bedeutung

Allgemein geowissenschaftlich:	bedeutend
Regionalgeologisch:	regional bedeutend
Öffentlich:	Exkursions-, Forschungs- und Lehrobjekt

Zustand und Häufigkeit

Erhaltungszustand:	gering beeinträchtigt
Vergleichbare Geotope in der Region:	selten (weniger als 5 vergleichbare Geotope)
Regionen mit gleichartigen Geotopen:	selten (nur in einer geol. Region)

Geowissenschaftlicher Wert

Einstufung*: wertvoll

* mögliche Einstufungen sind: geringwertig, bedeutend, wertvoll, besonders wertvoll

Vollbildansicht (Klick auf das Bild)



Bild 1: Überblick über den Steinbruch (Bild: Georg Loth)



Bild 2: Infotafel des Geologischen Lehrpfads im Schorgasttal (Bild: Georg Loth)



Bild 3: Amphibolit (Bild: Georg Loth)



Bild 4: Anstehender Amphibolit (Bild: Georg Loth)

Impressum:

Herausgeber:

Bayerisches Landesamt für Umwelt (LfU)
Bürgermeister-Ulrich-Straße 160
86179 Augsburg

Telefon: 0821 9071-0
Telefax: 0821 9071-5556

Postanschrift:
Bayerisches Landesamt für Umwelt
86177 Augsburg
E-Mail: poststelle@lfu.bayern.de
Internet: www.lfu.bayern.de

Bearbeitung:

Bayerisches Landesamt für Umwelt (LfU)
Kontakt: [Info-Geotope](#)

Referenzen/Bildnachweis:

Geotope und Geotopschutz
Bayerisches Landesamt für Umwelt (LfU)
Hintergrundkarte/Digitales Geländemodell
© [Bayerische Vermessungsverwaltung](#)



Mit Förderung durch:



Europäische Union
Europäischer Fonds für
regionale Entwicklung