

## Prasinitbruch im Schorgasttal

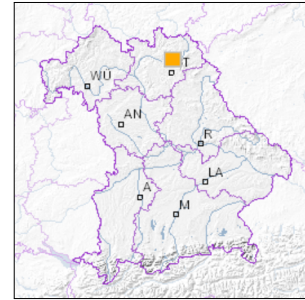


1 km

Maßstab 1:20.000

[UmweltAtlas Bayern: Angewandte Geologie](#)

■ Geotop-Nummer: 477A033



UTM-Koordinaten (Zone 32):

Ostwert: 686.837

Nordwert: 5.553.940

Geographische Koordinaten (WGS84)

Breitengrad: 50.108277° N

Längengrad: 11.613039° E

**Objekt-ID:** 5835GT015002

Bayerisches Bodeninformationssystem

Stand: 01.08.2022

### Objektlage und -größe

Gemeinde:	Wirsberg
Landkreis/Stadt:	Kulmbach
Topographische Karte (TK25):	5835 Stadtsteinach
Geländehöhe:	385 m NN
Größe (Länge x Breite)	20 x 10 m
Fläche:	200 m <sup>2</sup>
Geologische Raumeinheit:	Münchberger Gneismasse

### Kurzbeschreibung des Geotops

Am Eingang des Schorgasttals befindet sich ein kleiner ehemaliger Steinbruch in Prasiniten der Münchberger Masse. Das Gelände ist heute zu einem Park umgestaltet, eine Tafel erinnert an den Wirsberger Ehrenbürger Johannes Rode. Der Bruch liegt am Geologischen Lehrpfad durch das Schorgasttal und zeigt die Prasiniten in gut erhaltenen Aufschlüssen.

## Beschreibung des Geotops

Aufschlussart:	Steinbruch
Erreichbarkeit:	anfahrbar
Zustand/Nutzung:	keine Angabe

Nr.	Geotoptyp
1	Gesteinsart
2	Metamorphes Gefüge

Nr.	Geologie des Geotops	Chronostratigraphie des Geotops
1	Prasinit-Phyllit-Serie	Neoproterozoikum

Nr.	Petrographie des Geotops
1	Prasinit

Nr.	Schutzstatus des Geotops
1	Landschaftsschutzgebiet
2	Naturpark

Nr.	zum Geotop vorhandene Literatur
1	Emmert et al. (1960): Erläuterungen zur GK25, Bl. 5835
2	De Wall et al. (20196: Gesteinsmagnetische Untersuchungen an Einheiten ...
3	Wurm (1962): Frankenwald, Fichtelgebirge, Nördl. Oberpf. Wald, Samml. Geolog. Führer 41
4	Wurm (1961): Geologie von Bayern I - Frankenwald, ...

## Bewertung des Geotops

Stand: April 2024

### Bedeutung

Allgemein geowissenschaftlich: bedeutend  
Regionalgeologisch: regional bedeutend  
Öffentlich: Exkursions-, Forschungs- und Lehrobjekt

### Zustand und Häufigkeit

Erhaltungszustand: nicht beeinträchtigt  
Vergleichbare Geotope in der Region: selten (weniger als 5 vergleichbare Geotope)  
Regionen mit gleichartigen Geotopen: selten (nur in einer geol. Region)

### Geowissenschaftlicher Wert

Einstufung\*: wertvoll

\* mögliche Einstufungen sind: geringwertig, bedeutend, wertvoll, besonders wertvoll

Vollbildansicht (Klick auf das Bild)



Bild 1: Der ehemalige Steinbruch ist heute parkähnlich gestaltet (Bild: Georg Loth)



Bild 2: Steinbruchwand mit Ruhebank und Gedenktafel (Bild: Georg Loth)



Bild 3: Steinbruchwand (Bild: Georg Loth)



Bild 4: Massiger Prasinit (Bild: Georg Loth)

---

**Impressum:**

**Herausgeber:**

Bayerisches Landesamt für Umwelt (LfU)  
Bürgermeister-Ulrich-Straße 160  
86179 Augsburg

Telefon: 0821 9071-0  
Telefax: 0821 9071-5556

Postanschrift:  
Bayerisches Landesamt für Umwelt  
86177 Augsburg  
E-Mail: [poststelle@lfu.bayern.de](mailto:poststelle@lfu.bayern.de)  
Internet: [www.lfu.bayern.de](http://www.lfu.bayern.de)

**Bearbeitung:**

Bayerisches Landesamt für Umwelt (LfU)  
Kontakt: [Info-Geotope](#)

**Referenzen/Bildnachweis:**

Geotope und Geotopschutz  
Bayerisches Landesamt für Umwelt (LfU)  
Hintergrundkarte/Digitales Geländemodell  
© [Bayerische Vermessungsverwaltung](#)



**Mit Förderung durch:**



**Europäische Union**  
Europäischer Fonds für  
regionale Entwicklung