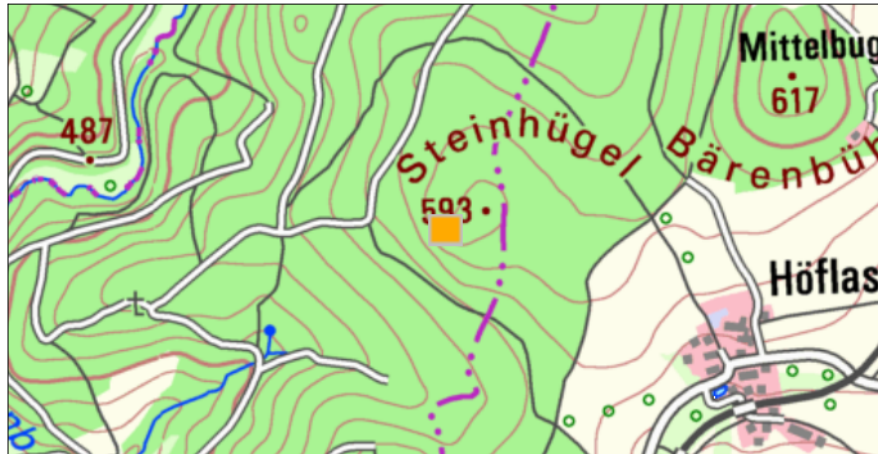


Meta-Gabbronorit am Steinhügel NW von Höflas

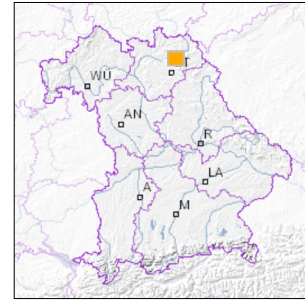


1 km

Maßstab 1:20.000

[UmweltAtlas Bayern: Angewandte Geologie](#)

■ Geotop-Nummer: 477A035



UTM-Koordinaten (Zone 32):

Ostwert: 691.299

Nordwert: 5.555.024

Geographische Koordinaten (WGS84)

Breitengrad: 50.116596° N

Längengrad: 11.675918° E

Objekt-ID: 5836GT015003

Bayerisches Bodeninformationssystem

Stand: 21.09.2018

Objektlage und -größe

Gemeinde:	Marktschorgast
Landkreis/Stadt:	Kulmbach
Topographische Karte (TK25):	5836 Münchberg
Geländehöhe:	590 m NN
Größe (Länge x Breite)	30 x 20 m
Fläche:	600 m ²
Geologische Raumeinheit:	Münchberger Gneismasse

Kurzbeschreibung des Geotops

Der Steinhügel bei Streitau wird von Meta-Gabbronorit aufgebaut, der als Intrusivkörper in den Paragneisen der Liegendserie interpretiert wird. Dieses äußerst harte und verwitterungsbeständige Gestein bildet im Gipfelbereich des Steinhügels ein Blockmeer, das allerdings stark zugewachsen ist. Am Westhang des Gipfels befindet sich ein kleiner Steinbruch. Dies ist der einzige gute Aufschluss in diesem seltenen Gestein der Münchberger Masse. Der Aufschluss ist abgelegen und nur weglos zu erreichen.

Beschreibung des Geotops

Aufschlussart:	Steinbruch
Erreichbarkeit:	abgelegen
Zustand/Nutzung:	tlw. verstürzt, forstwirtschaftlich genutzt

Nr.	Geototyp
1	Gesteinsart
2	Blockmeer

Nr.	Geologie des Geotops	Chronostratigraphie des Geotops
1	Amphibolit (Gabbroamphibolit)	Paläozoikum
2	Liegendserie	Neoproterozoikum

Nr.	Petrographie des Geotops
1	Meta-Gabbro

Nr.	Schutzstatus des Geotops
1	Naturpark

Nr.	zum Geotop vorhandene Literatur
1	Stettner (1960): Erläuterungen zur GK25, Bl. 5836
2	Wurm (1961): Geologie von Bayern I - Frankenwald, ...

Bewertung des Geotops

Stand: April 2024

Bedeutung

Allgemein geowissenschaftlich:	bedeutend
Regionalgeologisch:	überregional bedeutend
Öffentlich:	Exkursions-, Forschungs- und Lehrobjekt

Zustand und Häufigkeit

Erhaltungszustand:	gering beeinträchtigt
Vergleichbare Geotope in der Region:	selten (weniger als 5 vergleichbare Geotope)
Regionen mit gleichartigen Geotopen:	häufig (in über 4 geol. Regionen)

Geowissenschaftlicher Wert

Einstufung*:	wertvoll
--------------	----------

* mögliche Einstufungen sind: geringwertig, bedeutend, wertvoll, besonders wertvoll

Vollbildansicht (Klick auf das Bild)



Bild 1: Ehemalige Abbaustelle am Steinhügel (Bild: Georg Loth)



Bild 2: Blöcke von Meta-Gabbronorit (Bild: Georg Loth)



Bild 3: Blockmeer (Bild: Georg Loth)



Bild 4: Meta-Gabbronorit vom Steinhügel (Bild: Georg Loth)

Impressum:

Herausgeber:

Bayerisches Landesamt für Umwelt (LfU)
Bürgermeister-Ulrich-Straße 160
86179 Augsburg

Telefon: 0821 9071-0
Telefax: 0821 9071-5556

Postanschrift:
Bayerisches Landesamt für Umwelt
86177 Augsburg
E-Mail: poststelle@lfu.bayern.de
Internet: www.lfu.bayern.de

Bearbeitung:

Bayerisches Landesamt für Umwelt (LfU)
Kontakt: [Info-Geotope](#)

Referenzen/Bildnachweis:

Geotope und Geotopschutz
Bayerisches Landesamt für Umwelt (LfU)
Hintergrundkarte/Digitales Geländemodell
© [Bayerische Vermessungsverwaltung](#)



Mit Förderung durch:



Europäische Union
Europäischer Fonds für
regionale Entwicklung