

## Angewandte Geologie

### Keratophyrtuff in Wirsberg

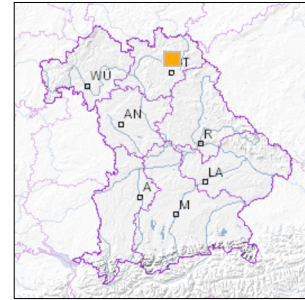


1 km

Maßstab 1:20.000

[UmweltAtlas Bayern: Angewandte Geologie](#)

■ Geotop-Nummer: 477A036



UTM-Koordinaten (Zone 32):

Ostwert: 686.214

Nordwert: 5.554.211

Geographische Koordinaten (WGS84)

Breitengrad: 50.110909° N

Längengrad: 11.604472° E

**Objekt-ID:** 5835GT015005

Bayerisches Bodeninformationssystem

Stand: 01.08.2022

#### Objektlage und -größe

Gemeinde:	Wirsberg
Landkreis/Stadt:	Kulmbach
Topographische Karte (TK25):	5835 Stadtsteinach
Geländehöhe:	393 m NN
Größe (Länge x Breite)	15 x 10 m
Fläche:	150 m <sup>2</sup>
Geologische Raumeinheit:	Frankenwald

#### Kurzbeschreibung des Geotops

Direkt am Wanderweg "KU14" des Frankenwaldvereins befindet sich am Ortsrand von Wirsberg ein landschaftlich schöner Aufschluss in Keratophyrtuffen der Randschieferserie. Dies ist der beste Aufschluss dieser Gesteine im weiten Umkreis.

## Beschreibung des Geotops

Aufschlussart:	Felshang/Felskuppe
Erreichbarkeit:	anfahrbar
Zustand/Nutzung:	keine Angabe

Nr.	Geototyp
1	Gesteinsart
2	Felswand/-hang

Nr.	Geologie des Geotops	Chronostratigraphie des Geotops
1	Randschiefer/Diabas (Bay)	Ordoviz

Nr.	Petrographie des Geotops
1	Meta-Trachyt
2	Meta-Tuffit

Nr.	Schutzstatus des Geotops
1	Naturpark

Nr.	zum Geotop vorhandene Literatur
1	Emmert et al. (1960): Erläuterungen zur GK25, Bl. 5835

## Bewertung des Geotops

Stand: April 2024

### Bedeutung

Allgemein geowissenschaftlich:	bedeutend
Regionalgeologisch:	regional bedeutend
Öffentlich:	Exkursions-, Forschungs- und Lehrobjekt

### Zustand und Häufigkeit

Erhaltungszustand:	nicht beeinträchtigt
Vergleichbare Geotope in der Region:	selten (weniger als 5 vergleichbare Geotope)
Regionen mit gleichartigen Geotopen:	selten (nur in einer geol. Region)

### Geowissenschaftlicher Wert

Einstufung\*: wertvoll

\* mögliche Einstufungen sind: geringwertig, bedeutend, wertvoll, besonders wertvoll

Vollbildansicht (Klick auf das Bild)



Bild 1: Aufschluss direkt am Wanderweg (Bild: Georg Loth)



Bild 2: Blick von unten auf den Aufschluss (Bild: Georg Loth)

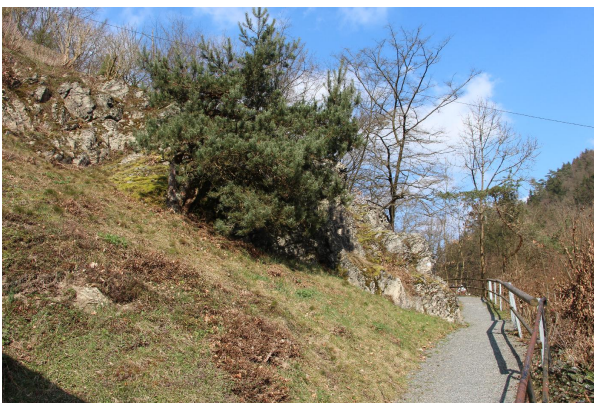


Bild 3: Aufschluss am Wanderweg (Bild: Georg Loth)



Bild 4: Heller Keratophyrtuff mit typischer Zerklüftung (Bild: Georg Loth)

---

**Impressum:**

**Herausgeber:**

Bayerisches Landesamt für Umwelt (LfU)  
Bürgermeister-Ulrich-Straße 160  
86179 Augsburg

Telefon: 0821 9071-0  
Telefax: 0821 9071-5556

Postanschrift:  
Bayerisches Landesamt für Umwelt  
86177 Augsburg  
E-Mail: [poststelle@lfu.bayern.de](mailto:poststelle@lfu.bayern.de)  
Internet: [www.lfu.bayern.de](http://www.lfu.bayern.de)

**Bearbeitung:**

Bayerisches Landesamt für Umwelt (LfU)  
Kontakt: [Info-Geotope](#)

**Referenzen/Bildnachweis:**

Geotope und Geotopschutz  
Bayerisches Landesamt für Umwelt (LfU)  
Hintergrundkarte/Digitales Geländemodell  
© [Bayerische Vermessungsverwaltung](#)



**Mit Förderung durch:**



**Europäische Union**  
Europäischer Fonds für  
regionale Entwicklung