

Angewandte Geologie

Rehbachfelsen SE Grafengehaig

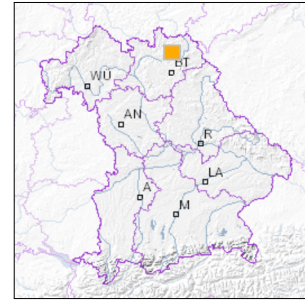


1 km

Maßstab 1:20.000

[UmweltAtlas Bayern: Angewandte Geologie](#)

■ Geotop-Nummer: 477A039



UTM-Koordinaten (Zone 32):

Ostwert: 685.966

Nordwert: 5.563.862

Geographische Koordinaten (WGS84)

Breitengrad: 50.197691° N

Längengrad: 11.605720° E

Objekt-ID: 5835GT015006

Bayerisches Bodeninformationssystem

Stand: 01.08.2022

Objektlage und -größe

Gemeinde:	Marktleugast
Landkreis/Stadt:	Kulmbach
Topographische Karte (TK25):	5835 Stadtsteinach
Geländehöhe:	510 m NN
Größe (Länge x Breite)	50 x 30 m
Fläche:	1.500 m ²
Geologische Raumeinheit:	Münchberger Gneismasse

Kurzbeschreibung des Geotops

Der Rehbachfelsen, ein Meta-Hornfels, liegt zwischen verschiedenen Wanderwegen des Frankenwaldvereins und dem Rehbach. Der Aufschluss ist weglos relativ gut erreichbar, bis auf einen kurzen steileren Abschnitt. Der Meta-Hornfels ist sehr kompakt und hart. Frisch angeschlagen sieht man seine feinkörnige Struktur und seine mittelgraue Farbe. Es ist der beste Aufschluss dieses Gesteins in der Münchberger Masse.

Beschreibung des Geotops

Aufschlussart:	Hanganriss/Felswand
Erreichbarkeit:	abgelegen
Zustand/Nutzung:	gut erhalten

Nr.	Geototyp
1	Gesteinsart

Nr.	Geologie des Geotops	Chronostratigraphie des Geotops
1	Liegendserie	Neoproterozoikum

Nr.	Petrographie des Geotops
1	Hornfels

Nr.	Schutzstatus des Geotops
1	Landschaftsschutzgebiet
2	Naturpark

Nr.	zum Geotop vorhandene Literatur
1	Emmert et al. (1960): Erläuterungen zur GK25, Bl. 5835

Bewertung des Geotops

Stand: April 2024

Bedeutung

Allgemein geowissenschaftlich:	bedeutend
Regionalgeologisch:	regional bedeutend
Öffentlich:	heimatkundlich/touristisch bedeutend

Zustand und Häufigkeit

Erhaltungszustand:	gering beeinträchtigt
Vergleichbare Geotope in der Region:	selten (weniger als 5 vergleichbare Geotope)
Regionen mit gleichartigen Geotopen:	selten (nur in einer geol. Region)

Geowissenschaftlicher Wert

Einstufung*: wertvoll

* mögliche Einstufungen sind: geringwertig, bedeutend, wertvoll, besonders wertvoll

Vollbildansicht (Klick auf das Bild)



Bild 1: Verschiedene Wanderwege führen oberhalb des Rehbachfelsens vorbei

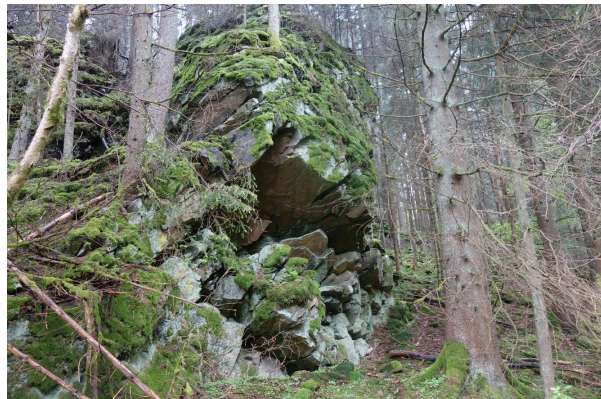


Bild 2: Rehbachfelsen vom Rehbach aus

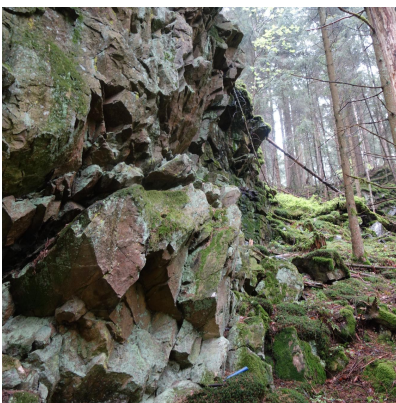


Bild 3: Rehbachfelsen



Bild 4: frisch angeschlagener Meta-Hornfels

Impressum:

Herausgeber:

Bayerisches Landesamt für Umwelt (LfU)
Bürgermeister-Ulrich-Straße 160
86179 Augsburg

Telefon: 0821 9071-0
Telefax: 0821 9071-5556

Postanschrift:
Bayerisches Landesamt für Umwelt
86177 Augsburg
E-Mail: poststelle@lfu.bayern.de
Internet: www.lfu.bayern.de

Bearbeitung:

Bayerisches Landesamt für Umwelt (LfU)
Kontakt: [Info-Geotope](#)

Referenzen/Bildnachweis:

Geotope und Geotopschutz
Bayerisches Landesamt für Umwelt (LfU)
Hintergrundkarte/Digitales Geländemodell
© [Bayerische Vermessungsverwaltung](#)



Mit Förderung durch:



Europäische Union
Europäischer Fonds für
regionale Entwicklung