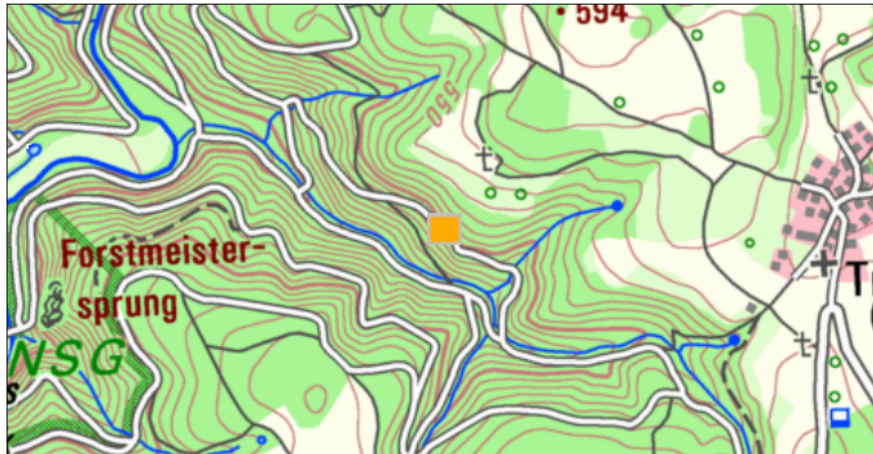


## Typlokalität der Tiefenbach-Formation W Triebenreuth

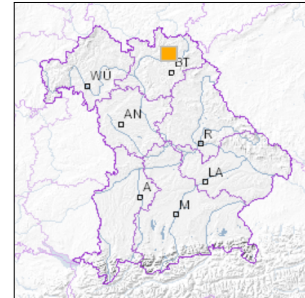


1 km

Maßstab 1:20.000

[UmweltAtlas Bayern: Angewandte Geologie](#)

■ Geotop-Nummer: 477A042



UTM-Koordinaten (Zone 32):

Ostwert: 681.371

Nordwert: 5.561.995

Geographische Koordinaten (WGS84)

Breitengrad: 50.182341° N

Längengrad: 11.540504° E

**Objekt-ID:** 5835GT015009

Bayerisches Bodeninformationssystem

Stand: 08.06.2021

### Objektlage und -größe

Gemeinde:	Stadtsteinach
Landkreis/Stadt:	Kulmbach
Topographische Karte (TK25):	5835 Stadtsteinach
Geländehöhe:	500 m NN
Größe (Länge x Breite)	50 x 2 m
Fläche:	100 m <sup>2</sup>
Geologische Raumeinheit:	Frankenwald

### Kurzbeschreibung des Geotops

Typlokalität der Tiefenbach-Formation (Unter-Kambrium): Mehrere Referenzprofile in unterschiedlichen Einheiten der Formation entlang von Forststraßen-Böschungen an verschiedenen Stellen im Tiefenbachtal. Der Objekt-Punkt liegt an der offiziellen Typlokalität nach Geyer et al. (2019).

## Beschreibung des Geotops

Aufschlussart:	Böschung
Erreichbarkeit:	abgelegen
Zustand/Nutzung:	gut erhalten, forstwirtschaftlich genutzt

Nr.	Geotoptyp
1	Typlokalität
2	Schichtfolge

Nr.	Geologie des Geotops	Chronostratigraphie des Geotops
1	Tiefenbach-Schichten (Bay)	"Serie 2" (spätes Unterkambrium)

Nr.	Petrographie des Geotops
1	Grauwacke
2	Schluffstein
3	Tonschiefer

Nr.	Schutzstatus des Geotops
1	Naturpark

Nr.	zum Geotop vorhandene Literatur
1	Geyer et al. (2019): Revised Cambrian stratigraphy in the Franconian Forest... - Newsl. Strat.
2	Ludwig (1969): Lithologische Untersuchung des Kambriums im Frankenwald... - Geol. Jb. 87, 89-159

## Bewertung des Geotops

Stand: April 2024

### Bedeutung

Allgemein geowissenschaftlich:	bedeutend
Regionalgeologisch:	überregional bedeutend
Öffentlich:	besonderes wissenschaftl. Referenzobjekt

### Zustand und Häufigkeit

Erhaltungszustand:	nicht beeinträchtigt
Vergleichbare Geotope in der Region:	selten (weniger als 5 vergleichbare Geotope)
Regionen mit gleichartigen Geotopen:	selten (nur in einer geol. Region)

### Geowissenschaftlicher Wert

Einstufung*:	besonders wertvoll
--------------	--------------------

\* mögliche Einstufungen sind: geringwertig, bedeutend, wertvoll, besonders wertvoll

Vollbildansicht (Klick auf das Bild)

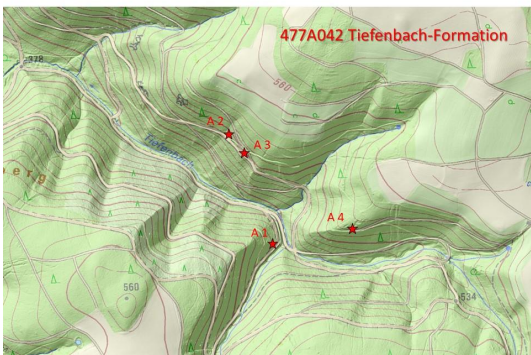


Bild 1: Lage von Aufschlüssen / Referenzprofilen der Tiefenbach-Formation (LfU; Geobasisdaten: (c) Bay. Vermessungsverwaltung)



Bild 2: Typlokalität der Tiefenbach-Formation im "Tiefenbach-Sandstein"



Bild 3: "Tiefenbach-Sandstein" (Sandsteine mit Tonschiefer-Zwischenlagen)



Bild 4: "Einheit mit grüngrauen Schiefen" ca. 400 Meter südöstlich der Typlokalität

---

**Impressum:**

**Herausgeber:**

Bayerisches Landesamt für Umwelt (LfU)  
Bürgermeister-Ulrich-Straße 160  
86179 Augsburg

Telefon: 0821 9071-0  
Telefax: 0821 9071-5556

Postanschrift:  
Bayerisches Landesamt für Umwelt  
86177 Augsburg  
E-Mail: [poststelle@lfu.bayern.de](mailto:poststelle@lfu.bayern.de)  
Internet: [www.lfu.bayern.de](http://www.lfu.bayern.de)

**Bearbeitung:**

Bayerisches Landesamt für Umwelt (LfU)  
Kontakt: [Info-Geotope](#)

**Referenzen/Bildnachweis:**

Geotope und Geotopschutz  
Bayerisches Landesamt für Umwelt (LfU)  
Hintergrundkarte/Digitales Geländemodell  
© [Bayerische Vermessungsverwaltung](#)



**Mit Förderung durch:**



**Europäische Union**  
Europäischer Fonds für  
regionale Entwicklung