

Angewandte Geologie

Prasinitfelsen am Kosereck NE von Wirsberg

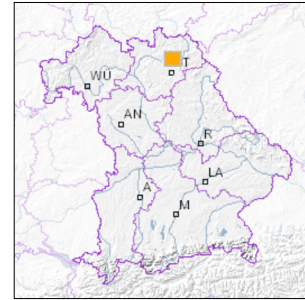


1 km

Maßstab 1:20.000

[UmweltAtlas Bayern: Angewandte Geologie](#)

Geotop-Nummer: 477R015



UTM-Koordinaten (Zone 32):

Ostwert: 686.737

Nordwert: 5.554.777

Geographische Koordinaten (WGS84)

Breitengrad: 50.115825° N

Längengrad: 11.612055° E

Objekt-ID: 5835GT000012

Bayerisches Bodeninformationssystem

Stand: 09.03.2020

Objektlage und -größe

Gemeinde:	Wirsberg
Landkreis/Stadt:	Kulmbach
Topographische Karte (TK25):	5835 Stadtsteinach
Geländehöhe:	380 m NN
Größe (Länge x Breite)	450 x 50 m
Fläche:	22.500 m ²
Geologische Raumeinheit:	Münchberger Gneismasse

Kurzbeschreibung des Geotops

Entlang der Steilhänge im Bereich des Koserecks nördlich Wirsberg befinden sich zahlreiche natürliche Felsbildungen in Grünschiefern der Prasinit-Phyllit-Serie. Das Gebiet wird vom Wanderweg "KU 14" des Frankenwaldvereins durchquert. Am südwestlichen Ende des Gebiets existieren große Aufschlüsse massiger Prasinite direkt am Wanderweg und an einer (2015) neu gebauten Forststraße. Hier können Gesteinsvarietäten, Lagenbau und Faltenbildungen besonders gut studiert werden. Dies sind die besten frei zugänglichen Prasinit-Aufschlüsse in der gesamten Münchberger Masse.

Beschreibung des Geotops

Aufschlussart:	Felshang/Felskuppe
Erreichbarkeit:	zugänglich
Zustand/Nutzung:	gut erhalten

Nr.	Geotoptyp
1	Felswand/-hang
2	Gesteinsart
3	Metamorphes Gefüge

Nr.	Geologie des Geotops	Chronostratigraphie des Geotops
1	Prasinit	ohne Alterseinstufung
2	Prasinit-Phyllit-Serie	Neoproterozoikum

Nr.	Petrographie des Geotops
1	Prasinit

Nr.	Schutzstatus des Geotops
1	Landschaftsschutzgebiet
2	Naturpark

Nr.	zum Geotop vorhandene Literatur
1	Emmert et al. (1960): Erläuterungen zur GK25, Bl. 5835
2	Rüttiger (2014): Petrographie und Geochemie (...), BSc.-Abschlussarbeit Univ. Würzburg

Bewertung des Geotops

Stand: April 2024

Bedeutung

Allgemein geowissenschaftlich:	sehr bedeutend
Regionalgeologisch:	überregional bedeutend
Öffentlich:	besonderes wissenschaftl. Referenzobjekt

Zustand und Häufigkeit

Erhaltungszustand:	gering beeinträchtigt
Vergleichbare Geotope in der Region:	selten (weniger als 5 vergleichbare Geotope)
Regionen mit gleichartigen Geotopen:	selten (nur in einer geol. Region)

Geowissenschaftlicher Wert

Einstufung*:	besonders wertvoll
--------------	--------------------

* mögliche Einstufungen sind: geringwertig, bedeutend, wertvoll, besonders wertvoll

Vollbildansicht (Klick auf das Bild)



Bild 1: Zahlreiche Felsfreistellungen im Hang (Bild: Georg Loth)



Bild 2: Große Aufschlüsse in massigem Prasinit (Bild: Rosemarie Loth)



Bild 3: Frische Aufschlüsse an einem Forstweg (Bild: Georg Loth)



Bild 4: Verfalteter Prasinit (Bild: Georg Loth)

Impressum:

Herausgeber:

Bayerisches Landesamt für Umwelt (LfU)
Bürgermeister-Ulrich-Straße 160
86179 Augsburg

Telefon: 0821 9071-0
Telefax: 0821 9071-5556

Postanschrift:
Bayerisches Landesamt für Umwelt
86177 Augsburg
E-Mail: poststelle@lfu.bayern.de
Internet: www.lfu.bayern.de

Bearbeitung:

Bayerisches Landesamt für Umwelt (LfU)
Kontakt: [Info-Geotope](#)

Referenzen/Bildnachweis:

Geotope und Geotopschutz
Bayerisches Landesamt für Umwelt (LfU)
Hintergrundkarte/Digitales Geländemodell
© [Bayerische Vermessungsverwaltung](#)



Mit Förderung durch:



Europäische Union
Europäischer Fonds für
regionale Entwicklung