

Angewandte Geologie

Ilsestein NE von Wirsberg

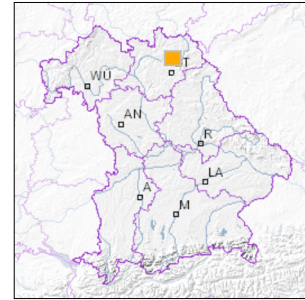


1 km

Maßstab 1:20.000

[UmweltAtlas Bayern: Angewandte Geologie](#)

■ Geotop-Nummer: 477R016



UTM-Koordinaten (Zone 32):

Ostwert: 686.900

Nordwert: 5.555.285

Geographische Koordinaten (WGS84)

Breitengrad: 50.120345° N

Längengrad: 11.614581° E

Objekt-ID: 5835GT000013

Bayerisches Bodeninformationssystem

Stand: 09.03.2020

Objektlage und -größe

Gemeinde:	Wirsberg
Landkreis/Stadt:	Kulmbach
Topographische Karte (TK25):	5835 Stadtsteinach
Geländehöhe:	420 m NN
Größe (Länge x Breite)	20 x 5 m
Fläche:	100 m ²
Geologische Raumeinheit:	Münchberger Gneismasse

Kurzbeschreibung des Geotops

Rund um den Ilsestein oberhalb der Goldenen Adlerhütte existieren mehrere Felsbildungen und Aufschlüsse in Grünschiefern der Prasinit-Phyllit-Serie. Die Felskanzel des Ilsesteins bietet eine schöne Aussicht ins Kosertal.

Beschreibung des Geotops

Aufschlussart: Block
 Erreichbarkeit: zugänglich
 Zustand/Nutzung: gut erhalten, zugewachsen

Nr.	Geototyp
1	Felskuppe

Nr.	Geologie des Geotops	Chronostratigraphie des Geotops
1	Prasinit	ohne Alterseinstufung
2	Prasinit-Phyllit-Serie	Neoproterozoikum

Nr.	Petrographie des Geotops
1	Grünschiefer

Nr.	Schutzstatus des Geotops
1	Landschaftsschutzgebiet
2	Naturpark

Nr.	zum Geotop vorhandene Literatur
1	Emmert et al. (1960): Erläuterungen zur GK25, Bl. 5835

Bewertung des Geotops

Stand: April 2024

Bedeutung

Allgemein geowissenschaftlich:	bedeutend
Regionalgeologisch:	lokal bedeutend
Öffentlich:	heimatkundlich/touristisch bedeutend

Zustand und Häufigkeit

Erhaltungszustand:	gering beeinträchtigt
Vergleichbare Geotope in der Region:	selten (weniger als 5 vergleichbare Geotope)
Regionen mit gleichartigen Geotopen:	selten (nur in einer geol. Region)

Geowissenschaftlicher Wert

Einstufung*:	bedeutend
--------------	-----------

* mögliche Einstufungen sind: geringwertig, bedeutend, wertvoll, besonders wertvoll

Vollbildansicht (Klick auf das Bild)



Bild 1: Blick vom Ilsestein zur Adlerhütte



Bild 2: Schild



Bild 3: Felsen am Ilsestein



Bild 4: Blick vom Ilsestein ins Kosertal (Bild: Georg Loth)

Impressum:**Herausgeber:**

Bayerisches Landesamt für Umwelt (LfU)
Bürgermeister-Ulrich-Straße 160
86179 Augsburg

Telefon: 0821 9071-0
Telefax: 0821 9071-5556

Postanschrift:
Bayerisches Landesamt für Umwelt
86177 Augsburg
E-Mail: poststelle@lfu.bayern.de
Internet: www.lfu.bayern.de

Bearbeitung:

Bayerisches Landesamt für Umwelt (LfU)
Kontakt: [Info-Geotope](#)

Referenzen/Bildnachweis:

Geotope und Geotopschutz
Bayerisches Landesamt für Umwelt (LfU)
Hintergrundkarte/Digitales Geländemodell
© [Bayerische Vermessungsverwaltung](#)

**Mit Förderung durch:**

Europäische Union
Europäischer Fonds für
regionale Entwicklung