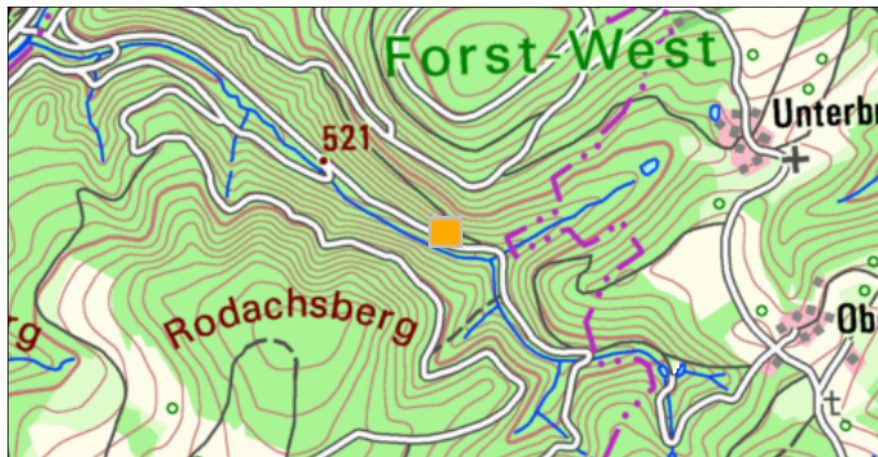


Siebenfreundfelsen NE Heinersreuth

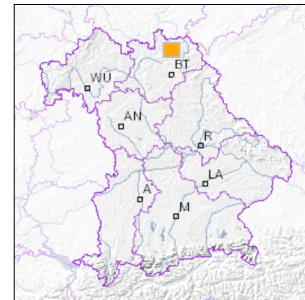


1 km

Maßstab 1:20.000

[UmweltAtlas Bayern: Angewandte Geologie](#)

■ Geotop-Nummer: 477R020



UTM-Koordinaten (Zone 32):

Ostwert: 685.558

Nordwert: 5.570.123

Geographische Koordinaten (WGS84)

Breitengrad: 50.254074° N

Längengrad: 11.603072° E

Objekt-ID: 5735GT015004

Bayerisches Bodeninformationssystem

Stand: 03.05.2021

Objektlage und -größe

Gemeinde:	Presseck
Landkreis/Stadt:	Kulmbach
Topographische Karte (TK25):	5735 Schwarzenbach a.Wald
Geländehöhe:	567 m NN
Größe (Länge x Breite)	50 x 20 m
Fläche:	1.000 m ²
Geologische Raumeinheit:	Frankenwald

Kurzbeschreibung des Geotops

Der Siebenfreundfelsen ist der größte Aufschluss in der devonischen Hellen Kieselschieferserie im gesamten Frankenwald. Er liegt direkt an folgenden (Fern)Wanderwegen: Frankenweg, Frankenwald-Steig, Siebenfreund-Weg und ist von oben und von unten erreichbar. Auf dem Felsen befindet sich eine Rastbank und eine Infotafel zu Legenden, die sich um den Felsen ranken. Benannt ist der Felsen nach Jakob Siebenfreund, der im 17. und 18. Jh. Verwalter und Richter in der Herrschaft Heinersreuth war. Er soll gegen die Bevölkerung sehr hart und unbarmherzig gewesen sein, so dass laut einer Legende sein Geist noch heute die Gegend unsicher macht, bis seine letzte Missetat gesühnt ist.

Beschreibung des Geotops

Aufschlussart:	Hanganriss/Felswand
Erreichbarkeit:	abgelegen
Zustand/Nutzung:	gut erhalten

Nr.	Geototyp
1	Felsgruppe
2	Gesteinsart

Nr.	Geologie des Geotops	Chronostratigraphie des Geotops
1	Kieselschiefer-Serie (Bay)	Oberdevon

Nr.	Petrographie des Geotops
1	Radiolarit
2	Kieselschiefer

Nr.	Schutzstatus des Geotops
1	Landschaftsschutzgebiet
2	Naturpark

Nr.	zum Geotop vorhandene Literatur
1	Horstig & Stettner (1976): Erläut. zur Geol. Karte 1:25.000 Bl. 5735 Schwarzenbach a. W.

Bewertung des Geotops

Stand: April 2024

Bedeutung

Allgemein geowissenschaftlich: **bedeutend**
 Regionalgeologisch: **überregional bedeutend**
 Öffentlich: **Exkursions-, Forschungs- und Lehrobjekt**

Zustand und Häufigkeit

Erhaltungszustand: **gering beeinträchtigt**
 Vergleichbare Geotope in der Region: **selten (weniger als 5 vergleichbare Geotope)**
 Regionen mit gleichartigen Geotopen: **selten (nur in einer geol. Region)**

Geowissenschaftlicher Wert

Einstufung*: **wertvoll**

* mögliche Einstufungen sind: geringwertig, bedeutend, wertvoll, besonders wertvoll

Vollbildansicht (Klick auf das Bild)



Bild 1: Tiefblick vom Siebenfreundfelsen



Bild 2: Blick von unten auf den Siebenfreundfelsen



Bild 3: Kiesel-schiefer-Bänke im Aufschluss



Bild 4: Infotafel zu den Legenden um den Felsen

Impressum:

Herausgeber:

Bayerisches Landesamt für Umwelt (LfU)
Bürgermeister-Ulrich-Straße 160
86179 Augsburg

Telefon: 0821 9071-0
Telefax: 0821 9071-5556

Postanschrift:
Bayerisches Landesamt für Umwelt
86177 Augsburg
E-Mail: poststelle@lfu.bayern.de
Internet: www.lfu.bayern.de

Bearbeitung:

Bayerisches Landesamt für Umwelt (LfU)
Kontakt: [Info-Geotope](#)

Referenzen/Bildnachweis:

Geotope und Geotopschutz
Bayerisches Landesamt für Umwelt (LfU)
Hintergrundkarte/Digitales Geländemodell
© [Bayerische Vermessungsverwaltung](#)



Mit Förderung durch:



Europäische Union
Europäischer Fonds für
regionale Entwicklung