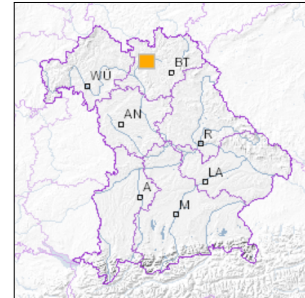


Angewandte Geologie

Straßenböschung SE von Oberlangheim



■ Geotop-Nummer: 478A002



UTM-Koordinaten (Zone 32):

Ostwert: 650.236

Nordwert: 5.551.099

Geographische Koordinaten (WGS84)

Breitengrad: 50.093130° N

Längengrad: 11.100441° E

1 km

Maßstab 1:20.000

[UmweltAtlas Bayern: Angewandte Geologie](#)

Objekt-ID: 5932GT000002

Bayerisches Bodeninformationssystem

Stand: 10.03.2020

Objektlage und -größe

Gemeinde:	Lichtenfels
Landkreis/Stadt:	Lichtenfels
Topographische Karte (TK25):	5932 Uetzing
Geländehöhe:	430 m NN
Größe (Länge x Breite)	100 x 10 m
Fläche:	1.000 m ²
Geologische Raumeinheit:	Nördliche Albrandregion

Kurzbeschreibung des Geotops

Der Straßenaufschluss bei Oberlangheim erschließt ein hervorragendes Profil von Malm Alpha bis Beta. Eine Parkbucht ist vorhanden.

Beschreibung des Geotops

Aufschlussart:	Böschung
Erreichbarkeit:	anfahrbar
Zustand/Nutzung:	gut erhalten

Nr.	Geotoptyp
1	Gesteinsart

Nr.	Geologie des Geotops	Chronostratigraphie des Geotops
1	Werkkalk (Malm Beta)	Oxfordium
2	Untere Mergelkalke (Malm Alpha)	Oxfordium

Nr.	Petrographie des Geotops
1	Kalkstein

Nr.	Schutzstatus des Geotops
1	Naturpark

Nr.	zum Geotop vorhandene Literatur
1	Hegenberger & Schirmer (1967): Erläuterungen zur GK25, Bl. 5932

Bewertung des Geotops

Stand: April 2024

Bedeutung

Allgemein geowissenschaftlich:	bedeutend
Regionalgeologisch:	lokal bedeutend
Öffentlich:	heimatkundlich/touristisch bedeutend

Zustand und Häufigkeit

Erhaltungszustand:	nicht beeinträchtigt
Vergleichbare Geotope in der Region:	selten (weniger als 5 vergleichbare Geotope)
Regionen mit gleichartigen Geotopen:	häufig (in über 4 geol. Regionen)

Geowissenschaftlicher Wert

Einstufung*: bedeutend

* mögliche Einstufungen sind: geringwertig, bedeutend, wertvoll, besonders wertvoll

Vollbildansicht (Klick auf das Bild)



Bild 1

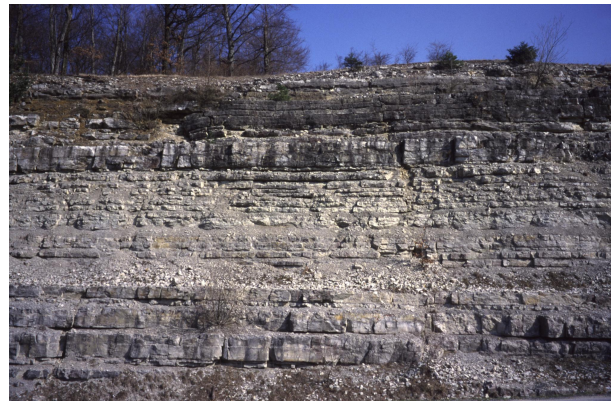


Bild 2

Impressum:

Herausgeber:

Bayerisches Landesamt für Umwelt (LfU)
Bürgermeister-Ulrich-Straße 160
86179 Augsburg

Telefon: 0821 9071-0
Telefax: 0821 9071-5556

Postanschrift:
Bayerisches Landesamt für Umwelt
86177 Augsburg
E-Mail: poststelle@lfu.bayern.de
Internet: www.lfu.bayern.de

Bearbeitung:

Bayerisches Landesamt für Umwelt (LfU)
Kontakt: [Info-Geotope](#)

Referenzen/Bildnachweis:

Geotope und Geotopschutz
Bayerisches Landesamt für Umwelt (LfU)
Hintergrundkarte/Digitales Geländemodell
© [Bayerische Vermessungsverwaltung](#)



Mit Förderung durch:



Europäische Union
Europäischer Fonds für
regionale Entwicklung