

Angewandte Geologie

Ehem. Granitbrüche Neudesberg ENE von Niederlamitz

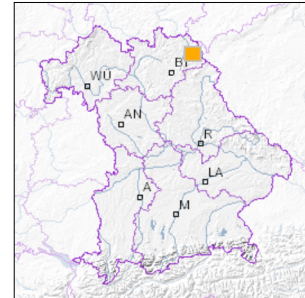


1 km

Maßstab 1:20.000

[UmweltAtlas Bayern: Angewandte Geologie](#)

■ Geotop-Nummer: 479A010



UTM-Koordinaten (Zone 32):

Ostwert: 715.084

Nordwert: 5.561.573

Geographische Koordinaten (WGS84)

Breitengrad: 50.167274° N

Längengrad: 12.011852° E

Objekt-ID: 5838GT000004

Bayerisches Bodeninformationssystem

Stand: 11.03.2020

Objektlage und -größe

Gemeinde:	Martinlamitzer Forst-Süd
Landkreis/Stadt:	Wunsiedel i.Fichtelgebirge
Topographische Karte (TK25):	5838 Selb
Geländehöhe:	650 m NN
Größe (Länge x Breite)	200 x 150 m
Fläche:	30.000 m ²
Geologische Raumeinheit:	Fichtelgebirge

Kurzbeschreibung des Geotops

Mehrere aufgelassene steilwandige Brüche im mittelkörnigen Kerngranit.

Beschreibung des Geotops

Aufschlussart:	Steinbruch
Erreichbarkeit:	zugänglich
Zustand/Nutzung:	Grundwasser aufgeschlossen

Nr.	Geototyp
1	Gesteinsart

Nr.	Geologie des Geotops	Chronostratigraphie des Geotops
1	Kerngranit	Jungpaläozoikum

Nr.	Petrographie des Geotops
1	Granit

Nr.	Schutzstatus des Geotops
1	Landschaftsschutzgebiet
2	Naturpark

Nr.	zum Geotop vorhandene Literatur
1	Mielke & Stettner (1984): Erläuterungen zur GK25, Bl. 5838/5839

Bewertung des Geotops

Stand: April 2024

Bedeutung

Allgemein geowissenschaftlich:	bedeutend
Regionalgeologisch:	lokal bedeutend
Öffentlich:	heimatkundlich/touristisch bedeutend

Zustand und Häufigkeit

Erhaltungszustand:	nicht beeinträchtigt
Vergleichbare Geotope in der Region:	häufig (über 7 vergleichbare Geotope)
Regionen mit gleichartigen Geotopen:	selten (nur in einer geol. Region)

Geowissenschaftlicher Wert

Einstufung*:	bedeutend
--------------	-----------

* mögliche Einstufungen sind: geringwertig, bedeutend, wertvoll, besonders wertvoll

Vollbildansicht (Klick auf das Bild)

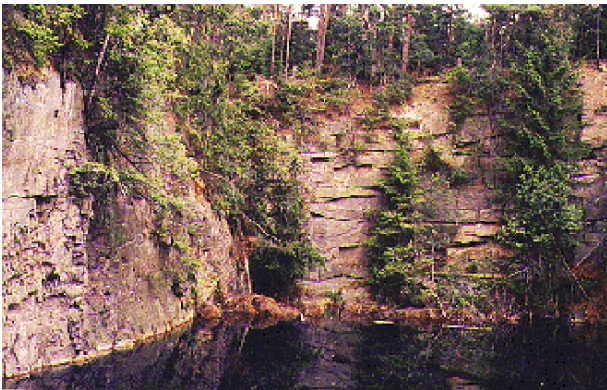


Bild 1

Impressum:

Herausgeber:

Bayerisches Landesamt für Umwelt (LfU)
Bürgermeister-Ulrich-Straße 160
86179 Augsburg

Telefon: 0821 9071-0
Telefax: 0821 9071-5556

Postanschrift:
Bayerisches Landesamt für Umwelt
86177 Augsburg
E-Mail: poststelle@lfu.bayern.de
Internet: www.lfu.bayern.de

Bearbeitung:

Bayerisches Landesamt für Umwelt (LfU)
Kontakt: [Info-Geotope](#)

Referenzen/Bildnachweis:

Geotope und Geotopschutz
Bayerisches Landesamt für Umwelt (LfU)
Hintergrundkarte/Digitales Geländemodell
© [Bayerische Vermessungsverwaltung](#)



Mit Förderung durch:



Europäische Union
Europäischer Fonds für
regionale Entwicklung