

Angewandte Geologie

Ehem. Sandgrube NNW von Weißenstadt

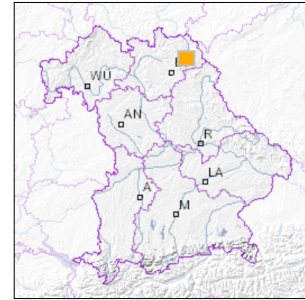


1 km

Maßstab 1:20.000

[UmweltAtlas Bayern: Angewandte Geologie](#)

Geotop-Nummer: 479A013



UTM-Koordinaten (Zone 32):

Ostwert: 706.122

Nordwert: 5.555.161

Geographische Koordinaten (WGS84)

Breitengrad: 50.112862° N

Längengrad: 11.883062° E

Objekt-ID: 5837GT000005

Bayerisches Bodeninformationssystem

Stand: 11.03.2020

Objektlage und -größe

Gemeinde:	Weißensstadt
Landkreis/Stadt:	Wunsiedel i.Fichtelgebirge
Topographische Karte (TK25):	5837 Weißensstadt
Geländehöhe:	635 m NN
Größe (Länge x Breite)	150 x 150 m
Fläche:	22.500 m ²
Geologische Raumeinheit:	Fichtelgebirge

Kurzbeschreibung des Geotops

Der Granitgrus mit eingelagerten Blöcken wird von Fließerde (mit einer Mächtigkeit bis zu zwei Meter) überlagert.

Beschreibung des Geotops

Aufschlussart:	Kiesgrube/Sandgrube
Erreichbarkeit:	anfahrbar
Zustand/Nutzung:	zugewachsen, z.T. mit Bauschutt

Nr.	Geototyp
1	Gesteinsart
2	Wollsackbildung

Nr.	Geologie des Geotops	Chronostratigraphie des Geotops
1	Weissenstadt-Marktleuthener Granit	Jungpaläozoikum

Nr.	Petrographie des Geotops
1	Kristallingrus bis -blockschutt

Nr.	Schutzstatus des Geotops
1	Landschaftsbestandteil
2	Landschaftsschutzgebiet
3	Naturpark

Nr.	zum Geotop vorhandene Literatur
1	Stettner (1964): Erläuterungen GK25, Bl. 5837

Bewertung des Geotops

Stand: April 2024

Bedeutung

Allgemein geowissenschaftlich:	bedeutend
Regionalgeologisch:	lokal bedeutend
Öffentlich:	heimatkundlich/touristisch bedeutend

Zustand und Häufigkeit

Erhaltungszustand:	gering beeinträchtigt
Vergleichbare Geotope in der Region:	selten (weniger als 5 vergleichbare Geotope)
Regionen mit gleichartigen Geotopen:	selten (nur in einer geol. Region)

Geowissenschaftlicher Wert

Einstufung*:	bedeutend
--------------	-----------

* mögliche Einstufungen sind: geringwertig, bedeutend, wertvoll, besonders wertvoll

Vollbildansicht (Klick auf das Bild)



Bild 1

Impressum:

Herausgeber:

Bayerisches Landesamt für Umwelt (LfU)
Bürgermeister-Ulrich-Straße 160
86179 Augsburg

Telefon: 0821 9071-0
Telefax: 0821 9071-5556

Postanschrift:
Bayerisches Landesamt für Umwelt
86177 Augsburg
E-Mail: poststelle@lfu.bayern.de
Internet: www.lfu.bayern.de

Bearbeitung:

Bayerisches Landesamt für Umwelt (LfU)
Kontakt: [Info-Geotope](#)

Referenzen/Bildnachweis:

Geotope und Geotopschutz
Bayerisches Landesamt für Umwelt (LfU)
Hintergrundkarte/Digitales Geländemodell
© [Bayerische Vermessungsverwaltung](#)



Mit Förderung durch:



Europäische Union
Europäischer Fonds für
regionale Entwicklung