

Ehemaliger Granitbruch am Kleinen Kornberg

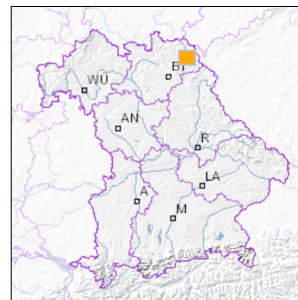


1 km

Maßstab 1:20.000

[UmweltAtlas Bayern: Angewandte Geologie](#)

■ Geotop-Nummer: 479A014



UTM-Koordinaten (Zone 32):

Ostwert: 711.282

Nordwert: 5.562.032

Geographische Koordinaten (WGS84)

Breitengrad: 50.172766° N

Längengrad: 11.958942° E

Objekt-ID: 5837GT000006

Bayerisches Bodeninformationssystem

Stand: 11.03.2020

Objektlage und -größe

Gemeinde:	Kirchenlamitz
Landkreis/Stadt:	Wunsiedel i.Fichtelgebirge
Topographische Karte (TK25):	5837 Weißenstadt
Geländehöhe:	660 m NN
Größe (Länge x Breite)	100 x 50 m
Fläche:	5.000 m ²
Geologische Raumeinheit:	Fichtelgebirge

Kurzbeschreibung des Geotops

Im Gipfelbereich des Kleinen Kornbergs befinden sich mehrere aufgelassene Steinbrüche im mittelkörnigen G3-Kerngranit. Der größte der Brüche ist noch gut zugänglich, aber mit Wasser gefüllt. In Pegmatiten wurden früher Anatas, Albit und Fluorit gefunden.

Beschreibung des Geotops

Aufschlussart:	Steinbruch
Erreichbarkeit:	zugänglich
Zustand/Nutzung:	z.T. mit Bauschutt, Grundwasser aufgeschlossen, zugewachsen

Nr.	Geototyp
1	Gesteinsart
2	Mineralien

Nr.	Geologie des Geotops	Chronostratigraphie des Geotops
1	Kerngranit	Jungpaläozoikum

Nr.	Petrographie des Geotops
1	Granit

Nr.	Schutzstatus des Geotops
1	Landschaftsschutzgebiet
2	Naturpark

Nr.	zum Geotop vorhandene Literatur
1	Stettner (1964): Erläuterungen zur GK25, Bl. 5837

Bewertung des Geotops

Stand: April 2024

Bedeutung

Allgemein geowissenschaftlich:	bedeutend
Regionalgeologisch:	lokal bedeutend
Öffentlich:	heimatkundlich/touristisch bedeutend

Zustand und Häufigkeit

Erhaltungszustand:	gering beeinträchtigt
Vergleichbare Geotope in der Region:	häufig (über 7 vergleichbare Geotope)
Regionen mit gleichartigen Geotopen:	selten (nur in einer geol. Region)

Geowissenschaftlicher Wert

Einstufung*: bedeutend

* mögliche Einstufungen sind: geringwertig, bedeutend, wertvoll, besonders wertvoll

Vollbildansicht (Klick auf das Bild)



Bild 1: Blick in den Steinbruch (Bild: Georg Loth)



Bild 2: Blick in den Steinbruch (Bild: Georg Loth)



Bild 3: Blick in den Steinbruch (Bild: Georg Loth)



Bild 4: Gebäudereste im Steinbruchareal (Bild: Georg Loth)

Impressum:

Herausgeber:

Bayerisches Landesamt für Umwelt (LfU)
Bürgermeister-Ulrich-Straße 160
86179 Augsburg

Telefon: 0821 9071-0
Telefax: 0821 9071-5556

Postanschrift:
Bayerisches Landesamt für Umwelt
86177 Augsburg
E-Mail: poststelle@lfu.bayern.de
Internet: www.lfu.bayern.de

Bearbeitung:

Bayerisches Landesamt für Umwelt (LfU)
Kontakt: [Info-Geotope](#)

Referenzen/Bildnachweis:

Geotope und Geotopschutz
Bayerisches Landesamt für Umwelt (LfU)
Hintergrundkarte/Digitales Geländemodell
© [Bayerische Vermessungsverwaltung](#)



Mit Förderung durch:



Europäische Union
Europäischer Fonds für
regionale Entwicklung