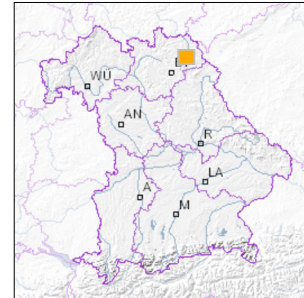


Ehem. Granitbruch am Lehstenberg N von Weißenstadt



■ Geotop-Nummer: 479A030



UTM-Koordinaten (Zone 32):

Ostwert: 706.300

Nordwert: 5.556.994

Geographische Koordinaten (WGS84)

Breitengrad: 50.129273° N

Längengrad: 11.886550° E

Objekt-ID: 5837GT015003

Bayerisches Bodeninformationssystem

Stand: 12.02.2018

Objektlage und -größe

Gemeinde:	Weißensstadt
Landkreis/Stadt:	Wunsiedel i.Fichtelgebirge
Topographische Karte (TK25):	5837 Weißenstadt
Geländehöhe:	735 m NN
Größe (Länge x Breite)	70 x 20 m
Fläche:	1.400 m ²
Geologische Raumeinheit:	Fichtelgebirge

Kurzbeschreibung des Geotops

Der aufgelassene Steinbruch am Lehstenberg erschließt schalig absondernden mittelkörnigen Kerngranit ("G3"). Den ehemaligen südwestlichen Abbaustoß durchzieht ein Quarzgang, der gelegentlich kleinere Bergkristalle, z. T. auch Rauchquarze enthält. Der Bruch wird deshalb offenkundig häufig von Sammlern besucht.

Beschreibung des Geotops

Aufschlussart:	Steinbruch
Erreichbarkeit:	abgelegen
Zustand/Nutzung:	gut erhalten, Grundwasser aufgeschlossen

Nr.	Geototyp
1	Gesteinsart
2	Gang

Nr.	Geologie des Geotops	Chronostratigraphie des Geotops
1	Kerngranit	Jungpaläozoikum

Nr.	Petrographie des Geotops
1	Granit

Nr.	Schutzstatus des Geotops
1	Landschaftsschutzgebiet
2	Naturpark

Nr.	zum Geotop vorhandene Literatur
1	Stettner (1964): Erläuterungen zur GK 25, Bl. 5837

Bewertung des Geotops

Stand: April 2024

Bedeutung

Allgemein geowissenschaftlich:	bedeutend
Regionalgeologisch:	lokal bedeutend
Öffentlich:	heimatkundlich/touristisch bedeutend

Zustand und Häufigkeit

Erhaltungszustand:	nicht beeinträchtigt
Vergleichbare Geotope in der Region:	häufig (über 7 vergleichbare Geotope)
Regionen mit gleichartigen Geotopen:	selten (nur in einer geol. Region)

Geowissenschaftlicher Wert

Einstufung*:	bedeutend
--------------	-----------

* mögliche Einstufungen sind: geringwertig, bedeutend, wertvoll, besonders wertvoll

Vollbildansicht (Klick auf das Bild)



Bild 1



Bild 2



Bild 3



Bild 4

Impressum:

Herausgeber:

Bayerisches Landesamt für Umwelt (LfU)
Bürgermeister-Ulrich-Straße 160
86179 Augsburg

Telefon: 0821 9071-0
Telefax: 0821 9071-5556

Postanschrift:
Bayerisches Landesamt für Umwelt
86177 Augsburg
E-Mail: poststelle@lfu.bayern.de
Internet: www.lfu.bayern.de

Bearbeitung:

Bayerisches Landesamt für Umwelt (LfU)
Kontakt: [Info-Geotope](#)

Referenzen/Bildnachweis:

Geotope und Geotopschutz
Bayerisches Landesamt für Umwelt (LfU)
Hintergrundkarte/Digitales Geländemodell
© [Bayerische Vermessungsverwaltung](#)



Mit Förderung durch:



Europäische Union
Europäischer Fonds für
regionale Entwicklung