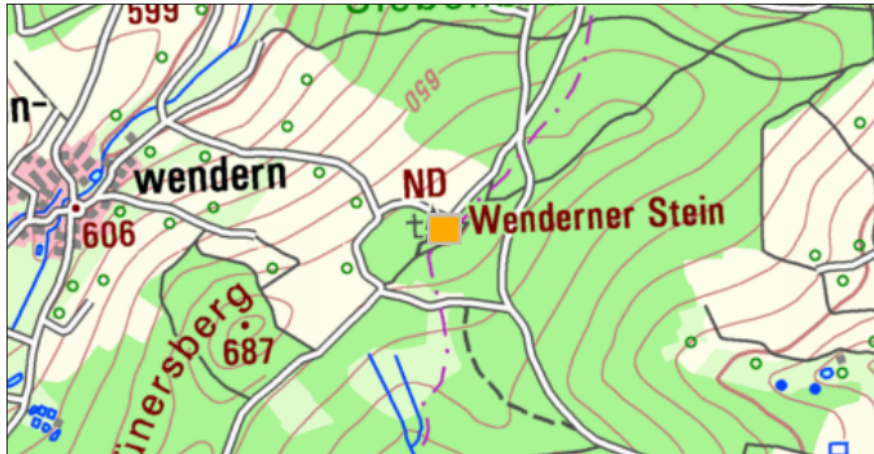
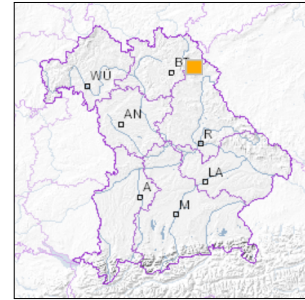


Angewandte Geologie

Wenderner Stein E von Kleinwendern



■ Geotop-Nummer: 479R001



UTM-Koordinaten (Zone 32):

Ostwert: 717.334

Nordwert: 5.542.947

Geographische Koordinaten (WGS84)

Breitengrad: 49.999168° N

Längengrad: 12.032729° E

Objekt-ID: 5938GT000009

Bayerisches Bodeninformationssystem

Stand: 09.08.2022

Objektlage und -größe

Gemeinde:	Bad Alexandersbad
Landkreis/Stadt:	Wunsiedel i.Fichtelgebirge
Topographische Karte (TK25):	5938 Marktredwitz
Geländehöhe:	685 m NN
Größe (Länge x Breite)	60 x 20 m
Fläche:	1.200 m ²
Geologische Raumeinheit:	Fichtelgebirge

Kurzbeschreibung des Geotops

Die Felsgruppe aus klein-gefälteltem Phyllit der Arzberger Serie weist z. T. Quarzit-Linsen auf.

Beschreibung des Geotops

Aufschlussart:	Hanganriss/Felswand
Erreichbarkeit:	abgelegen
Zustand/Nutzung:	gut erhalten

Nr.	Geototyp
1	Felskuppe
2	Gesteinsart

Nr.	Geologie des Geotops	Chronostratigraphie des Geotops
1	Arzberger Serie	Altpaläozoikum

Nr.	Petrographie des Geotops
1	Phyllit

Nr.	Schutzstatus des Geotops
1	Naturdenkmal
2	Landschaftsschutzgebiet
3	Naturpark

Nr.	zum Geotop vorhandene Literatur
1	Mielke (2005): Erläuterungen zur GK25, Bl. 5938

Bewertung des Geotops

Stand: April 2024

Bedeutung

Allgemein geowissenschaftlich:	bedeutend
Regionalgeologisch:	regional bedeutend
Öffentlich:	heimatkundlich/touristisch bedeutend

Zustand und Häufigkeit

Erhaltungszustand:	nicht beeinträchtigt
Vergleichbare Geotope in der Region:	selten (weniger als 5 vergleichbare Geotope)
Regionen mit gleichartigen Geotopen:	selten (nur in einer geol. Region)

Geowissenschaftlicher Wert

Einstufung*:	wertvoll
--------------	----------

* mögliche Einstufungen sind: geringwertig, bedeutend, wertvoll, besonders wertvoll

Vollbildansicht (Klick auf das Bild)



Bild 1



Bild 2

Impressum:

Herausgeber:

Bayerisches Landesamt für Umwelt (LfU)
Bürgermeister-Ulrich-Straße 160
86179 Augsburg

Telefon: 0821 9071-0
Telefax: 0821 9071-5556

Postanschrift:
Bayerisches Landesamt für Umwelt
86177 Augsburg
E-Mail: poststelle@lfu.bayern.de
Internet: www.lfu.bayern.de

Bearbeitung:

Bayerisches Landesamt für Umwelt (LfU)
Kontakt: [Info-Geotope](#)

Referenzen/Bildnachweis:

Geotope und Geotopschutz
Bayerisches Landesamt für Umwelt (LfU)
Hintergrundkarte/Digitales Geländemodell
[© Bayerische Vermessungsverwaltung](#)



Mit Förderung durch:



Europäische Union
Europäischer Fonds für
regionale Entwicklung