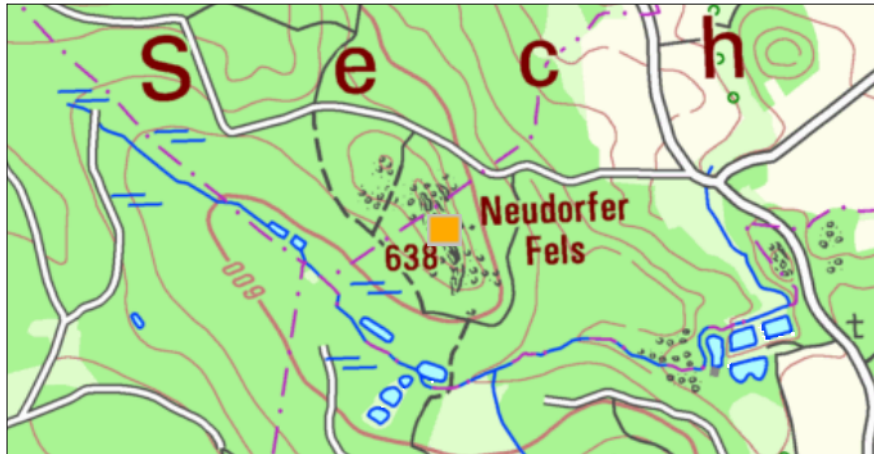


## Angewandte Geologie

### Neudorfer Fels NW von Dürnberg

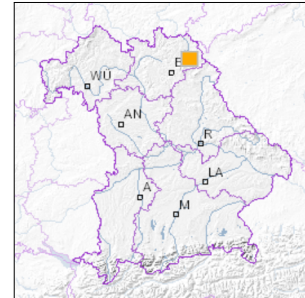


1 km

Maßstab 1:20.000

[UmweltAtlas Bayern: Angewandte Geologie](#)

■ Geotop-Nummer: 479R010



UTM-Koordinaten (Zone 32):

Ostwert: 710.928

Nordwert: 5.554.791

Geographische Koordinaten (WGS84)

Breitengrad: 50.107856° N

Längengrad: 11.949989° E

**Objekt-ID:** 5837GT000014

Bayerisches Bodeninformationssystem

Stand: 27.12.2021

#### Objektlage und -größe

Gemeinde:	Marktleuthen
Landkreis/Stadt:	Wunsiedel i.Fichtelgebirge
Topographische Karte (TK25):	5837 Weißenstadt
Geländehöhe:	639 m NN
Größe (Länge x Breite)	200 x 20 m
Fläche:	4.000 m <sup>2</sup>
Geologische Raumeinheit:	Fichtelgebirge

#### Kurzbeschreibung des Geotops

Der "Neudorfer Fels" ist eine der wenigen Felsformationen im Weissenstädter Porphy-Granit. Die langgestreckte Felsrippe mit Wollsackverwitterung bildet den Berggipfel.

## Beschreibung des Geotops

Aufschlussart:	Hanganriss/Felswand
Erreichbarkeit:	zugänglich
Zustand/Nutzung:	gut erhalten

Nr.	Geotoptyp
1	Felsburg
2	Wollsackbildung

Nr.	Geologie des Geotops	Chronostratigraphie des Geotops
1	Weissenstadt-Marktleuthener Granit	Jungpaläozoikum

Nr.	Petrographie des Geotops
1	Granit

Nr.	Schutzstatus des Geotops
1	Landschaftsschutzgebiet
2	FFH-Gebiet
3	Naturpark

Nr.	zum Geotop vorhandene Literatur
1	Stettner (1964): Erläuterungen zur GK25, Bl. 5837

## Bewertung des Geotops

Stand: April 2024

### Bedeutung

Allgemein geowissenschaftlich:	bedeutend
Regionalgeologisch:	regional bedeutend
Öffentlich:	heimatkundlich/touristisch bedeutend

### Zustand und Häufigkeit

Erhaltungszustand:	nicht beeinträchtigt
Vergleichbare Geotope in der Region:	selten (weniger als 5 vergleichbare Geotope)
Regionen mit gleichartigen Geotopen:	selten (nur in einer geol. Region)

### Geowissenschaftlicher Wert

Einstufung*:	wertvoll
--------------	----------

\* mögliche Einstufungen sind: geringwertig, bedeutend, wertvoll, besonders wertvoll

Vollbildansicht (Klick auf das Bild)



Bild 1: Gipfelkreuz am Neudorfer Fels

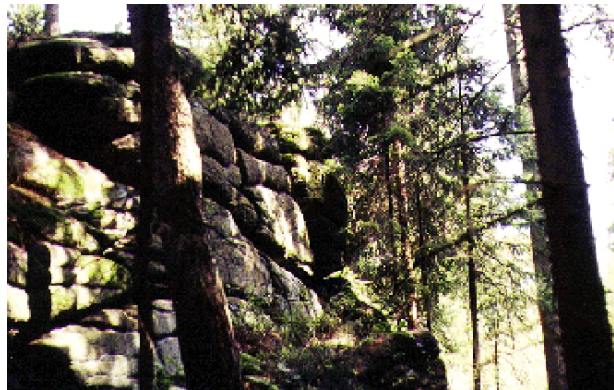


Bild 2: Der Neudorfer Fels

---

**Impressum:**

**Herausgeber:**

Bayerisches Landesamt für Umwelt (LfU)  
Bürgermeister-Ulrich-Straße 160  
86179 Augsburg

Telefon: 0821 9071-0  
Telefax: 0821 9071-5556

Postanschrift:  
Bayerisches Landesamt für Umwelt  
86177 Augsburg  
E-Mail: [poststelle@lfu.bayern.de](mailto:poststelle@lfu.bayern.de)  
Internet: [www.lfu.bayern.de](http://www.lfu.bayern.de)

**Bearbeitung:**

Bayerisches Landesamt für Umwelt (LfU)  
Kontakt: [Info-Geotope](#)

**Referenzen/Bildnachweis:**

Geotope und Geotopschutz  
Bayerisches Landesamt für Umwelt (LfU)  
Hintergrundkarte/Digitales Geländemodell  
© [Bayerische Vermessungsverwaltung](#)



**Mit Förderung durch:**



**Europäische Union**  
Europäischer Fonds für  
regionale Entwicklung