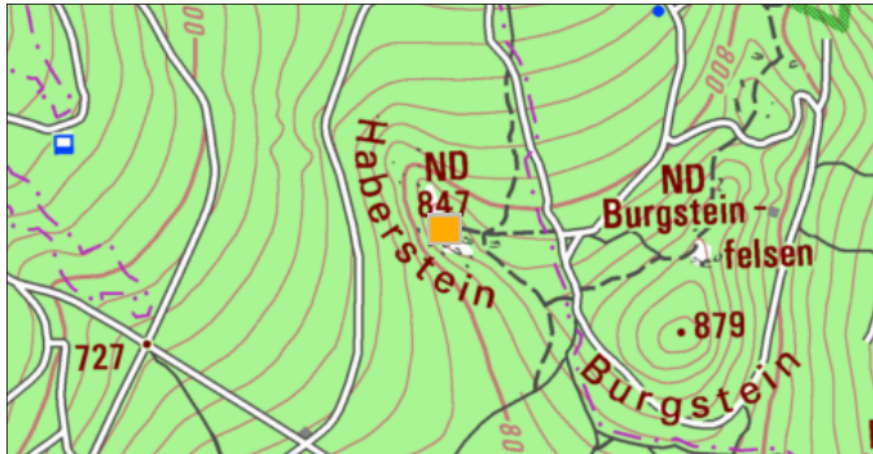
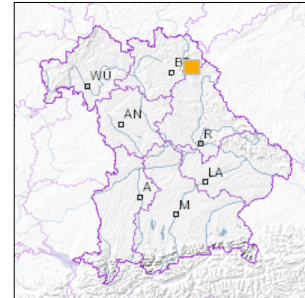


Angewandte Geologie

Großer Haberstein-Felsen im Kösseine-Massiv



■ Geotop-Nummer: 479R012



UTM-Koordinaten (Zone 32):

Ostwert: 713.899

Nordwert: 5.543.008

Geographische Koordinaten (WGS84)

Breitengrad: 50.000958° N

Längengrad: 11.984909° E

1 km

Maßstab 1:20.000

[UmweltAtlas Bayern: Angewandte Geologie](#)

Objekt-ID: 5937GT000014

Bayerisches Bodeninformationssystem

Stand: 11.03.2020

Objektlage und -größe

Gemeinde:	Tröstauer Forst-Ost
Landkreis/Stadt:	Wunsiedel i.Fichtelgebirge
Topographische Karte (TK25):	5937 Fichtelberg
Geländehöhe:	848 m NN
Größe (Länge x Breite)	50 x 20 m
Fläche:	1.000 m ²
Geologische Raumeinheit:	Fichtelgebirge

Kurzbeschreibung des Geotops

Die imposante Felsburg aus Kösseine-Randgranit liegt inmitten eines Gipfel-Blockmeeres. Eine Treppenanlage führt auf den Gipfel. Dies ist einer der imposantesten Aussichtspunkte im Fichtelgebirge mit Blick auf nahezu alle bedeutenden Erhebungen (Steinwald, Kösseine, Schneeberg, Ochsenkopf, Waldstein, Kornberg) und auf die Stadt Wunsiedel. Historische Zeichnungen der Felsburg existieren u.a. von Pachelbel-Gehag (1716) und Gumbel (1879).

Beschreibung des Geotops

Aufschlussart:	Felshang/Felskuppe
Erreichbarkeit:	abgelegen
Zustand/Nutzung:	gut erhalten

Nr.	Geototyp
1	Felsburg

Nr.	Geologie des Geotops	Chronostratigraphie des Geotops
1	Randgranit	Jungpaläozoikum

Nr.	Petrographie des Geotops
1	Granit

Nr.	Schutzstatus des Geotops
1	Naturdenkmal
2	Landschaftsschutzgebiet
3	Naturpark

Nr.	zum Geotop vorhandene Literatur
1	Gümbel (1879): Geognostische Beschreibung des Fichtelgebirges mit dem Frankenwalde ...
2	Pachelbel-Gehag (1716): Ausfuehrliche Beschreibung des Fichtel-Berges..., Martini, Leipzig
3	Stettner (1958): Erläuterungen zur GK25, Bl. 5937

Bewertung des Geotops

Stand: April 2024

Bedeutung

Allgemein geowissenschaftlich:	bedeutend
Regionalgeologisch:	regional bedeutend
Öffentlich:	Exkursions-, Forschungs- und Lehrobjekt

Zustand und Häufigkeit

Erhaltungszustand:	nicht beeinträchtigt
Vergleichbare Geotope in der Region:	mehrfach (5 - 7 vergleichbare Geotope)
Regionen mit gleichartigen Geotopen:	selten (nur in einer geol. Region)

Geowissenschaftlicher Wert

Einstufung*: wertvoll

* mögliche Einstufungen sind: geringwertig, bedeutend, wertvoll, besonders wertvoll

Vollbildansicht (Klick auf das Bild)



Bild 1: Großer Haberstein-Felsen (Foto: Georg Loth)



Bild 2: Treppenanlage am Großen Haberstein (Foto: Georg Loth)



Bild 3: Blick vom Großen Haberstein zur Kösseine (Foto: Georg Loth)

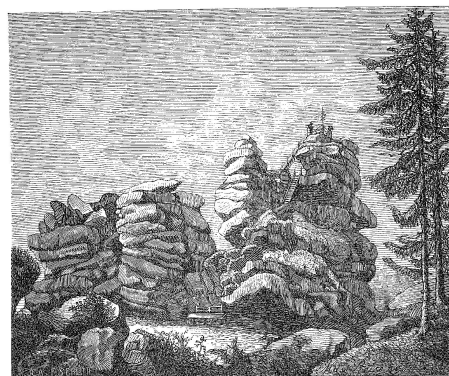


Bild 4: Zeichnung des Großen Habersteins (aus Gumbel 1879)

Impressum:

Herausgeber:

Bayerisches Landesamt für Umwelt (LfU)
Bürgermeister-Ulrich-Straße 160
86179 Augsburg

Telefon: 0821 9071-0
Telefax: 0821 9071-5556

Postanschrift:
Bayerisches Landesamt für Umwelt
86177 Augsburg
E-Mail: poststelle@lfu.bayern.de
Internet: www.lfu.bayern.de

Bearbeitung:

Bayerisches Landesamt für Umwelt (LfU)
Kontakt: [Info-Geotope](#)

Referenzen/Bildnachweis:

Geotope und Geotopschutz
Bayerisches Landesamt für Umwelt (LfU)
Hintergrundkarte/Digitales Geländemodell
© [Bayerische Vermessungsverwaltung](#)



Mit Förderung durch:



Europäische Union
Europäischer Fonds für
regionale Entwicklung