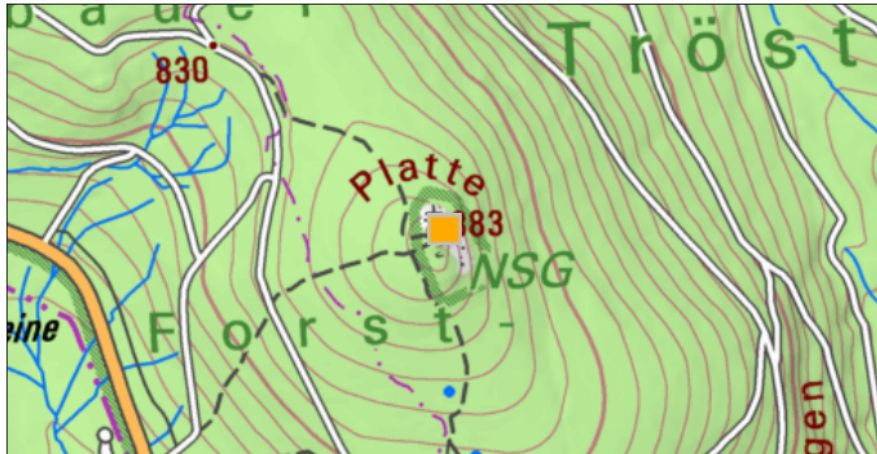
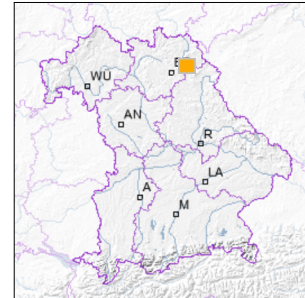


Angewandte Geologie

Blockmeer am Gipfel der Platte WNW von Tröstau



Geotop-Nummer: 479R025



UTM-Koordinaten (Zone 32):

Ostwert: 707.053

Nordwert: 5.544.718

Geographische Koordinaten (WGS84)

Breitengrad: 50.018739° N

Längengrad: 11.890431° E

Objekt-ID: 5937GT000021

Bayerisches Bodeninformationssystem

Stand: 11.03.2020

Objektlage und -größe

Gemeinde:	Tröstauer Forst-West
Landkreis/Stadt:	Wunsiedel i. Fichtelgebirge
Topographische Karte (TK25):	5937 Fichtelberg
Geländehöhe:	870 m NN
Größe (Länge x Breite)	300 x 200 m
Fläche:	60.000 m²
Geologische Raumeinheit:	Fichtelgebirge

Kurzbeschreibung des Geotops

Am Osthang des Platte-Gipfels befindet sich ein ausgedehntes nicht zugewachsenes Blockmeer. Am Gipfel befinden sich die Reste einer Felsenburg, die im 18. Jahrhundert eingestürzt ist.

Beschreibung des Geotops

Aufschlussart: Felshang/Felskuppe
 Erreichbarkeit: abgelegen
 Zustand/Nutzung: gut erhalten

Nr.	Geototyp
1	Blockmeer

Nr.	Geologie des Geotops	Chronostratigraphie des Geotops
1	Randgranit	Jungpaläozoikum

Nr.	Petrographie des Geotops
1	Granit

Nr.	Schutzstatus des Geotops
1	Naturschutzgebiet

Nr.	zum Geotop vorhandene Literatur
1	Stettner (1958): Erläuterungen zur GK25, Bl. 5937

Bewertung des Geotops

Stand: Dezember 2025

Bedeutung

Allgemein geowissenschaftlich:	bedeutend
Regionalgeologisch:	regional bedeutend
Öffentlich:	heimatkundlich/touristisch bedeutend

Zustand und Häufigkeit

Erhaltungszustand:	nicht beeinträchtigt
Vergleichbare Geotope in der Region:	selten (weniger als 5 vergleichbare Geotope)
Regionen mit gleichartigen Geotopen:	selten (nur in einer geol. Region)

Geowissenschaftlicher Wert

Einstufung*:	wertvoll
--------------	----------

* mögliche Einstufungen sind: geringwertig, bedeutend, wertvoll, besonders wertvoll

Vollbildansicht (Klick auf das Bild)



Bild 1



Bild 2

Impressum:

Herausgeber:

Bayerisches Landesamt für Umwelt (LfU)
Bürgermeister-Ulrich-Straße 160
86179 Augsburg

Telefon: 0821 9071-0
Telefax: 0821 9071-5556

Postanschrift:
Bayerisches Landesamt für Umwelt
86177 Augsburg
E-Mail: poststelle@lfu.bayern.de
Internet: www.lfu.bayern.de

Bearbeitung:

Bayerisches Landesamt für Umwelt (LfU)
Kontakt: [Info-Geotope](#)

Referenzen/Bildnachweis:

Geotope und Geotopschutz
Bayerisches Landesamt für Umwelt (LfU)
Hintergrundkarte/Digitales Geländemodell
[© Bayerische Vermessungsverwaltung](#)



Mit Förderung durch:



Europäische Union
Europäischer Fonds für
regionale Entwicklung