

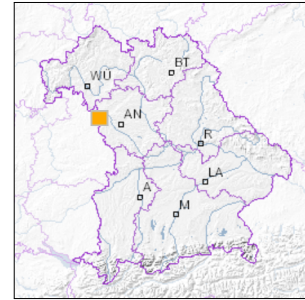
## Ehemaliger Steinbruch NW von Vorbach



Maßstab 1:20.000

[UmweltAtlas Bayern: Angewandte Geologie](#)

■ Geotop-Nummer: 571A006



UTM-Koordinaten (Zone 32):

Ostwert: 583.250

Nordwert: 5.470.611

Geographische Koordinaten (WGS84)

Breitengrad: 49.382502° N

Längengrad: 10.146997° E

**Objekt-ID:** 6626GT000001

Bayerisches Bodeninformationssystem

Stand: 11.03.2020

### Objektlage und -größe

Gemeinde:	Rothenburg ob der Tauber
Landkreis/Stadt:	Ansbach
Topographische Karte (TK25):	6626 Schrozberg-Ost
Geländehöhe:	400 m NN
Größe (Länge x Breite)	150 x 100 m
Fläche:	15.000 m <sup>2</sup>
Geologische Raumeinheit:	Östliche Fränkische Platten

### Kurzbeschreibung des Geotops

Der Steinbruch bietet einen guten Einblick in die Gesteinsabfolge des Oberen Muschelkalks im Randbereich der Quaderkalkfazies.

## Beschreibung des Geotops

Aufschlussart:	Steinbruch
Erreichbarkeit:	anfahrbar
Zustand/Nutzung:	zugewachsen, als Fischereigewässer genutzt

Nr.	Geototyp
1	Gesteinsart

Nr.	Geologie des Geotops	Chronostratigraphie des Geotops
1	Quaderkalk-Fazies	Mitteltrias
2	Hauptterebratelbank	Mitteltrias
3	Spiriferinabank (mo)	Mitteltrias
4	Trochitenbänke	Mitteltrias
5	Wulstkalkstein	Mitteltrias

Nr.	Petrographie des Geotops
1	Kalkstein

Nr.	Schutzstatus des Geotops
1	FFH-Gebiet
2	Vogelschutzgebiet
3	Naturpark

Nr.	zum Geotop vorhandene Literatur

## Bewertung des Geotops

Stand: April 2024

### Bedeutung

Allgemein geowissenschaftlich:	bedeutend
Regionalgeologisch:	lokal bedeutend
Öffentlich:	heimatkundlich/touristisch bedeutend

### Zustand und Häufigkeit

Erhaltungszustand:	nicht beeinträchtigt
Vergleichbare Geotope in der Region:	selten (weniger als 5 vergleichbare Geotope)
Regionen mit gleichartigen Geotopen:	selten (nur in einer geol. Region)

### Geowissenschaftlicher Wert

Einstufung\*: wertvoll

\* mögliche Einstufungen sind: geringwertig, bedeutend, wertvoll, besonders wertvoll

Vollbildansicht (Klick auf das Bild)



Bild 1



Bild 2



Bild 3

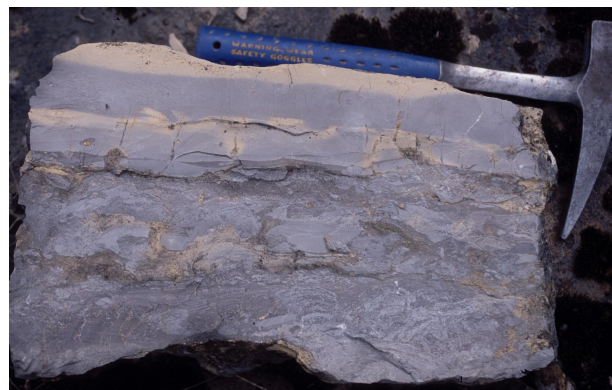


Bild 4

---

**Impressum:**

**Herausgeber:**

Bayerisches Landesamt für Umwelt (LfU)  
Bürgermeister-Ulrich-Straße 160  
86179 Augsburg

Telefon: 0821 9071-0  
Telefax: 0821 9071-5556

Postanschrift:  
Bayerisches Landesamt für Umwelt  
86177 Augsburg  
E-Mail: [poststelle@lfu.bayern.de](mailto:poststelle@lfu.bayern.de)  
Internet: [www.lfu.bayern.de](http://www.lfu.bayern.de)

**Bearbeitung:**

Bayerisches Landesamt für Umwelt (LfU)  
Kontakt: [Info-Geotope](#)

**Referenzen/Bildnachweis:**

Geotope und Geotopschutz  
Bayerisches Landesamt für Umwelt (LfU)  
Hintergrundkarte/Digitales Geländemodell  
© [Bayerische Vermessungsverwaltung](#)



**Mit Förderung durch:**



**Europäische Union**  
Europäischer Fonds für  
regionale Entwicklung